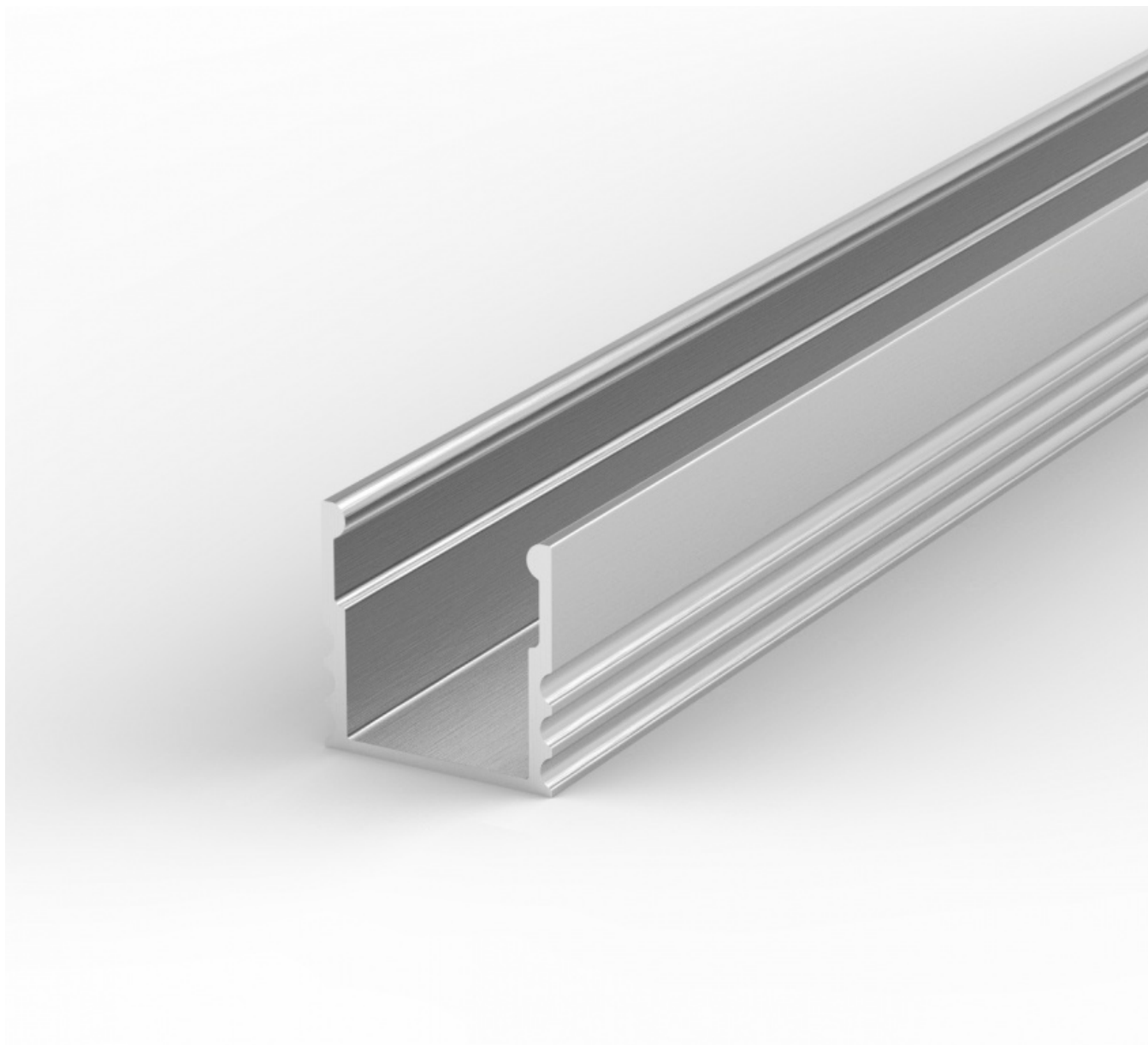


# Profil LED P5-1 2000 Mm Anod

Kod Elektriiko: 70875



## Dane techniczne:

- Długość **2000 mm**
- Długość **2000 mm**

Profil nawierzchniowy głęboki jest uniwersalnym, nawierzchniowym profilem o wysokości 15mm. Wykonany z wysokiej jakości anodowanego aluminium, może pomieścić standardowe taśmy LED o szerokości 8 lub 10 mm. Dzięki wysokości 15mm oraz zastosowaniu mlecznej osłonki, można uzyskać jednolitą linię światła na całej powierzchni bez widocznych kropek (dot's free). Będąc stylową obudową dla samych taśm LED, pełni również funkcję ich radiatora, dbając o dobre oddawanie ciepła.

Do profilu P5-1 oferujemy również akcesoria, takie jak osłonki typu „klik” w kilku wersjach wykończenia (transparentna, szron, mleczna) czy boczne zaślepki, które profesjonalnie zamkną profil oraz zapobiegą dostawaniu się kurzu do środka.

Przykładowe zastosowania:

- produkcja mebli (niewielki rozmiar pozwala na łatwe ukrycie oprawy w ściankach mebla)
- oświetlenie domu (schody, podłogi, szafki)
- oświetlenie półek sklepowych
- niezależna oprawa LED
- reklama, wyspy handlowe, stoiska targowe

