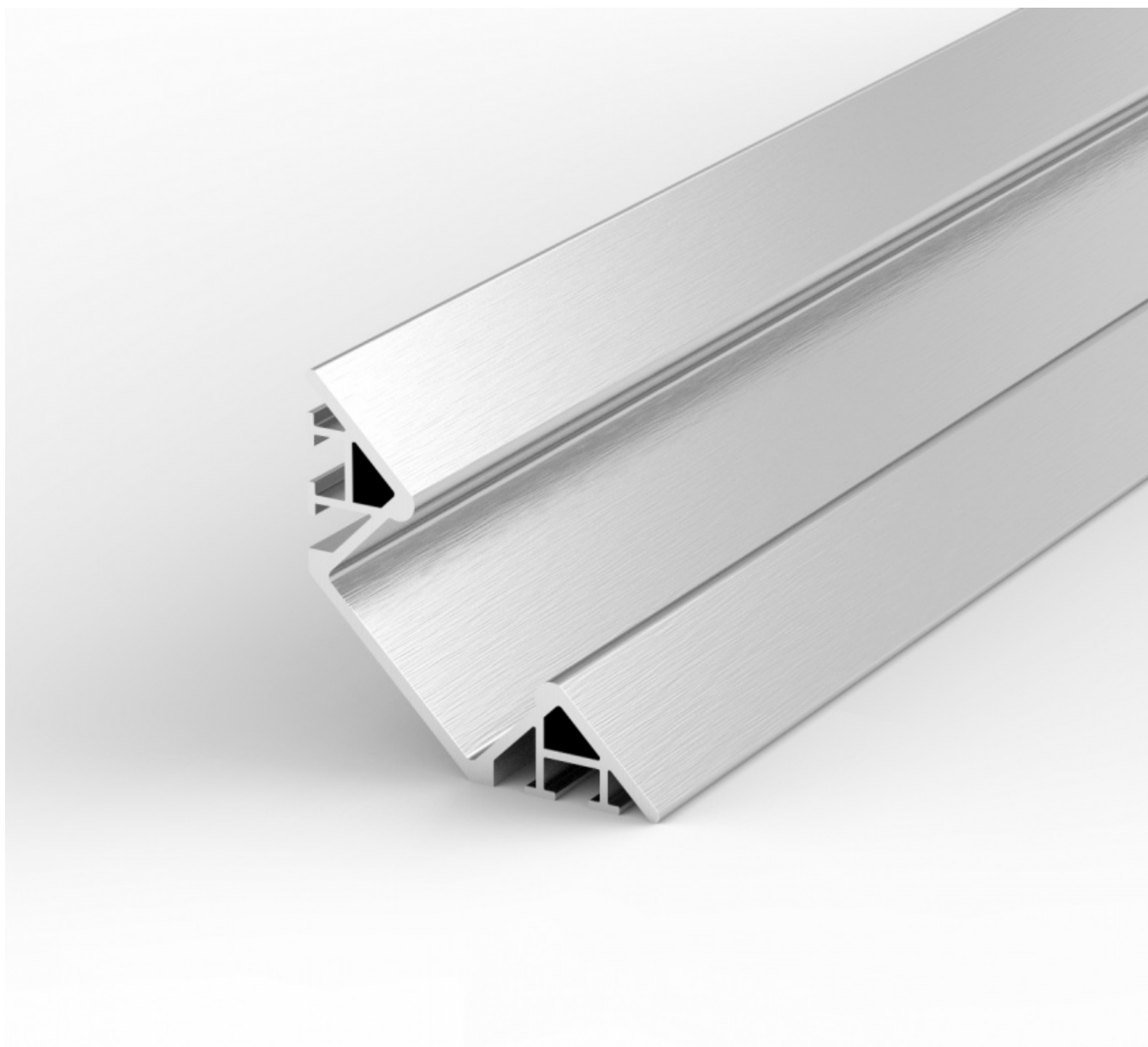


## Profil LED P7-1 1000 Mm Anod

Kod Elektriako: 70878



### Dane techniczne:

- Długość 1000 mm
- Długość 1000 mm

Profil wpuszczany kątowy jest profilem kątowym, przeznaczonym do montowania w narożnikach mebli. Poprzez swój specjalny kształt, profil kieruje światło pod kątem 45o, przez co nie razi ludzi stojących naprzeciwko oprawy. Wykonany z wysokiej jakości anodowanego aluminium, może pomieścić standardowe taśmy LED o szerokości 8 lub 10 mm. Będąc stylową obudową dla samych taśm LED, pełni również funkcję ich radiatora, dbając o dobre oddawanie ciepła.

Do profilu P7-1 oferujemy również akcesoria, takie jak osłonki typu „klik” w kilku wersjach wykończenia (transparentna, szron, mleczna) czy boczne zaślepki, które profesjonalnie zamkną profil oraz zapobiegną dostawaniu się kurzu do środka.

Przykładowe zastosowania:

- produkcja mebli (oświetlenie narożne)
- oświetlenie kuchenne
- oświetlenie półek sklepowych
- reklama, wyspy handlowe, stoiska targowe

