

# Compact LED 50w Plx 600x600 4000K

Kod ElektriKo: 76710 Kod Lena: 904110



**UWAGA:** Zdjęcie poglądowe dla całej rodziny produktów.

## Dane techniczne:

- Moc nominalna **50W**
- Temperatura barwowa **4000K**
- Strumień świetlny **5300lm**
- Rodzaj klosza **OPAL**
- Sposób montażu **Podtynkowy**
- Moc nominalna **50W**
- Temperatura barwowa **4000K**
- Strumień świetlny **5300lm**
- Rodzaj klosza **OPAL**
- Sposób montażu **Podtynkowy**
- Stopień szczelności IP44 **Stopień szczelności IP44**

## Charakterystyka

Nowa kompaktowa oprawa LED przeznaczona do montażu w sufitach modułowych. Wyposażona została w energooszczędne panele LED GOI i równomiernie podświetloną opalizowaną przesłonę, zapewniającą niski stopień olśnienia. Wykonana została z tworzywa sztucznego. Jej montaż i podłączenie elektryczne nie wymaga demontażu przesłony. Charakterystyka: temperatura barwowa 3000K/4000K; CRI>80; trwałość paneli LED 50 000 godzin (L70B50) ta = 25°C.

## Zastosowanie

Oprawa przeznaczona jest do użytku wewnętrznego w pomieszczeniach biurowych lub użytkowych o charakterze ogólnym. Sprawdza się jako główne źródło światła i sprzyja pracy wymagającej skupienia wzroku. Oprawa znajduje zastosowanie zarówno przy nowych aplikacjach, jak i przy zamianach tradycyjnych opraw świetlówkowych na energooszczędne rozwiązania LED. Konstrukcja oprawy przystosowana jest do montażu w sufitach modułowych typu 600x600.

## Atuty

- Klasa energetyczna A+
- Niska waga oprawy – tylko 1,9 kg (podtynkowa), 2,3 kg (natynkowa)
- Brak efektu olśnienia (UGR<19)
- Podwyższony stopień szczelności IP44
- Wysoka efektywność świetlna
- Szybki i prosty montaż
- Równomierny rozkład światła
- Zabezpieczenie montażowe do sufitów modułowych (opcja)
- Opcje: DIMM 1-10V, DIMM DALI, RCR (podtynkowa) / DIMM 1-10V, DIMM DALI (natynkowa)
- Wkrótce wersja zwieszana

## Najważniejsze parametry

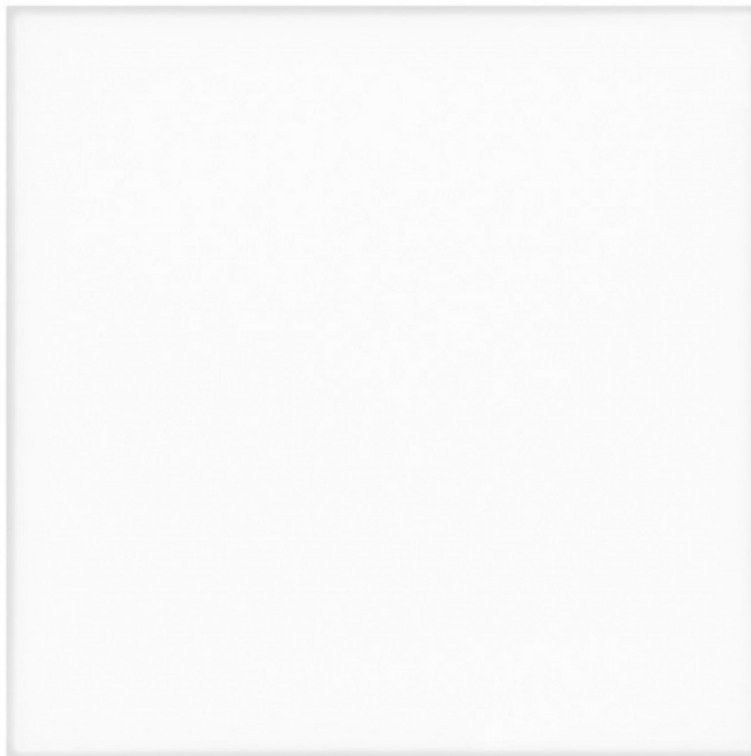
- Szczelność oprawy: IP44 (podtynkowa), IP40 (natynkowa)
- Strumień świetlny oprawy: max. 5700lm
- Temperatura barwowa (CCT): 3000K, 4000K
- Klosz: PS OPAL, PMMA PRM
- Korpus: tworzywo sztuczne ABS
- Montaż: natynkowy i podtynkowy

## Oszczędność dla INWESTORA

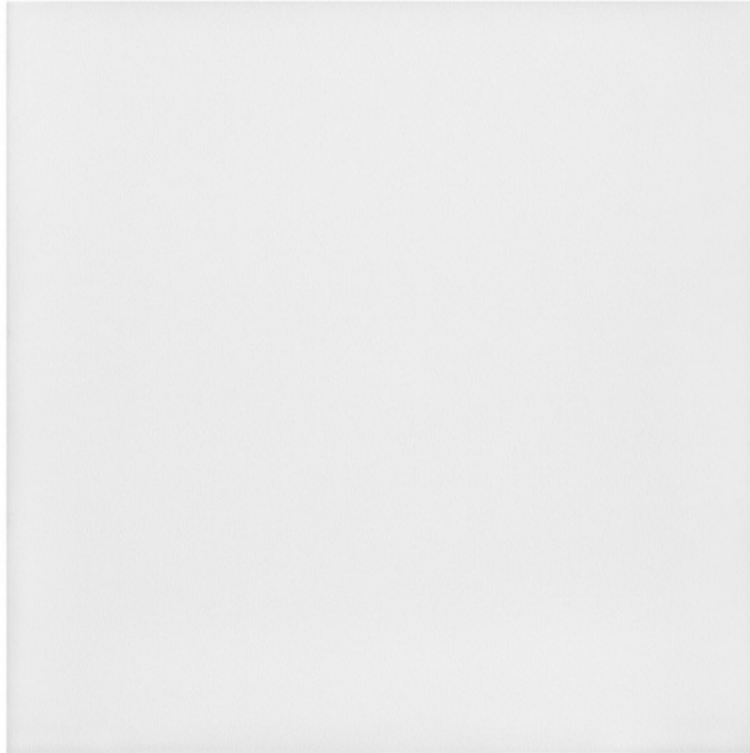
- Wysoka skuteczność świetlna (mniejsza ilość montowanych lamp na danej powierzchni)
- Mniejsze zużycie energii (energooszczędność)
- Wysoka trwałość (mniejszy koszt serwisowania)

## Oszczędność dla WYKONAWCY

- Krótszy czas montażu (mniejsza ilość opraw)
- Możliwość jednoosobowego montażu (niska waga oprawy)
- Prosty montaż bez użycia specjalistycznych narzędzi



**UWAGA:** Zdjęcie poglądowe dla całej rodziny produktów.



**UWAGA:** Zdjęcie poglądowe dla całej rodziny produktów.

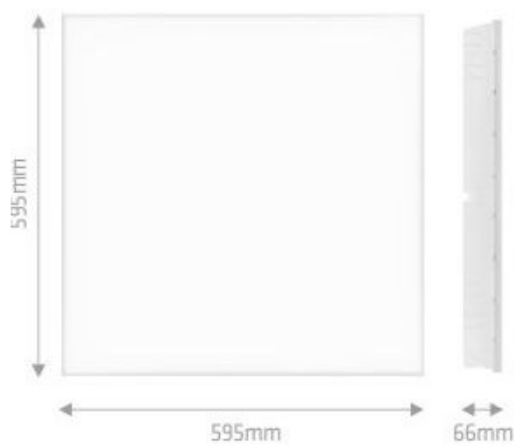


**UWAGA:** Zdjęcie poglądowe dla całej rodziny produktów.

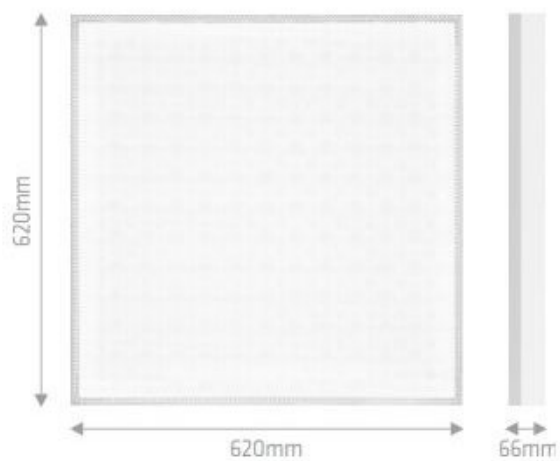


**UWAGA:** Zdjęcie poglądowe dla całej rodziny produktów.

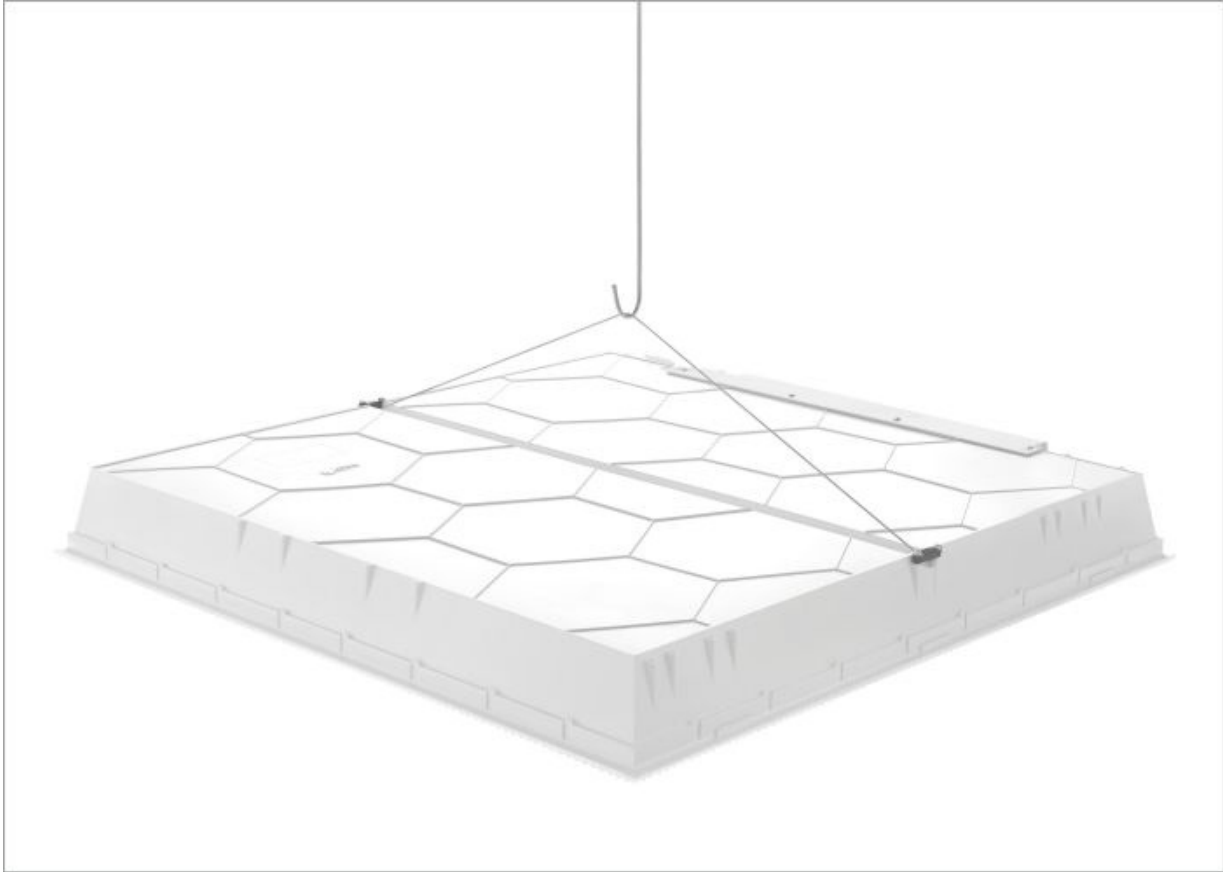
WERSJA PODTYNKOWA



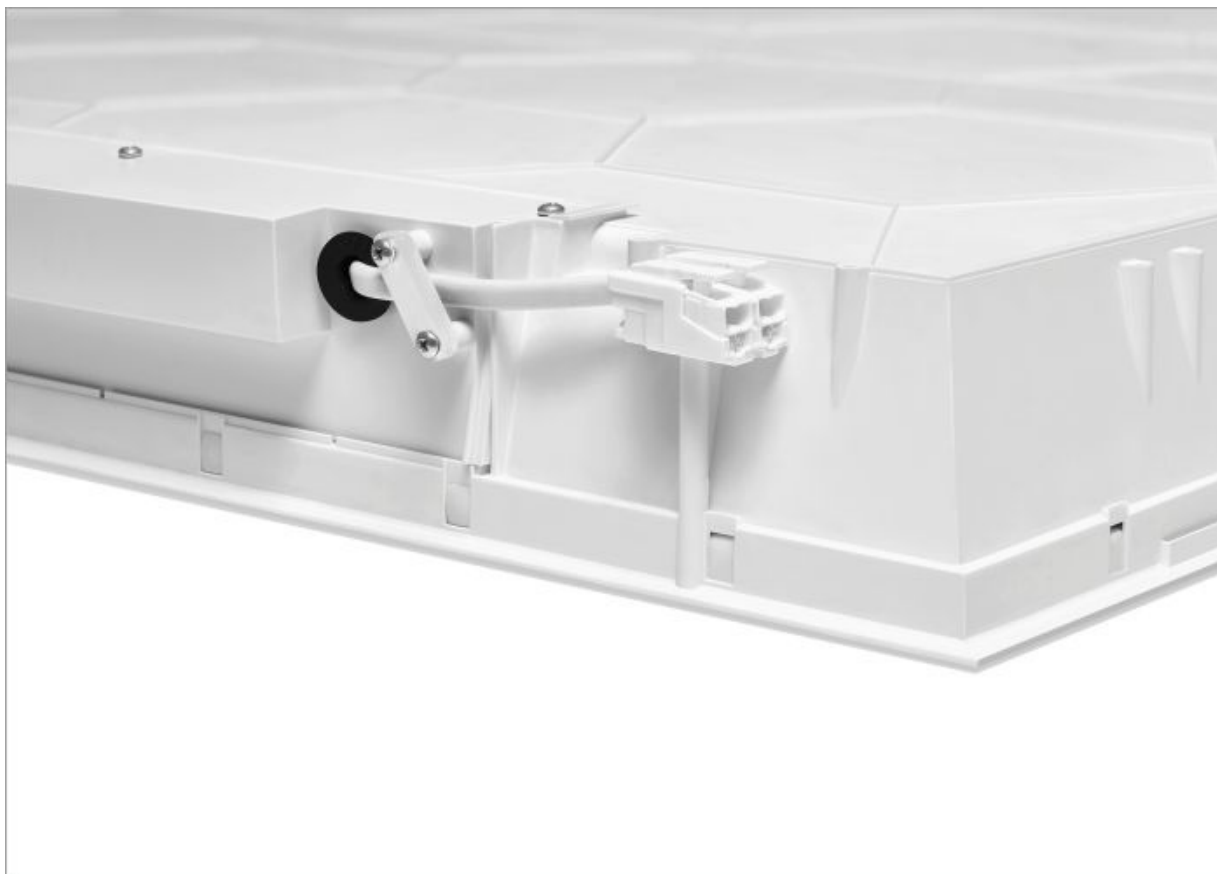
WERSJA NATYNKOWA



**UWAGA:** Zdjęcie poglądowe dla całej rodziny produktów.

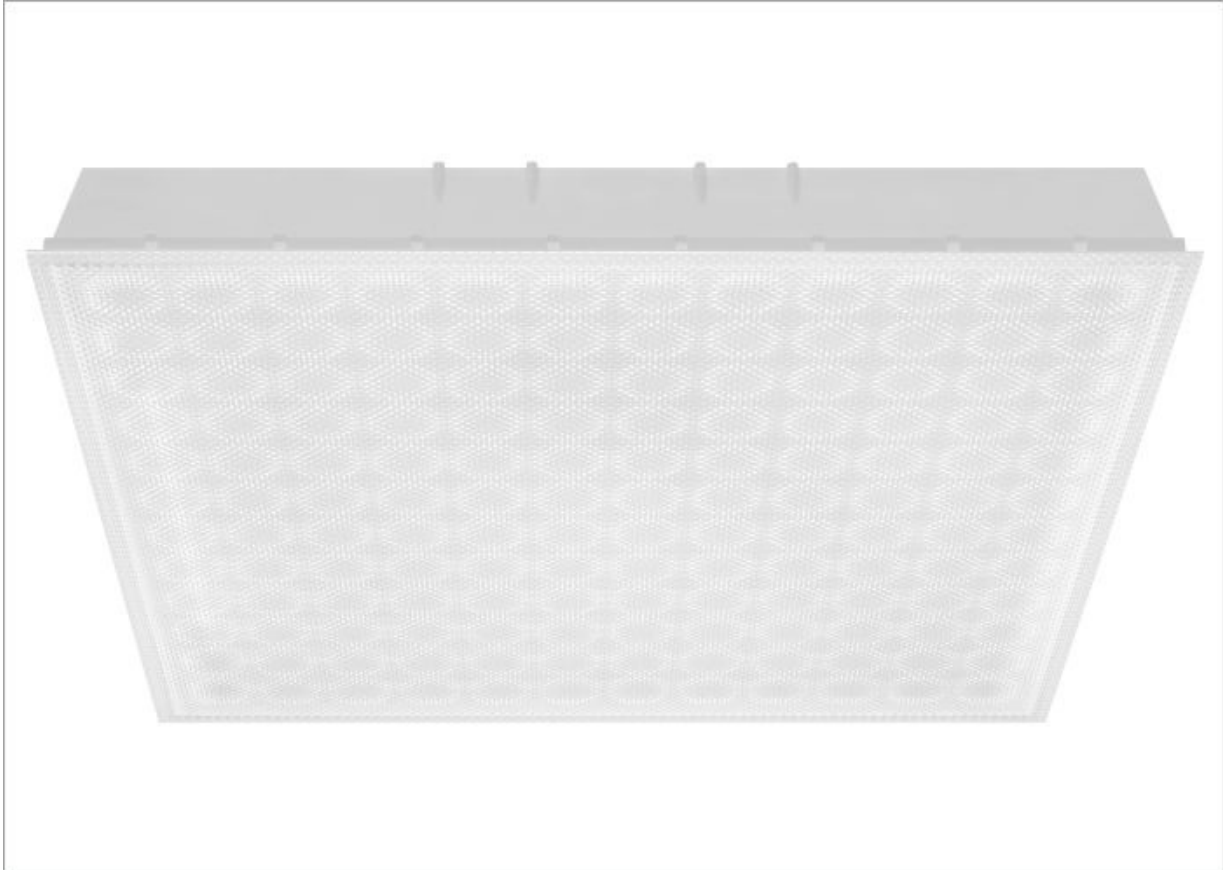


**UWAGA:** Zdjęcie poglądowe dla całej rodziny produktów.



**UWAGA:** Zdjęcie poglądowe dla całej rodziny produktów.





**UWAGA:** Zdjęcie poglądowe dla całej rodziny produktów.



**UWAGA:** Zdjęcie poglądowe dla całej rodziny produktów.



**UWAGA:** Zdjęcie poglądowe dla całej rodziny produktów.



**UWAGA:** Zdjęcie poglądowe dla całej rodziny produktów.



**UWAGA:** Zdjęcie poglądowe dla całej rodziny produktów.