

Up LED As 2w Ip65 4000K

Kod ElektriKo: 77127 Kod Lena: 903007



UWAGA: Zdjęcie poglądowe dla całej rodziny produktów.

Dane techniczne:

- Moc nominalna **2W**
- Temperatura barwowa **4000K**
- Strumień świetlny **240lm**
- Sposób montażu **W podłożu**
- Moc nominalna **2W**
- Temperatura barwowa **4000K**
- Strumień świetlny **240lm**
- Sposób montażu **W podłożu**
- Zasilanie napięciem 230V **Zasilanie napięciem 230V**
- Stopień szczelności IP65 **Stopień szczelności IP65**

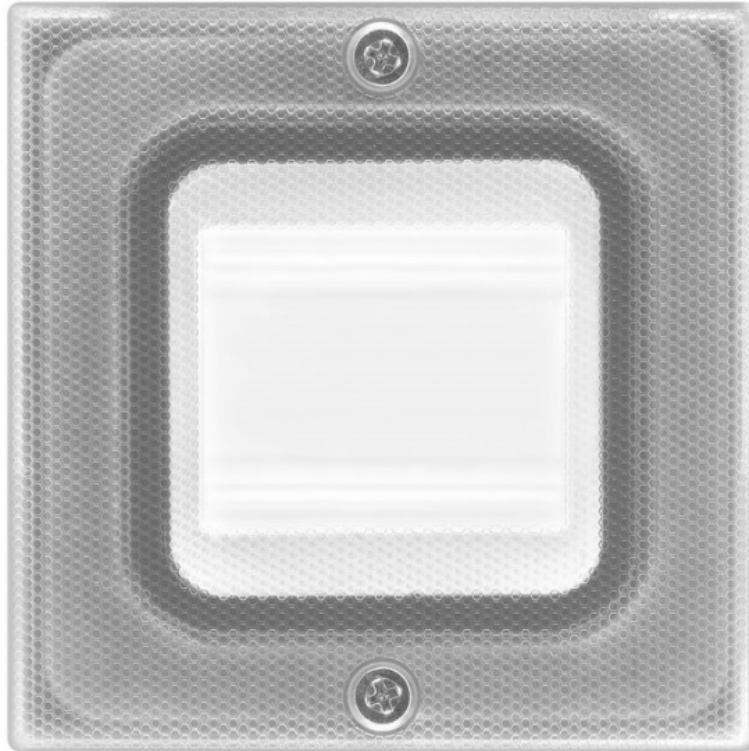
Charakterystyka:

Energooszczędna, zewnętrzna oprawa akcentująca o mocy 2W zapewnia oszczędną i długoletnią eksploatację bez wymiany źródeł światła. Oprawa o szczelności IP65, charakteryzuje się pyłoszczelnością oraz zabezpieczeniem przed strugami wody, skierowanymi z dyszy pod dowolnym kątem. Oprawa dostępna jest z asymetrycznym rozsyłem światła. Temperatura barwowa źródła światła LED: 3000K, 4000K.

Zastosowanie

Oprawa zewnętrzna przeznaczona jest do podświetlania elewacji, schodów, wnęk, słupków oraz zieleni w ogrodach

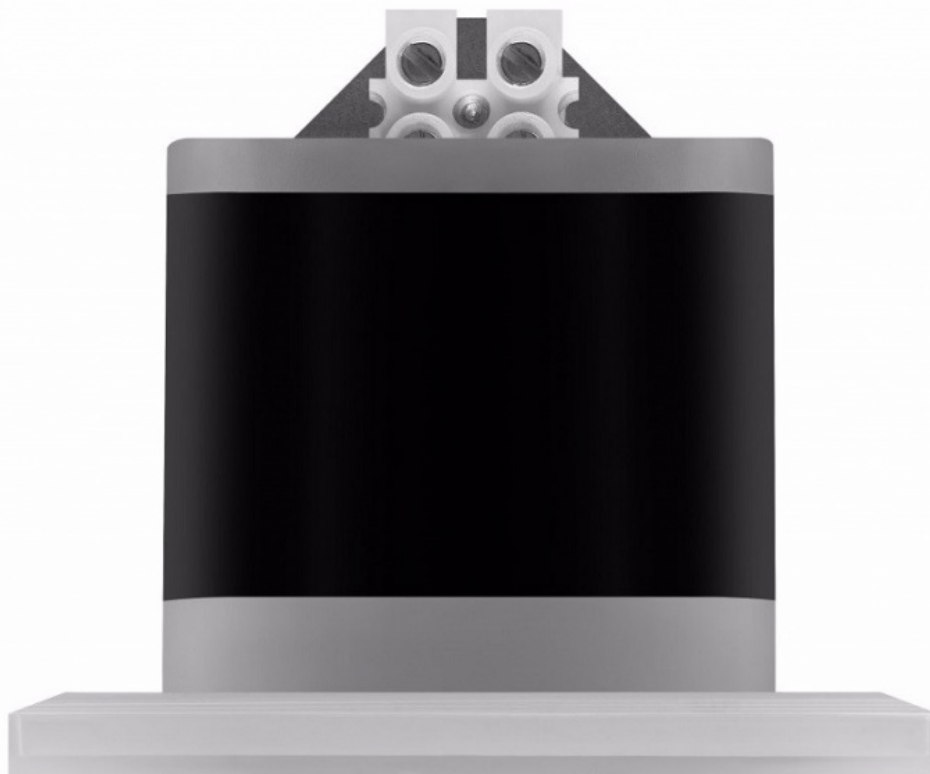
parkach i obiektach rekreacyjnych.



UWAGA: Zdjęcie poglądowe dla całej rodziny produktów.



UWAGA: Zdjęcie poglądowe dla całej rodziny produktów.



UWAGA: Zdjęcie poglądowe dla całej rodziny produktów.