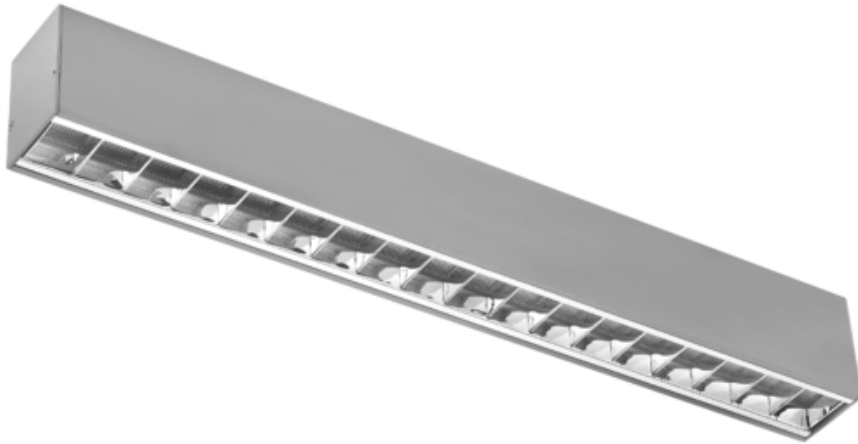


Oprawa Sigma Ii Led 1085 27w 3250lm 830 Par Szary Std

Kod ElektriKo: 77648 Kod PXF: AR002.2233.830.A000 / PX4040627



UWAGA: Zdjęcie poglądowe dla całej rodziny produktów.

Dane techniczne:

- Strumień świetlny oprawy **3250 lm**
- Temperatura barwowa **3000K**
- Waga **2,50 kg**
- Moc oprawy **27 W**
- Rozsył światła **DI**
- Rodzaj montażu **Uniwersalny**
- Raster / przesłona **PAR**
- Strumień świetlny oprawy **3250 lm**
- Temperatura barwowa **3000K**
- Waga **2,50 kg**
- Moc oprawy **27 W**
- Rozsył światła **DI**
- Rodzaj montażu **Uniwersalny**
- Raster / przesłona **PAR**
- Materiał obudowy **Aluminium**
- Przystosowane do tworzenia linii świetlnych **Tak**

- Odbłyśnik **Wysoki połysk**
- Źródło światła **LED**
- Liczba źródeł światła **1**
- Napięcie znamionowe **230 V**
- Rodzaj LED **5630**
- Zawiera źródło światła **Tak**
- Rodzaj osprzętu **Zasilacz**
- Do zasilania przelotowego **Tak**
- Kolor **Szary**
- Barwa światła **Biała**
- Wskaźnik oddawania barw **89**
- Klasa ochronności **I**
- Stopień ochrony (IP) **IP20**
- CE **Tak**
- Klasa energetyczna **A+**

Nowy system opraw LED przeznaczony do łączenia w linie. Sigma LED została zaprojektowana i wykonana z myślą o wykorzystaniu kilku rodzajów kloszy oraz prostym montażu do sufitów oraz zwieszaniu. System wykorzystuje nowoczesne rozwiązanie rastrów LED stworzone przez producenta, łączące zalety diod LED oraz tradycyjnych rozwiązań rastrowych w znacznym stopniu redukujące efekt olśnienia. Jest eleganckim i efektywnym rozwiązaniem sprawdzającym się w oświetlaniu biur, sali konferencyjnych, recepcji oraz innych powierzchni pracy.

Wykonanie: Profil aluminiowy malowany elektrostatycznie (w standardzie kolor szary), raster paraboliczny z płytą mikropryzmatyczną (PAR), klosz mikropryzmatyczny (MPRM) z PMMA lub klosz OPAL z poliwęglanu. Wersja DI-IN: klosz górny OPAL.

Montaż: Zwieszany, nastropowy (tylko wersja DI).

Akcesoria: Końcówki, łącznik liniowy niewidoczny, zawieszania (zwykłe, elektryczne). Tylko dla wersji DI: łącznik NT, maskownica (nieregulowany rozstaw otworów montażowych). Elementy umożliwiające montaż linki zwieszakowej są dostępne w komplecie z oprawą.

Zasilanie: 230 V

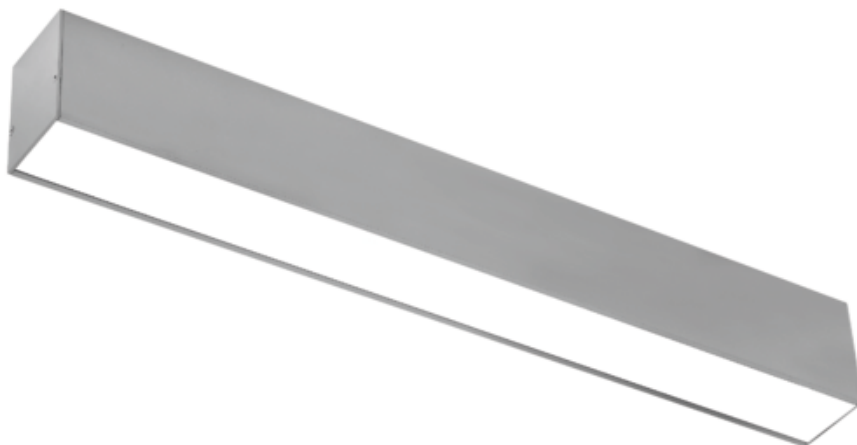
| | L | W | H |
|---------------|----------|----------|----------|
| PX4040501 13W | 545 | 57 | 75 |
| PX4040508 13W | 545 | 57 | 75 |
| PX4040515 25W | 1085 | 57 | 75 |
| PX4040522 25W | 1085 | 57 | 75 |
| PX4040529 36W | 1625 | 57 | 75 |
| PX4040536 36W | 1625 | 57 | 75 |
| PX4040543 48W | 2170 | 57 | 75 |
| PX4040550 48W | 2170 | 57 | 75 |
| PX4040557 13W | 545 | 57 | 75 |
| PX4040564 13W | 545 | 57 | 75 |
| PX4040571 25W | 1085 | 57 | 75 |
| PX4040578 25W | 1085 | 57 | 75 |
| PX4040585 36W | 1625 | 57 | 75 |
| PX4040592 36W | 1625 | 57 | 75 |
| PX4040599 48W | 2170 | 57 | 75 |
| PX4040606 48W | 2170 | 57 | 75 |
| PX4040613 14W | 545 | 57 | 75 |
| PX4040620 14W | 545 | 57 | 75 |
| PX4040627 27W | 1085 | 57 | 75 |
| PX4040634 27W | 1085 | 57 | 75 |
| PX4040641 51W | 2170 | 57 | 75 |

| | | | |
|---------------|------|----|----|
| PX4040648 51W | 2170 | 57 | 75 |
| PX4040655 39W | 1085 | 57 | 75 |
| PX4040662 39W | 1085 | 57 | 75 |
| PX4040669 58W | 1625 | 57 | 75 |
| PX4040676 58W | 1625 | 57 | 75 |
| PX4040683 77W | 2170 | 57 | 75 |
| PX4040690 77W | 2170 | 57 | 75 |
| PX4040697 39W | 1085 | 57 | 75 |
| PX4040704 39W | 1085 | 57 | 75 |
| PX4040711 58W | 1625 | 57 | 75 |
| PX4040718 58W | 1625 | 57 | 75 |
| PX4040725 77W | 2170 | 57 | 75 |
| PX4040732 77W | 2170 | 57 | 75 |
| PX4040739 37W | 1085 | 57 | 75 |
| PX4040746 37W | 1085 | 57 | 75 |
| PX4040753 73W | 2170 | 57 | 75 |
| PX4040760 73W | 2170 | 57 | 75 |

L - Długość

W - Szerokość

H - Wysokość / głębokość



UWAGA: Zdjęcie poglądowe dla całej rodziny produktów.



UWAGA: Zdjęcie poglądowe dla całej rodziny produktów.



UWAGA: Zdjęcie poglądowe dla całej rodziny produktów.