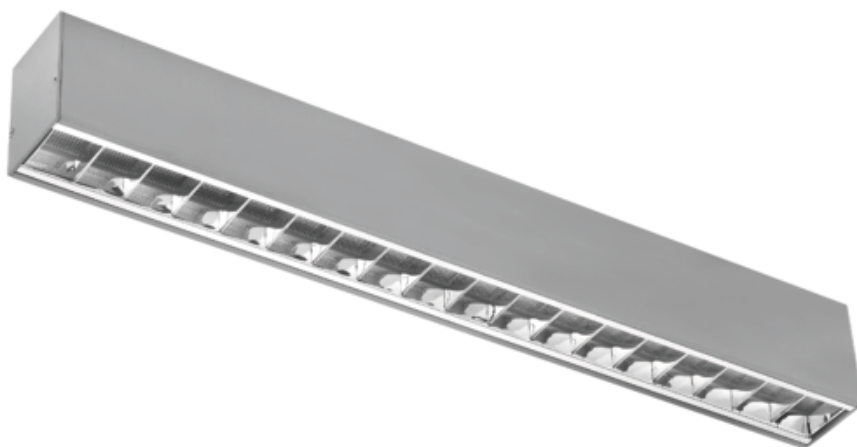


Oprawa Sigma II Led Di-in 1625 58w 3680/2430lm 840 Opal Szary Std

Kod ElektriKo: 77655 Kod PXF: AR006.2211.840.A000 / PX4040676



UWAGA: Zdjęcie poglądowe dla całej rodziny produktów.

Dane techniczne:

- Info **DI-3680lm / IN-2430lm**
- Strumień świetlny oprawy **6110 lm**
- Temperatura barwowa **4000K**
- Waga **3,70 kg**
- Moc oprawy **58 W**
- Rozsył światła **DI/IN**
- Rodzaj montażu **Zwieszany**
- Raster / przesłona **OPAL**
- Info **DI-3680lm / IN-2430lm**
- Strumień świetlny oprawy **6110 lm**
- Temperatura barwowa **4000K**
- Waga **3,70 kg**
- Moc oprawy **58 W**
- Rozsył światła **DI/IN**
- Rodzaj montażu **Zwieszany**
- Raster / przesłona **OPAL**

- Materiał obudowy **Aluminium**
- Przystosowane do tworzenia linii świetlnych **Tak**
- Odbłyśnik **Wysoki połysk**
- Źródło światła **LED**
- Liczba źródeł światła **1**
- Napięcie znamionowe **230 V**
- Rodzaj LED **5630**
- Zawiera źródło światła **Tak**
- Rodzaj osprzętu **Zasilacz**
- Do zasilania przelotowego **Tak**
- Kolor **Szary**
- Barwa światła **Biała**
- Wskaźnik oddawania barw **89**
- Klasa ochronności **I**
- Stopień ochrony (IP) **IP20**
- CE **Tak**
- Klasa energetyczna **A+**

Nowy system opraw LED przeznaczony do łączenia w linii. Sigma LED została zaprojektowana i wykonana z myślą o wykorzystaniu kilku rodzajów kloszy oraz prostym montażu do sufitów oraz zwieszaniu. System wykorzystuje nowoczesne rozwiązanie rastrów LED stworzone przez producenta, łączące zalety diod LED oraz tradycyjnych rozwiązań rastrowych w znacznym stopniu redukujące efekt olśnienia. Jest eleganckim i efektywnym rozwiązaniem sprawdzającym się w oświetlaniu biur, sali konferencyjnych, recepcji oraz innych powierzchni pracy.

Wykonanie: Profil aluminiowy malowany elektrostatycznie (w standardzie kolor szary), raster paraboliczny z płytą mikropryzmatyczną (PAR), klosz mikropryzmatyczny (MPRM) z PMMA lub klosz OPAL z poliwęglanu. Wersja DI-IN: klosz górny OPAL.

Montaż: Zwieszany, nastropowy (tylko wersja DI).

Akcesoria: Końcówki, łącznik liniowy niewidoczny, zawieszania (zwykłe, elektryczne). Tylko dla wersji DI: łącznik NT, maskownica (nieregulowany rozstaw otworów montażowych). Elementy umożliwiające montaż linki zwieszakowej są dostępne w komplecie z oprawą.

Zasilanie: 230 V

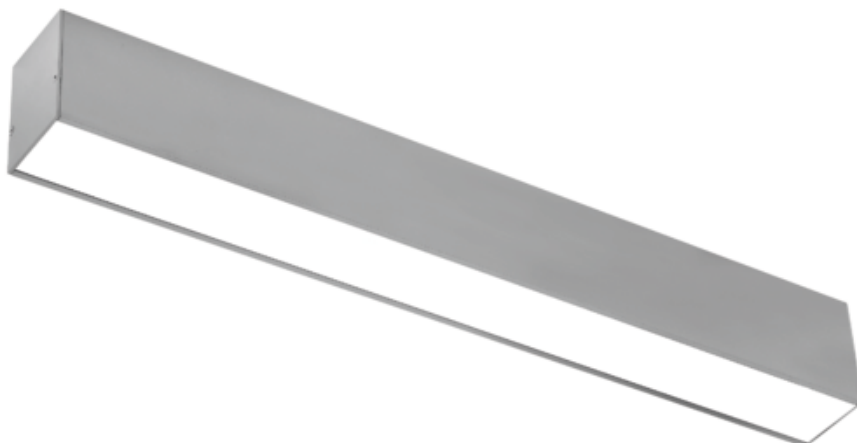
	L	W	H
PX4040501 13W	545	57	75
PX4040508 13W	545	57	75
PX4040515 25W	1085	57	75
PX4040522 25W	1085	57	75
PX4040529 36W	1625	57	75
PX4040536 36W	1625	57	75
PX4040543 48W	2170	57	75
PX4040550 48W	2170	57	75
PX4040557 13W	545	57	75
PX4040564 13W	545	57	75
PX4040571 25W	1085	57	75
PX4040578 25W	1085	57	75
PX4040585 36W	1625	57	75
PX4040592 36W	1625	57	75
PX4040599 48W	2170	57	75
PX4040606 48W	2170	57	75
PX4040613 14W	545	57	75
PX4040620 14W	545	57	75
PX4040627 27W	1085	57	75

PX4040634 27W	1085	57	75
PX4040641 51W	2170	57	75
PX4040648 51W	2170	57	75
PX4040655 39W	1085	57	75
PX4040662 39W	1085	57	75
PX4040669 58W	1625	57	75
PX4040676 58W	1625	57	75
PX4040683 77W	2170	57	75
PX4040690 77W	2170	57	75
PX4040697 39W	1085	57	75
PX4040704 39W	1085	57	75
PX4040711 58W	1625	57	75
PX4040718 58W	1625	57	75
PX4040725 77W	2170	57	75
PX4040732 77W	2170	57	75
PX4040739 37W	1085	57	75
PX4040746 37W	1085	57	75
PX4040753 73W	2170	57	75
PX4040760 73W	2170	57	75

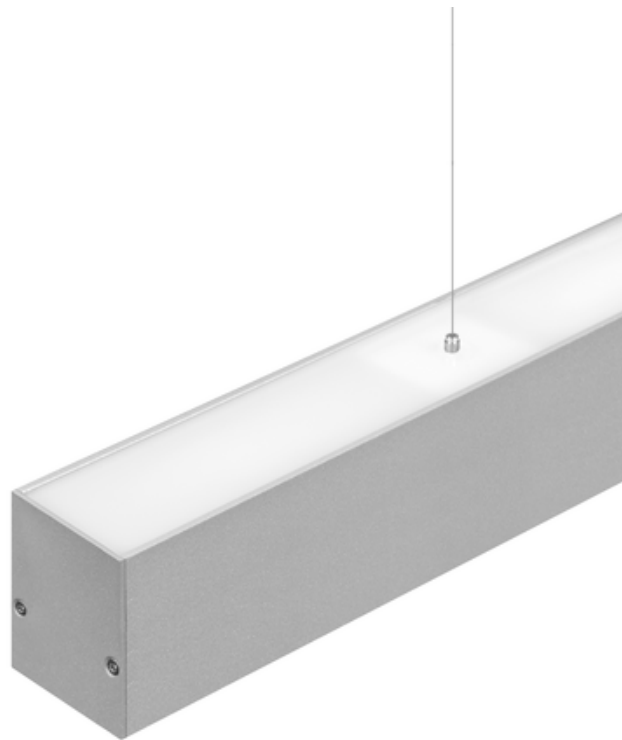
L - Długość

W - Szerokość

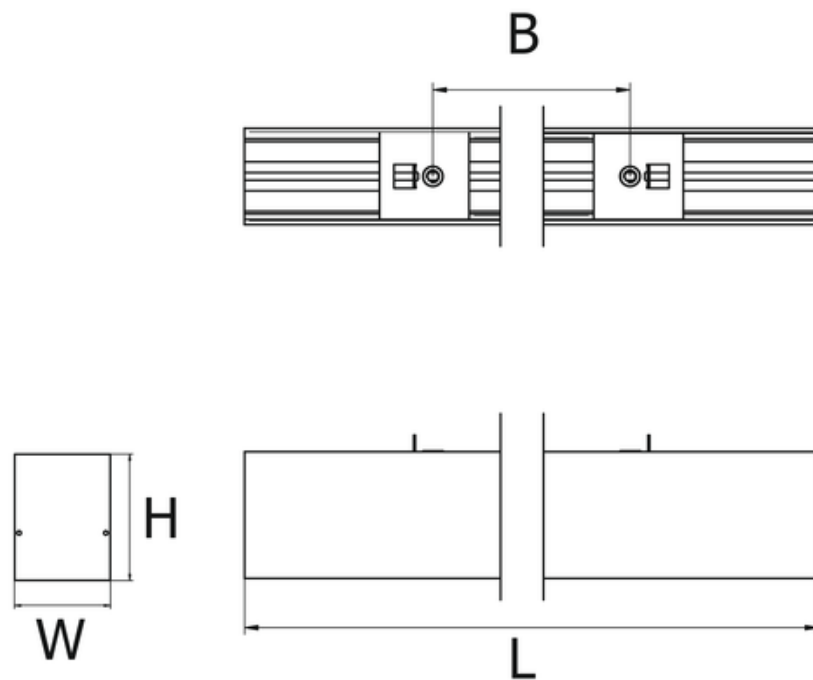
H - Wysokość / głębokość



UWAGA: Zdjęcie poglądowe dla całej rodziny produktów.



UWAGA: Zdjęcie poglądowe dla całej rodziny produktów.



UWAGA: Zdjęcie poglądowe dla całej rodziny produktów.