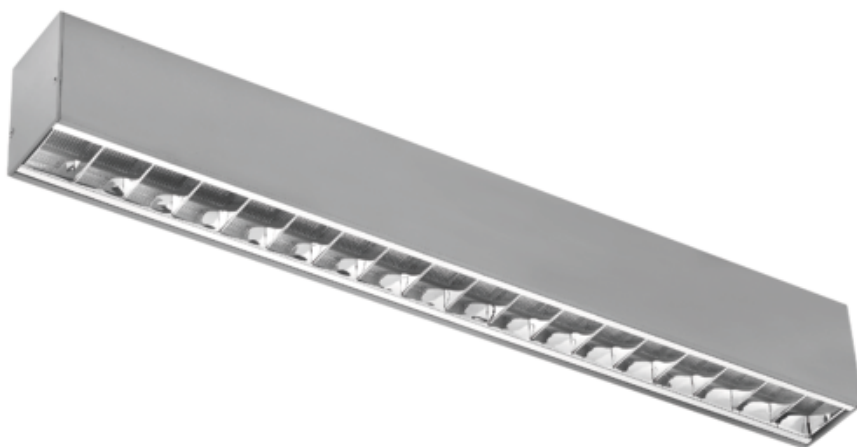


# Oprawa Sigma Ii Led Di-in 2170 77w 5320/3240lm 840 Mprm Szary Std

Kod ElektriKo: 77663 Kod PXF: AR007.2222.840.A000 / PX4040732



**UWAGA:** Zdjęcie poglądowe dla całej rodziny produktów.

## Dane techniczne:

- Info **DI-5320lm / IN-3240lm**
- Strumień świetlny oprawy **8560 lm**
- Temperatura barwowa **4000K**
- Waga **5,35 kg**
- Moc oprawy **77 W**
- Rozsył światła **DI/IN**
- Rodzaj montażu **Zwieszany**
- Raster / przesłona **MPRM**
- Info **DI-5320lm / IN-3240lm**
- Strumień świetlny oprawy **8560 lm**
- Temperatura barwowa **4000K**
- Waga **5,35 kg**
- Moc oprawy **77 W**
- Rozsył światła **DI/IN**
- Rodzaj montażu **Zwieszany**
- Raster / przesłona **MPRM**

- Materiał obudowy **Aluminium**
- Przystosowane do tworzenia linii świetlnych **Tak**
- Odbłyśnik **Wysoki połysk**
- Źródło światła **LED**
- Liczba źródeł światła **1**
- Napięcie znamionowe **230 V**
- Rodzaj LED **5630**
- Zawiera źródło światła **Tak**
- Rodzaj osprzętu **Zasilacz**
- Do zasilania przelotowego **Tak**
- Kolor **Szary**
- Barwa światła **Biała**
- Wskaźnik oddawania barw **89**
- Klasa ochronności **I**
- Stopień ochrony (IP) **IP20**
- CE **Tak**
- Klasa energetyczna **A+**

Nowy system opraw LED przeznaczony do łączenia w linii. Sigma LED została zaprojektowana i wykonana z myślą o wykorzystaniu kilku rodzajów kloszy oraz prostym montażu do sufitów oraz zwieszaniu. System wykorzystuje nowoczesne rozwiązanie rastrów LED stworzone przez producenta, łączące zalety diod LED oraz tradycyjnych rozwiązań rastrowych w znacznym stopniu redukujące efekt olśnienia. Jest eleganckim i efektywnym rozwiązaniem sprawdzającym się w oświetlaniu biur, sali konferencyjnych, recepcji oraz innych powierzchni pracy.

**Wykonanie:** Profil aluminiowy malowany elektrostatycznie (w standardzie kolor szary), raster paraboliczny z płytą mikropryzmatyczną (PAR), klosz mikropryzmatyczny (MPRM) z PMMA lub klosz OPAL z poliwęglanu. Wersja DI-IN: klosz górny OPAL.

**Montaż:** Zwieszany, nastropowy (tylko wersja DI).

**Akcesoria:** Końcówki, łącznik liniowy niewidoczny, zawieszania (zwykłe, elektryczne). Tylko dla wersji DI: łącznik NT, maskownica (nieregulowany rozstaw otworów montażowych). Elementy umożliwiające montaż linki zwieszakowej są dostępne w komplecie z oprawą.

**Zasilanie:** 230 V

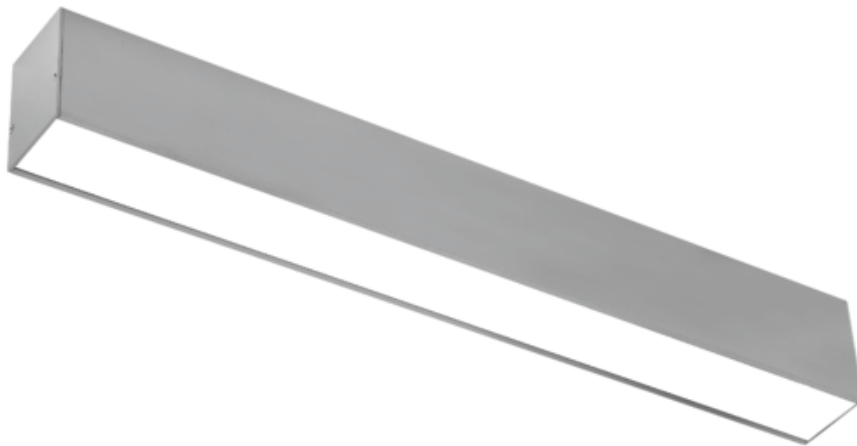
|               | <b>L</b> | <b>W</b> | <b>H</b> |
|---------------|----------|----------|----------|
| PX4040501 13W | 545      | 57       | 75       |
| PX4040508 13W | 545      | 57       | 75       |
| PX4040515 25W | 1085     | 57       | 75       |
| PX4040522 25W | 1085     | 57       | 75       |
| PX4040529 36W | 1625     | 57       | 75       |
| PX4040536 36W | 1625     | 57       | 75       |
| PX4040543 48W | 2170     | 57       | 75       |
| PX4040550 48W | 2170     | 57       | 75       |
| PX4040557 13W | 545      | 57       | 75       |
| PX4040564 13W | 545      | 57       | 75       |
| PX4040571 25W | 1085     | 57       | 75       |
| PX4040578 25W | 1085     | 57       | 75       |
| PX4040585 36W | 1625     | 57       | 75       |
| PX4040592 36W | 1625     | 57       | 75       |
| PX4040599 48W | 2170     | 57       | 75       |
| PX4040606 48W | 2170     | 57       | 75       |
| PX4040613 14W | 545      | 57       | 75       |
| PX4040620 14W | 545      | 57       | 75       |
| PX4040627 27W | 1085     | 57       | 75       |

|               |      |    |    |
|---------------|------|----|----|
| PX4040634 27W | 1085 | 57 | 75 |
| PX4040641 51W | 2170 | 57 | 75 |
| PX4040648 51W | 2170 | 57 | 75 |
| PX4040655 39W | 1085 | 57 | 75 |
| PX4040662 39W | 1085 | 57 | 75 |
| PX4040669 58W | 1625 | 57 | 75 |
| PX4040676 58W | 1625 | 57 | 75 |
| PX4040683 77W | 2170 | 57 | 75 |
| PX4040690 77W | 2170 | 57 | 75 |
| PX4040697 39W | 1085 | 57 | 75 |
| PX4040704 39W | 1085 | 57 | 75 |
| PX4040711 58W | 1625 | 57 | 75 |
| PX4040718 58W | 1625 | 57 | 75 |
| PX4040725 77W | 2170 | 57 | 75 |
| PX4040732 77W | 2170 | 57 | 75 |
| PX4040739 37W | 1085 | 57 | 75 |
| PX4040746 37W | 1085 | 57 | 75 |
| PX4040753 73W | 2170 | 57 | 75 |
| PX4040760 73W | 2170 | 57 | 75 |

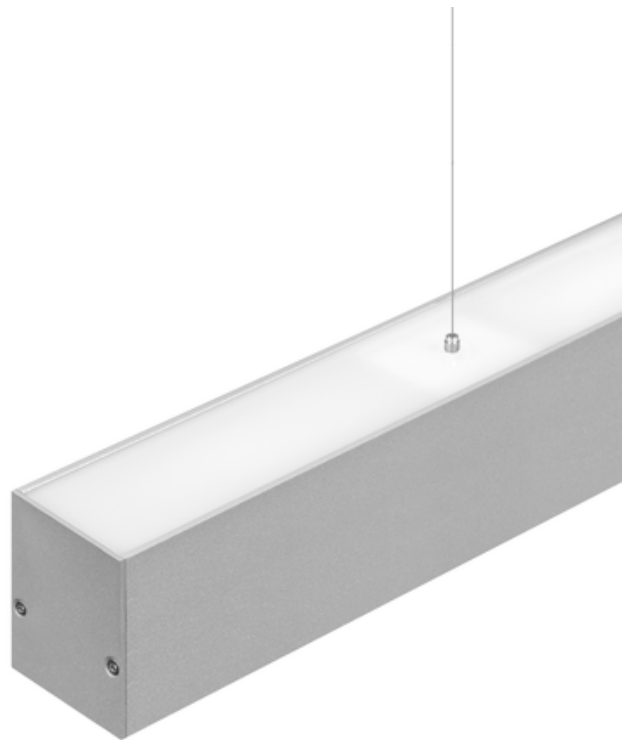
L - Długość

W - Szerokość

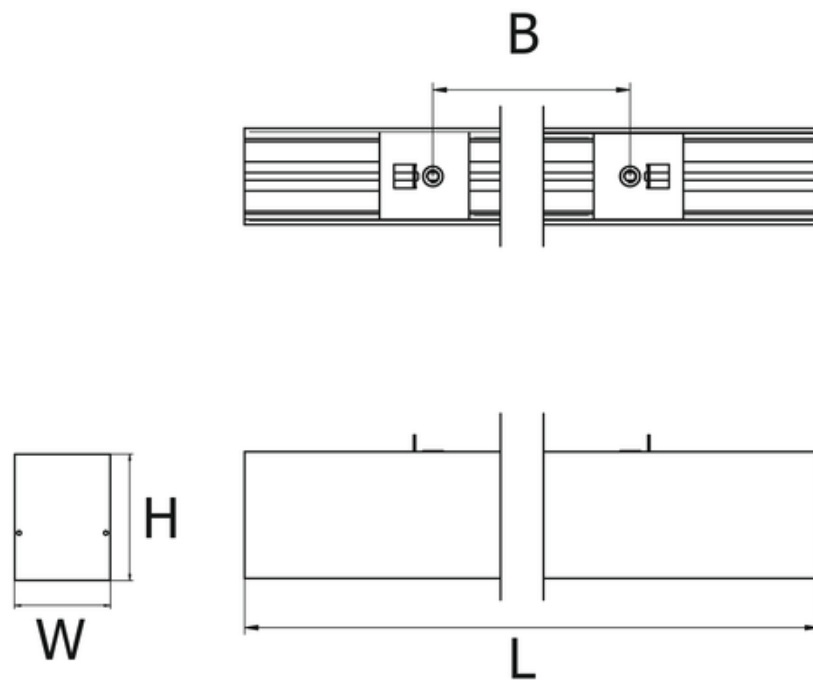
H - Wysokość / głębokość



**UWAGA:** Zdjęcie poglądowe dla całej rodziny produktów.



**UWAGA:** Zdjęcie poglądowe dla całej rodziny produktów.



**UWAGA:** Zdjęcie poglądowe dla całej rodziny produktów.