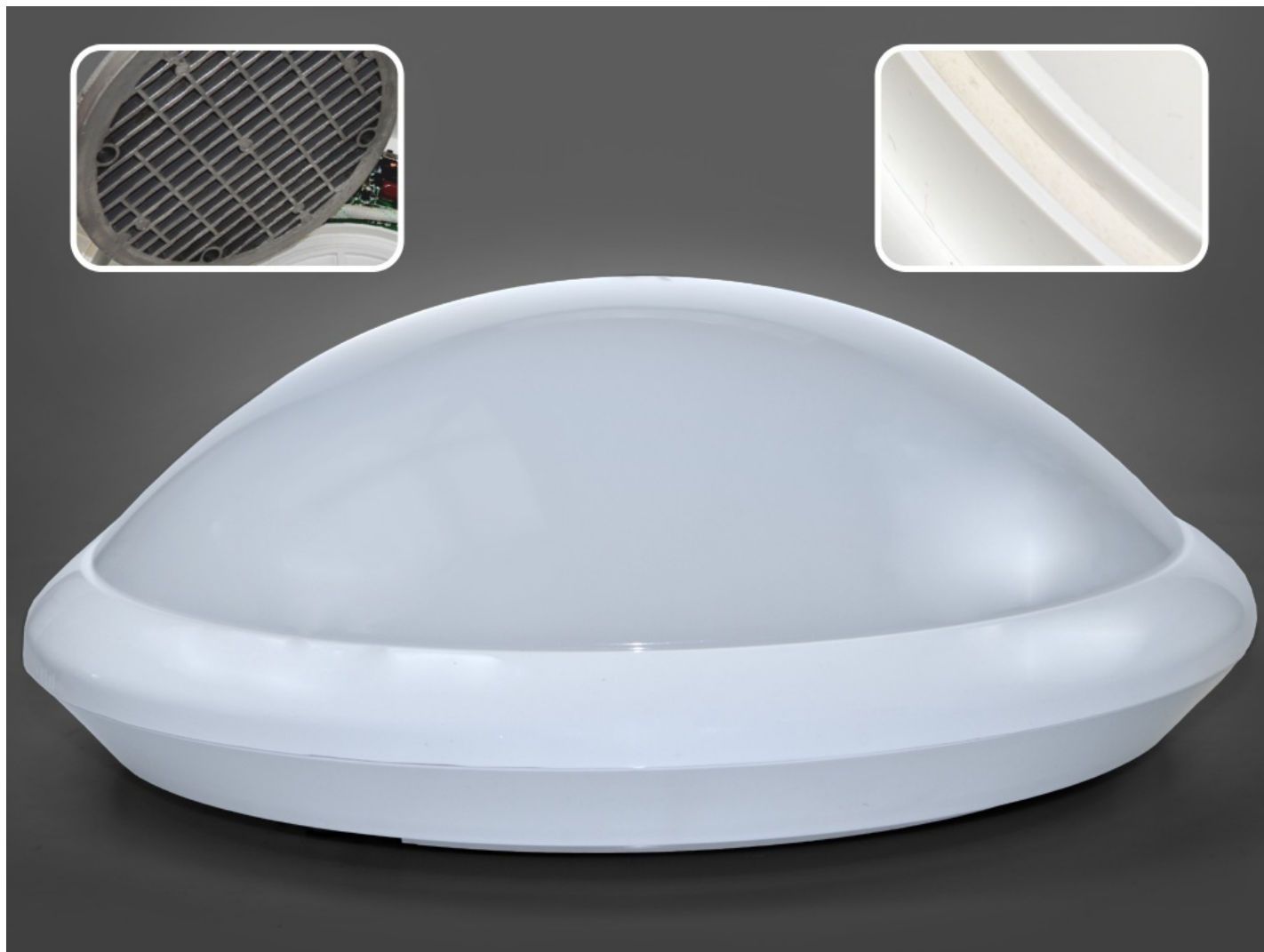


Plafon Led Caega 16w Dw Z Czujnikiem Mv Ip44 Ik10

Kod ElektriKo: 78652 Kod Bowi: 011582



Dane techniczne:

- Strumień świetlny lampy [lm] **1200**
- Temperatura barwowa [K] **4000-4500K**
- Napięcie [V] **230Vac**
- Współczynnik oddawania barw [Ra] **85**
- Częstotliwość znamionowa f [Hz] **50Hz**
- Moc [W] **16W**
- Strumień świetlny lampy [lm] **1200**
- Temperatura barwowa [K] **4000-4500K**
- Napięcie [V] **230Vac**
- Współczynnik oddawania barw [Ra] **85**
- Częstotliwość znamionowa f [Hz] **50Hz**
- Moc [W] **16W**

Index	011582
-------	--------

Moc [W]	16W
Napięcie zasilania:	230Vac
Częstotliwość znamionowa f (Hz)	50Hz
Strumień światła [lm]	1200
Temperatura barwowa [K]	4000-4500K
CRI (Ra)	85
Kąt świecenia	360
Ilość diod	100
Rodzaj diod	2835
Współczynnik mocy PF	0.9
Wymiary $\varnothing \times D$ [mm]	300*115
Nominalny okres trwałości (h)	40000
Współczynnik zachowania strumienia świetlnego na zakończenie nominalnego okresu trwałości	70%
Stopień szczelności IP	IP44
Stopień odporności na uszkodzenia mechaniczne IK	10
Kolor obudowy:	Biały
Materiał obudowy:	Plastik
Dyfuzor (klosz):	Mleczny
Klasa ochronności	I
Optymalne warunki eksploatacji (temperatura użytkowania)	od -30 do +50 °C
Czas zapłonu	0,2s
Liczba cykli włącz/wyłącz	100000x
Czas nagrzania lampy do 60% pełnego strumienia świetlnego	<0,1s
Czas nagrzania lampy do 90% pełnego strumienia świetlnego	<0,2s
Certyfikaty:	CE RoHS
Zasilacz w komplecie:	tak
Czujnik ruchu	mikrofalowy





