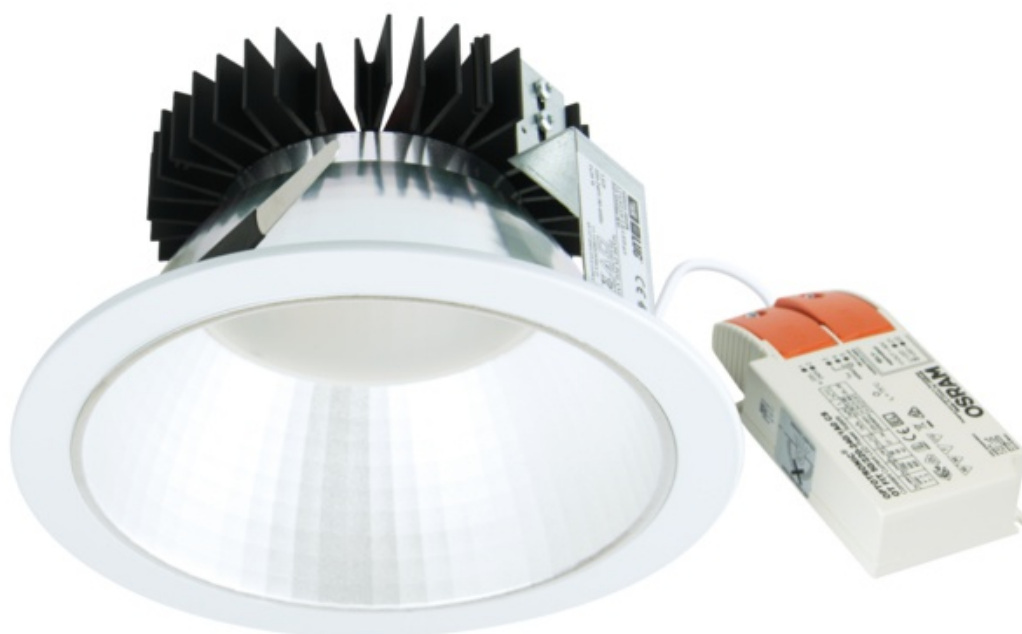


Oprawa downlight Lugstar Lb Led P/t Ed 4400lm/840 Mat Ip20 70° Biały Gen.2

Kod ElektriKo: 81086 Kod LUG: 300031.00057



Dane techniczne:

- Moc **39W LED / 44W oprawy**
- Strumień świetlny lampy [lm] **5500lm LED / 4100lm oprawy**
- Temperatura barwowa [K] **4000K**
- Współczynnik oddawania barw [Ra] **>80**
- Waga **0.70**
- Moc **39W LED / 44W oprawy**
- Strumień świetlny lampy [lm] **5500lm LED / 4100lm oprawy**
- Temperatura barwowa [K] **4000K**
- Współczynnik oddawania barw [Ra] **>80**
- Waga **0.70**
- Napięcie zasilania **230V AC**
- Klasa ochronności **I**
- Dopuszczenie montażu na powierzchniach normalnie palnych **TAK**
- Zgodność z normami europejskimi (CE) **TAK**

- Źródło światła **LED**
- Stopień ochrony IP **IP20/44**
- Stopień ochrony mechanicznej IK **IK10/05**

Dekoracyjna oprawa typu downlight do zabudowy w sufitach podwieszanych o stopniu szczelności IP20 i IP44, na źródła światła LED, UGR < 19

Zastosowanie: biura, sale sprzedaży, sklepy, centra handlowe, galerie, wystawy, ekspozycje, hotele, budynki użyteczności publicznej

Skuteczność 104lm/W

CHARAKTERYSTYKA

dekoracyjna oprawa typu downlight do zabudowy w sufitach podwieszanych o stopniu szczelności IP20 i IP44, na źródła światła LED, UGR<19

DANE MECHANICZNE

Obudowa: aluminium

Kolor: biały

Sposób montażu: w suficie przy pomocy uchwytów (w komplecie)

DANE ELEKTRYCZNE

Rodzaj osprzętu: zasilacz LED

Zawiera źródło: tak

DANE DODATKOWE

Żywotność: 50 000 h / L70B50

Zakres temperatury pracy: 0-25°C

Zastosowanie: sale sprzedaży sklepy, centra handlowe, muzea, galerie, wystawy, ekspozycje, biura, hotele, centra kongresowe, budynki użyteczności publicznej

DANE OPTYCZNE

Sposób świecenia: bezpośredni

System optyczny: obrotowo-symetryczny

Odbłyśnik: aluminiowy, matowy, fasetonowany

Kąt świecenia: 70°

UGR: <19