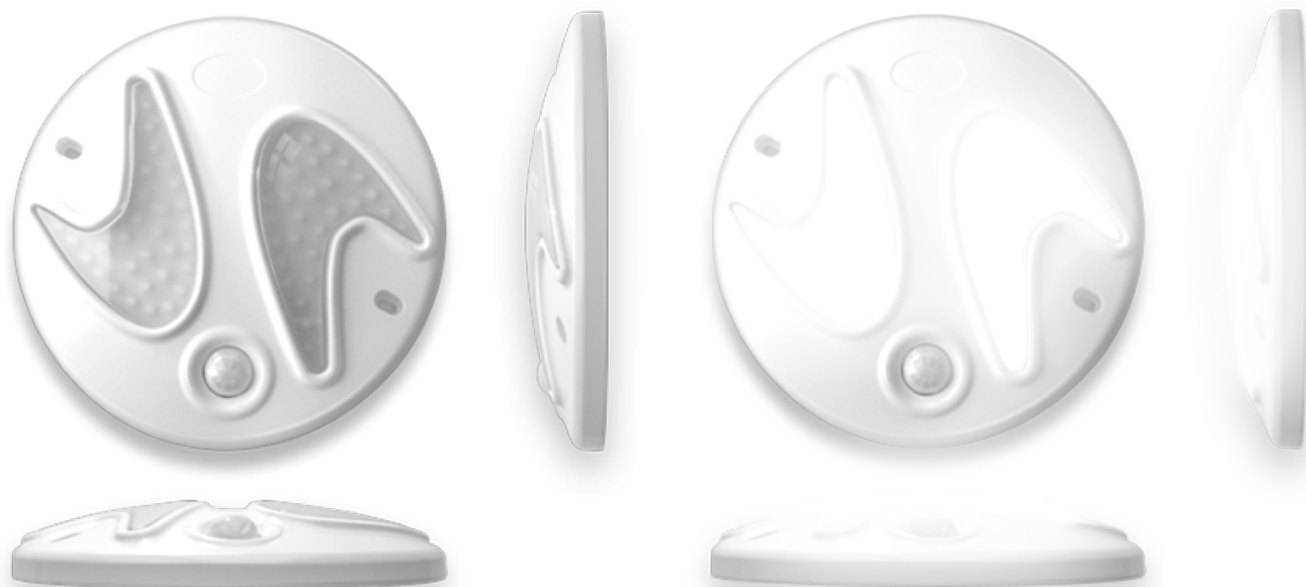


Plafon LED z czujnikiem ruchu i zmierzchu VARIO

Kod ElektriKo: 83082



Dane techniczne:

- Moc **6W**
- Strumień świetlny lampy [lm] **480 lm**
- Temperatura barwowa [K] **4500K**
- Napięcie [V] **220-240V**
- Średnica **210mm.**
- Kąt świecenia **160 stopni**
- Moc **6W**
- Strumień świetlny lampy [lm] **480 lm**
- Temperatura barwowa [K] **4500K**
- Napięcie [V] **220-240V**
- Średnica **210mm.**
- Kąt świecenia **160 stopni**

Lampa VARIO zaprojektowana do oświetlenia klatek schodowych i ciągów pieszych oraz pomieszczeń piwnicznych

Lampa VARIO dostępna jest w dwóch rozmiarach z kloszami z poliwęglanu o dużej przezroczystości. Obudowia w kolorze białym z PCV. Posiada stałe źródło światła LED o mocy 6 Wat co zapewnia jasność świecenia porównywalną z 60 watomą żarówką. Dzienna barwa światła zapewnia doskonałą ekspozycję barw i perfekcyjne przyjemne oświetlenie. W stosunku do tradycyjnych żarowych rozwiązań, jej stosowanie zapewnia ponad 90% oszczędności energii. Bezawaryjność pracy lampy zapewnia zastosowanie nowych technologii LED. Wbudowane czujniki ruchu typu PIR i czujnik zmierzchu, gwarantują, że lampa uruchamia się tylko wtedy, gdy światło jest rzeczywiście potrzebne. Ruch wykrywany jest z odległości około 6 metrów, a światło gaśnie po opuszczeniu strefy detekcji ruchu po czasie ok. 35 sekund. Czujnik zmierzchu czuwa nad tym, by lampa działała tylko wtedy, kiedy ilość światła dziennego jest niewystarczająca.

WIELOLETNIA WYTRZYMAŁOŚĆ I BEZAWARYJNOŚĆ PRACY

Lampa jest bezobsługowa, a źródła światła LED gwarantują wieloletnią wytrzymałość i bezawaryjność pracy. Oprawę w prosty sposób można zainstalować na dowolnej płaskiej powierzchni, suficie lub ścianie.

Dzięki II klasie ochronności przeciwporażeniowej nie wymaga trzeciego przewodu ochronnego.

Lampa VARIO występuje w wersjach przeznaczona do oświetlenia stałego - model PL VAP oraz z czujnikime ruchu i zmierzchu - model PL VAD

Doskonale sprawdza się jako lampa do piwnic.

Cechy wspólne wszystkich typów lampy VARIO :

- kąt świecenia 120°
- temperatura barwowa LED 4500K
- napięcie zasilania 230V 50Hz (na zamówienie 12V, 24V)
- II klasa ochronności przeciwporażeniowej
- klasa szczelności IP20
- obszar detekcji ruchu 360°
- zasięg detekcji ruchu 6m (przy 20°C)
- próg jasności załączenia 7 lux (dowolny inny na zamówienie)
- opóźnienie wyłączenia czujnika obecności 35 sekund (inne na zamówienie)
- pobór mocy w czasie czuwania 0,005W