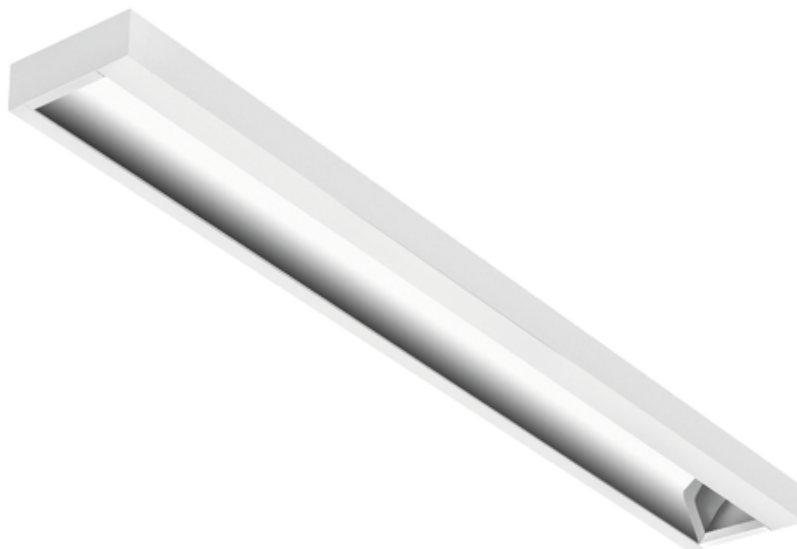


# Oprawa Torino As Led 1170 32w 3280lm 830 Rm Biały Std

Kod ElektriKo: 86657 Kod PXF: CP002.1167.830.A000 / PX4087215



**UWAGA:** Zdjęcie poglądowe dla całej rodziny produktów.

## Dane techniczne:

- Moc źródła światła **1x32W**
- Strumień świetlny oprawy **3280 lm**
- Temperatura barwowa **3000K**
- Waga **3,40 kg**
- Moc źródła światła **1x32W**
- Strumień świetlny oprawy **3280 lm**
- Temperatura barwowa **3000K**
- Waga **3,40 kg**
- Rodzaj montażu **Powierzchniowy**
- Materiał obudowy **Blacha stalowa**
- Odbłyśnik **Matowy**
- Źródło światła **LED**
- Liczba źródeł światła **1**
- Napięcie znamionowe **230 V**
- Rodzaj LED **5630**
- Zawiera źródło światła **Tak**

- Rodzaj osprzętu **Zasilacz**
- Współczynnik mocy **0,95**
- Kolor **Biały**
- Zakres temperatur pracy **-20 ... 35 °C**
- Barwa światła **Biała**
- Wskaźnik oddawania barw **80**
- Klasa oprawy **I**
- Rozsył światła **DI**
- Klasa ochronności **I**
- Stopień ochrony (IP) **IP20**
- CE **Tak**
- Klasa energetyczna **A+**
- EAC **Tak**

Oprawa oświetleniowa o asymetrycznym rozsyśle strumienia świetlnego przystosowana do źródeł LED. TORINO AS LED znajduje zastosowanie przy oświetleniu półek sklepowych, tablic szkolnych i powierzchni wymagających miejscowego doświetlenia.

**Wykonanie:** Obudowa z blachy stalowej malowanej elektrostacyjnie na kolor biały. Odbłyśnik asymetryczny z anodyzowanego polerowanego aluminium.

**Montaż:** Nastrokowy

**Kategoria oprawy:** oprawa wewnętrzna kasetonowa

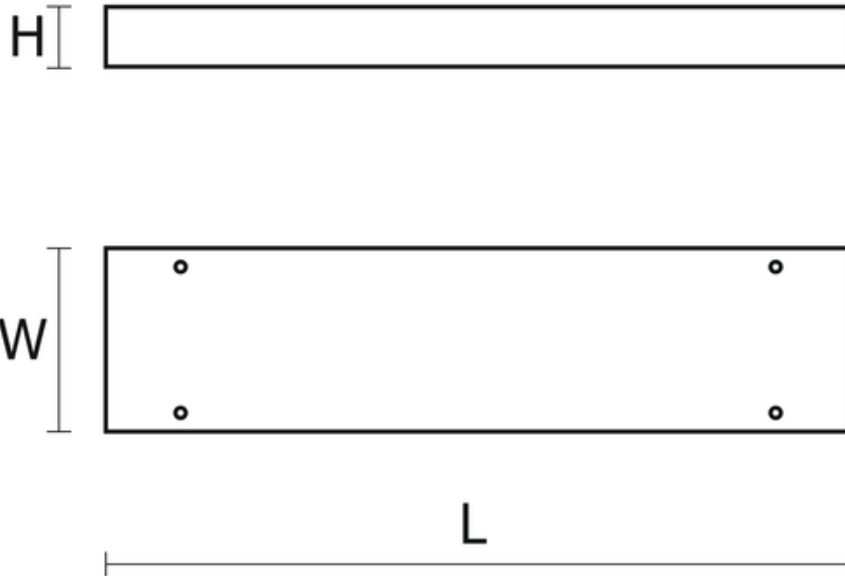
**Zasilanie:** 230 V

|               | <b>L</b> | <b>W</b> | <b>H</b> |
|---------------|----------|----------|----------|
| PX4087201 17W | 610      | 172      | 80       |
| PX4087208 17W | 610      | 172      | 80       |
| PX4087215 32W | 1170     | 172      | 80       |
| PX4087222 32W | 1170     | 172      | 80       |

L - Długość

W - Szerokość

H - Wysokość / głębokość



**UWAGA:** Zdjęcie poglądowe dla całej rodziny produktów.