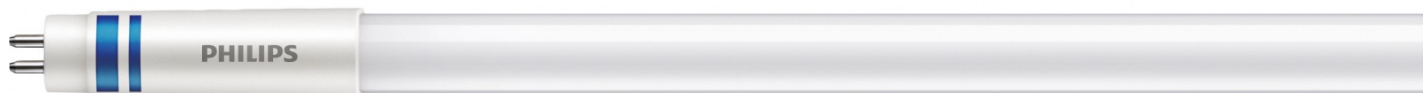


Mas Ledtube Hf 1200mm Ho 26w 830 T5

Kod ElektriKo: 89968 Kod Philips: 8718696705278



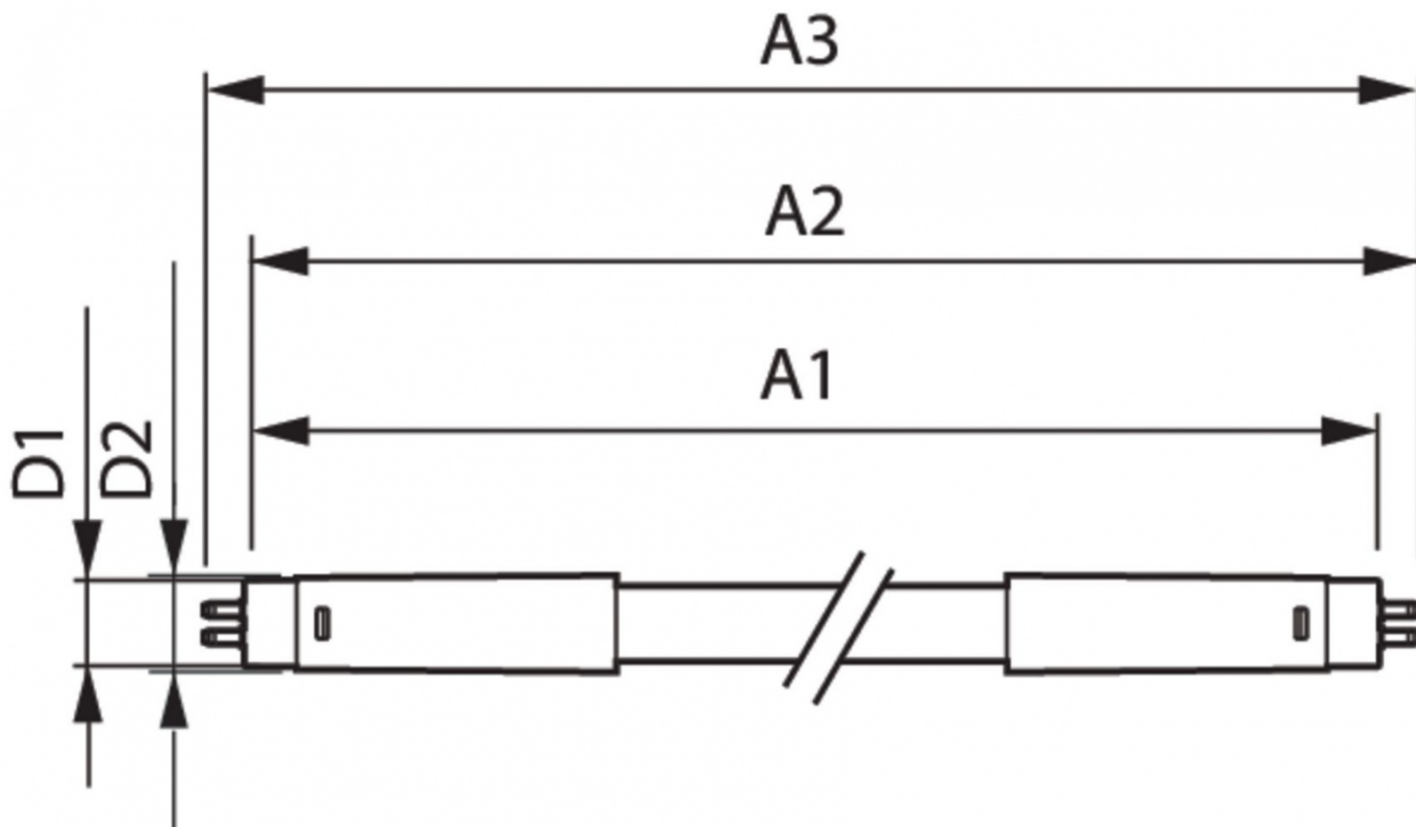
Dane techniczne:

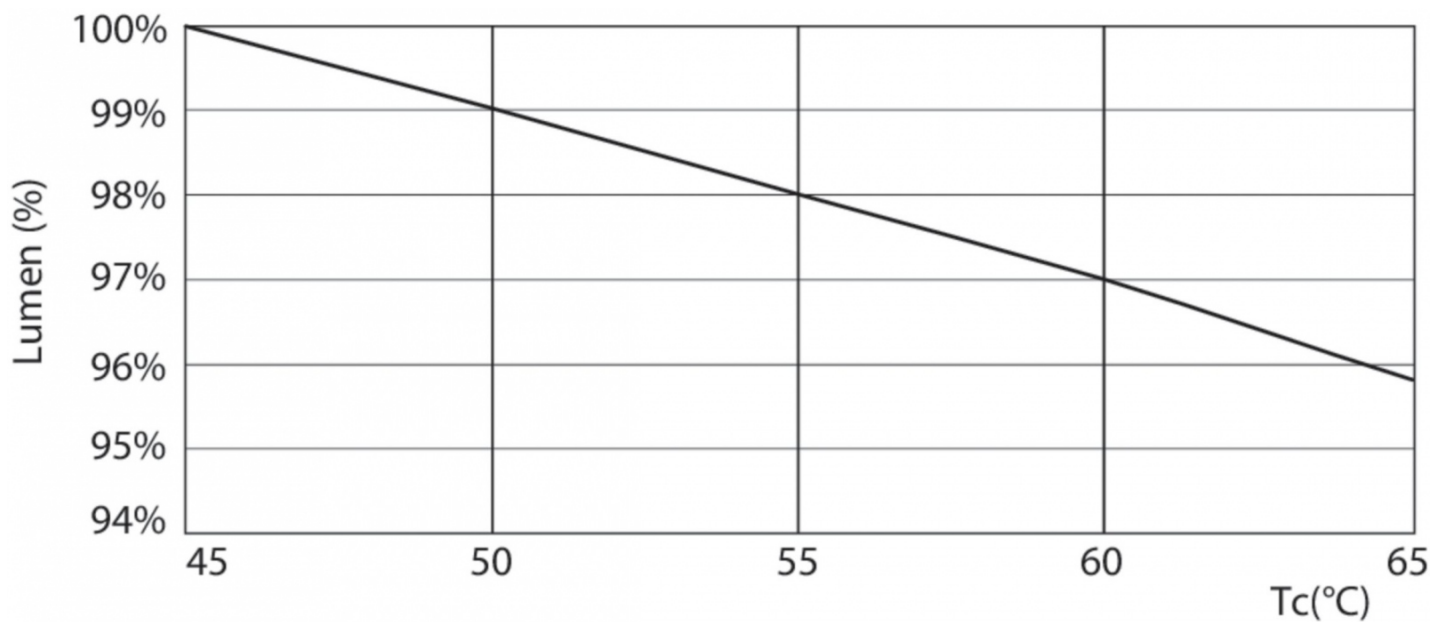
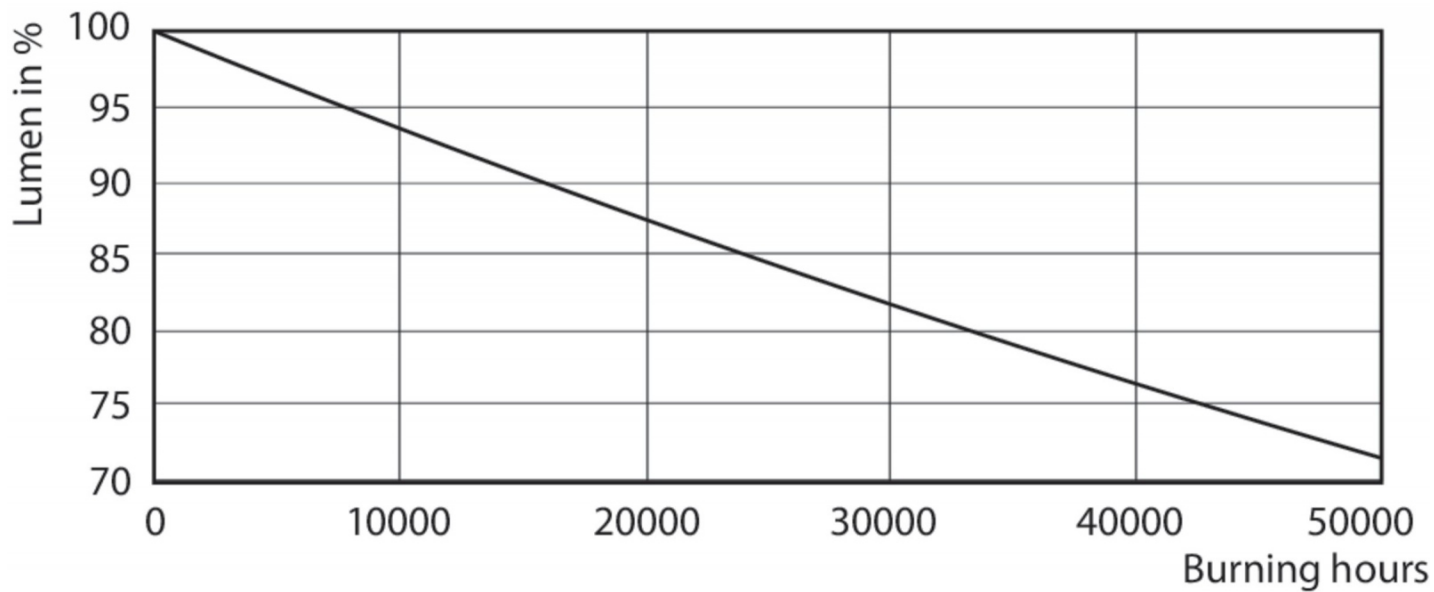
- Numerator – Liczba paczek w opakowaniu zewnętrznym **10**
- Materiał Nr (12NC) **929001338302**
- Waga netto (szt.) **0.155kg**
- Trzonek **G5 [G5]**
- Trwałość nominalna (Nom) **50000h**
- Strumień świetlny (Nom) **3700lm**
- Strumień świetlny (znamionowy) (Nom) **3700lm**
- Skorelowana temperatura barwowa (Nom) **3000K**
- Power (Rated) (Nom) **26W**
- Funkcja ściemniania **brak**
- Etykieta Efektywności Energetycznej (EEL) **A+**
- B50L70 **50000h**
- Temperatura otoczenia (Max) **45 °C**
- Temperatura otoczenia (Min) **-20 °C**
- Temperatura przechowywania (Max) **65 °C**
- Temperatura przechowywania (Min) **-40 °C**
- Długość produktu **1200mm**
- Energooszczędny produkt **tak**
- Prąd lampy (Max) **700mA**
- Prąd lampy (Min) **450mA**
- Napięcie (Nom) **50-60V**
- Zużycie energii elektrycznej w kWh/1000 h **31kWh**
- Numerator – Liczba paczek w opakowaniu zewnętrznym **10**
- Materiał Nr (12NC) **929001338302**
- Waga netto (szt.) **0.155kg**
- Trzonek **G5 [G5]**
- Trwałość nominalna (Nom) **50000h**
- Strumień świetlny (Nom) **3700lm**
- Strumień świetlny (znamionowy) (Nom) **3700lm**
- Skorelowana temperatura barwowa (Nom) **3000K**
- Power (Rated) (Nom) **26W**
- Funkcja ściemniania **brak**
- Etykieta Efektywności Energetycznej (EEL) **A+**
- B50L70 **50000h**

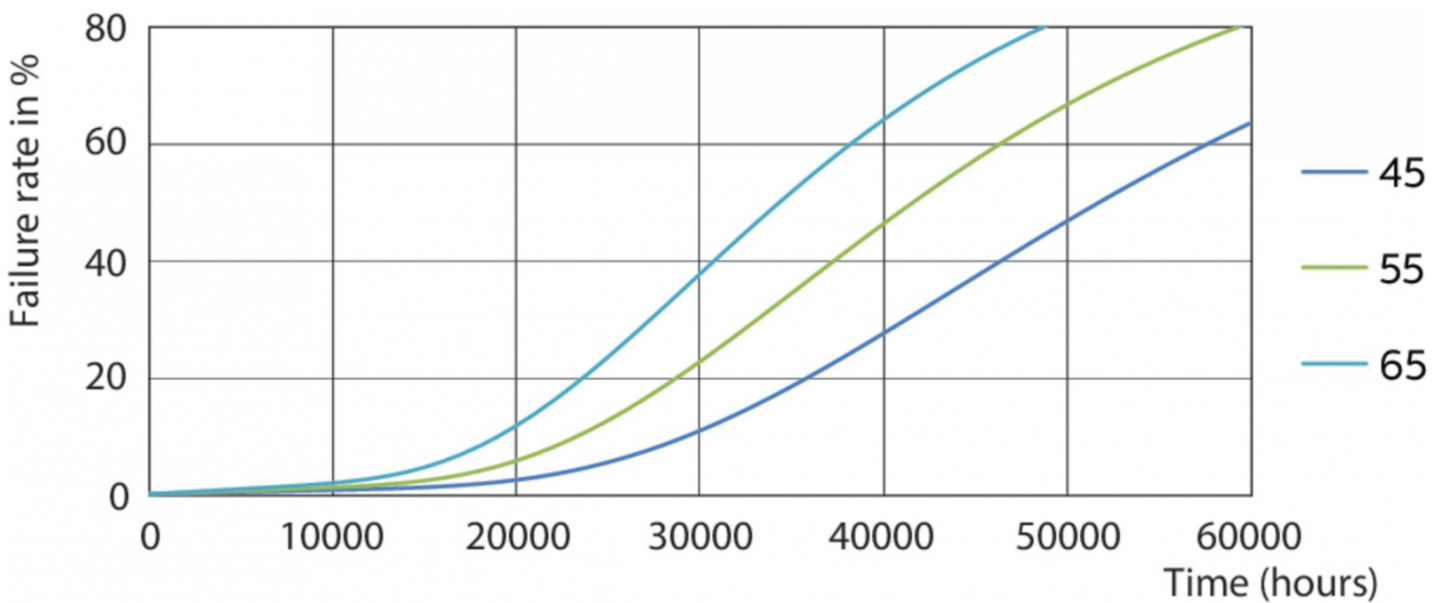
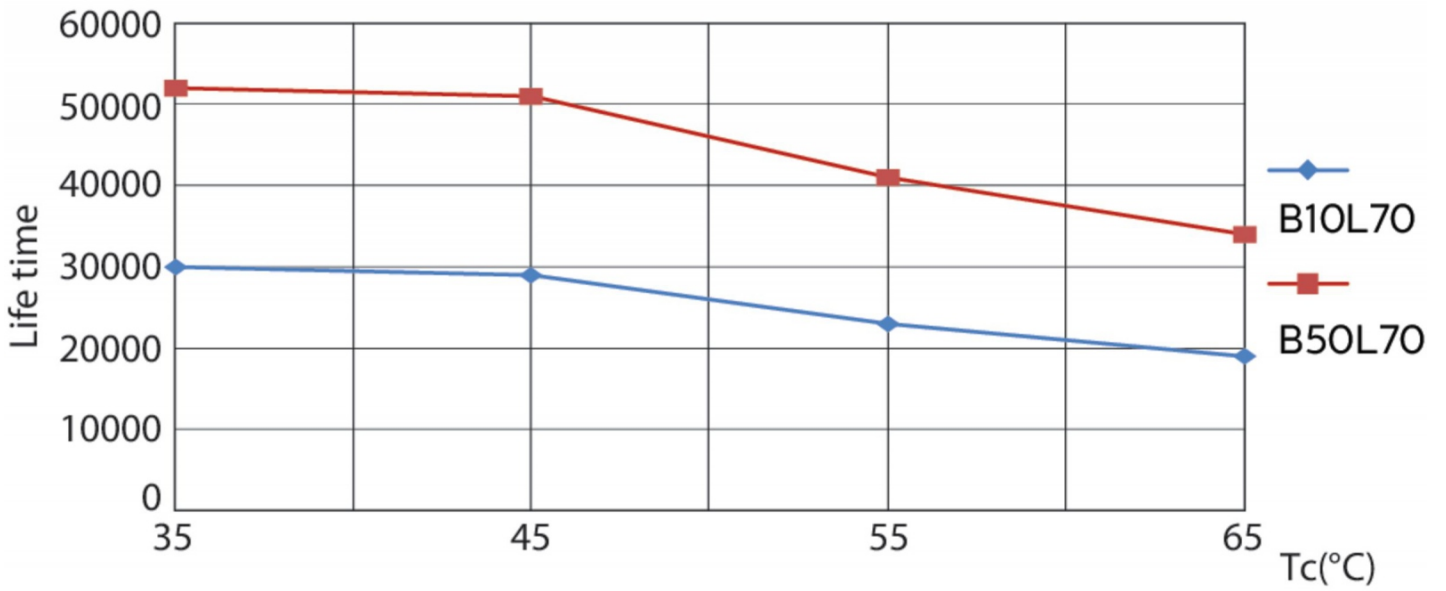
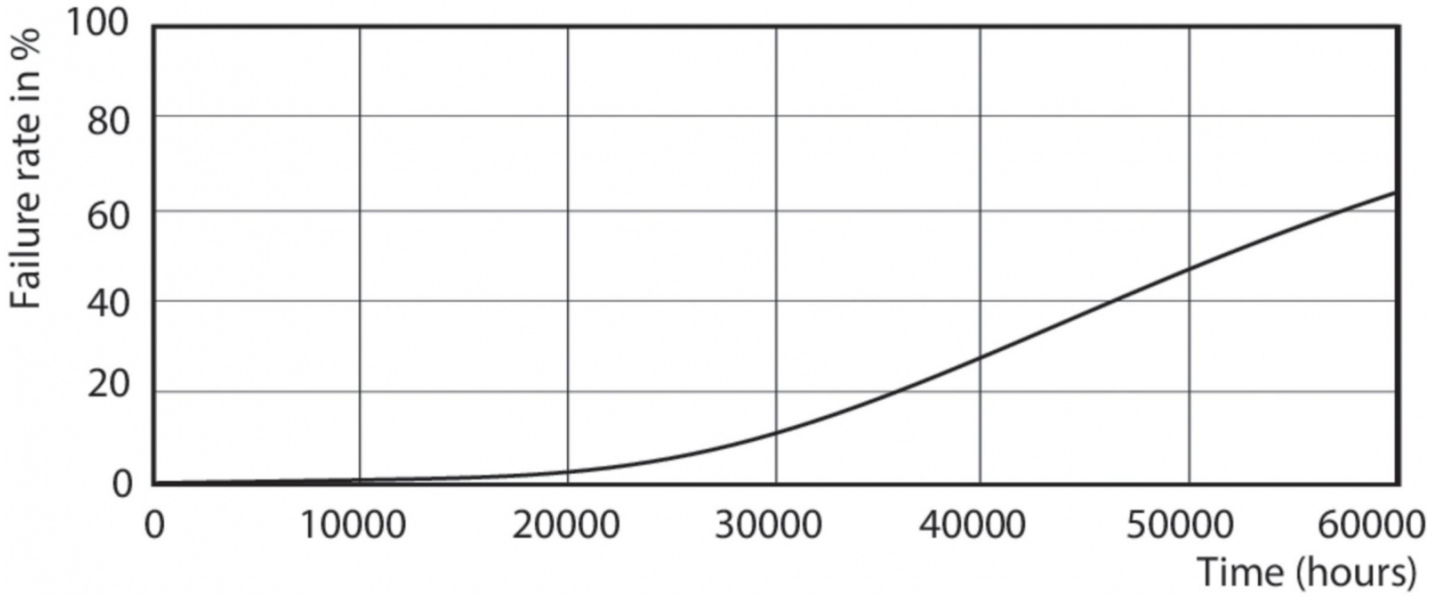
- Temperatura otoczenia (Max) **45°C**
- Temperatura otoczenia (Min) **-20°C**
- Temperatura przechowywania (Max) **65°C**
- Temperatura przechowywania (Min) **-40°C**
- Długość produktu **1200mm**
- Energooszczędny produkt **tak**
- Prąd lampy (Max) **700mA**
- Prąd lampy (Min) **450mA**
- Napiecie (Nom) **50-60V**
- Zużycie energii elektrycznej w kWh/1000 h **31kWh**

Informacje o rodzinie produktów

Nowa świetlówka Philips Master LEDtube Mains T5 upraszcza realizację projektów oświetleniowych. Nie trzeba już zwracać uwagi na technologię zasilacza. Unikatowa konstrukcja świetlówki Philips MASTER LEDtube Mains T5 umożliwia instalację w oprawach podłączonych bezpośrednio do sieci elektrycznej. Użytkowanie jest bardzo proste. Bezpieczna, niezawodna i łatwa w instalacji świetlówka Philips MASTER LEDtube Mains T5 to świetna alternatywa dla standardowych świetlówek fluorescencyjnych. Charakteryzuje się wysokim stosunkiem wartości do czasu eksploatacji, dużą oszczędnością energii i niższymi kosztami konserwacji.







General Uniform Lighting

