

# Mas Ledtube Hf 1500mm Uo 36w 840 T5

Kod ElektriKo: 89986 Kod Philips: 8718696706039



## Dane techniczne:

- Numerator – Liczba paczek w opakowaniu zewnętrznym **10**
- Materiał Nr (12NC) **929001346202**
- Waga netto (szt.) **0.170kg**
- Trzonek **G5 [ G5]**
- Cykl załączania **50000X**
- Trwałość nominalna (Nom) **50000h**
- Strumień świetlny (Nom) **5600lm**
- Strumień świetlny (znamionowy) (Nom) **5600lm**
- Skorelowana temperatura barwowa (Nom) **4000K**
- Power (Rated) (Nom) **36W**
- Funkcja ściemniania **brak**
- Etykieta Efektywności Energetycznej (EEL) **A++**
- Jednorodność barw
- B50L70 **50000h**
- Temperatura otoczenia (Max) **45 °C**
- Temperatura otoczenia (Min) **-20 °C**
- Temperatura przechowywania (Max) **65 °C**
- Temperatura przechowywania (Min) **-40 °C**
- Długość produktu **1500mm**
- Energooszczędny produkt **tak**
- Prąd lampy (Max) **750mA**
- Prąd lampy (Min) **550mA**
- Napięcie (Nom) **65-75V**
- Zużycie energii elektrycznej w kWh/1000 h **42kWh**
- Numerator – Liczba paczek w opakowaniu zewnętrznym **10**
- Materiał Nr (12NC) **929001346202**
- Waga netto (szt.) **0.170kg**
- Trzonek **G5 [ G5]**
- Cykl załączania **50000X**
- Trwałość nominalna (Nom) **50000h**
- Strumień świetlny (Nom) **5600lm**
- Strumień świetlny (znamionowy) (Nom) **5600lm**
- Skorelowana temperatura barwowa (Nom) **4000K**
- Power (Rated) (Nom) **36W**

- Funkcja ściemniania **brak**
- Etykieta Efektywności Energetycznej (EEL) **A++**
- Jednorodność barw
- B50L70 **50000h**
- Temperatura otoczenia (Max) **45 °C**
- Temperatura otoczenia (Min) **-20 °C**
- Temperatura przechowywania (Max) **65 °C**
- Temperatura przechowywania (Min) **-40 °C**
- Długość produktu **1500mm**
- Energooszczędny produkt **tak**
- Prąd lampy (Max) **750mA**
- Prąd lampy (Min) **550mA**
- Napięcie (Nom) **65-75V**
- Zużycie energii elektrycznej w kWh/1000 h **42kWh**

#### Informacje o rodzinie produktów

Lampa Philips MASTER LEDtube InstantFit T5 to źródło światła LED umieszczone w module o rozmiarach tradycyjnej świetlówki. Jej unikatowa konstrukcja zapewnia doskonale jednorodny wygląd, nie do odróżnienia od świetlówek w starej technologii. Philips MASTER LEDtube InstantFit T5 stanowi idealne rozwiązanie dla klientów mających wysokie wymagania dotyczące światła i pragnących uzyskać najwyższą wartość w całym czasie eksploatacji. Pełna energooszczędność i długi okres eksploatacji zapewniają atrakcyjny zwrot kosztów inwestycji i korzystny całkowity koszt eksploatacji.

#### Najważniejsze cechy

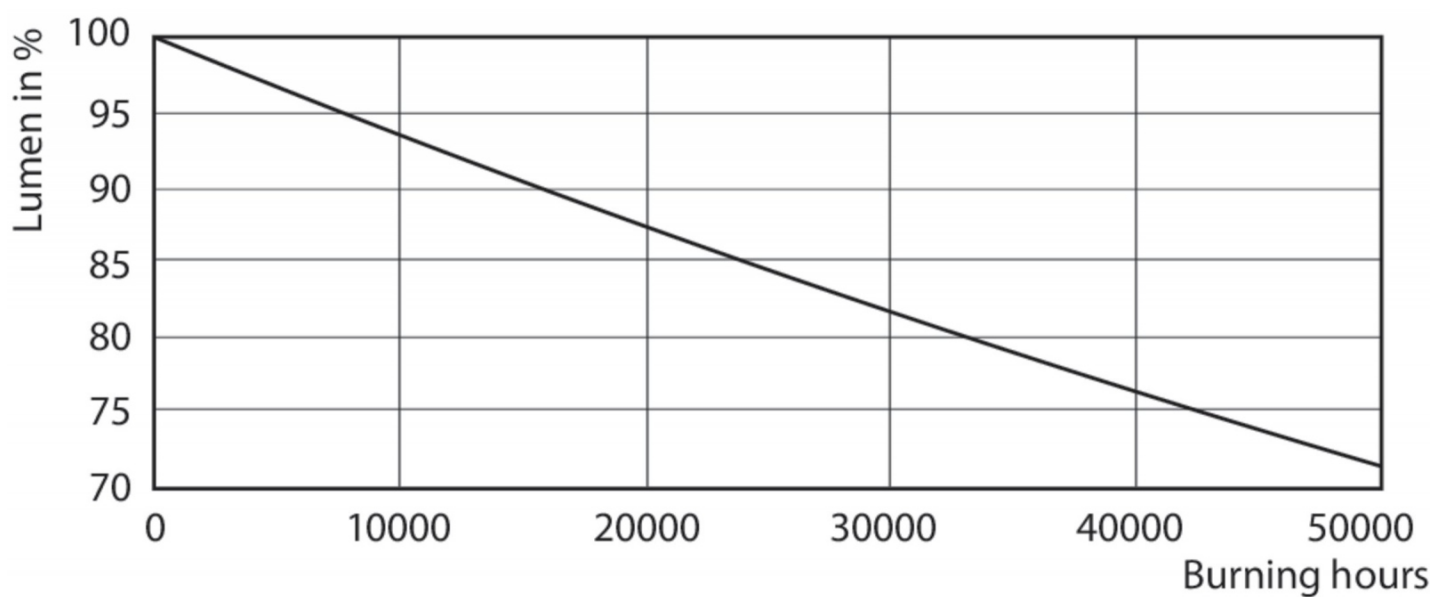
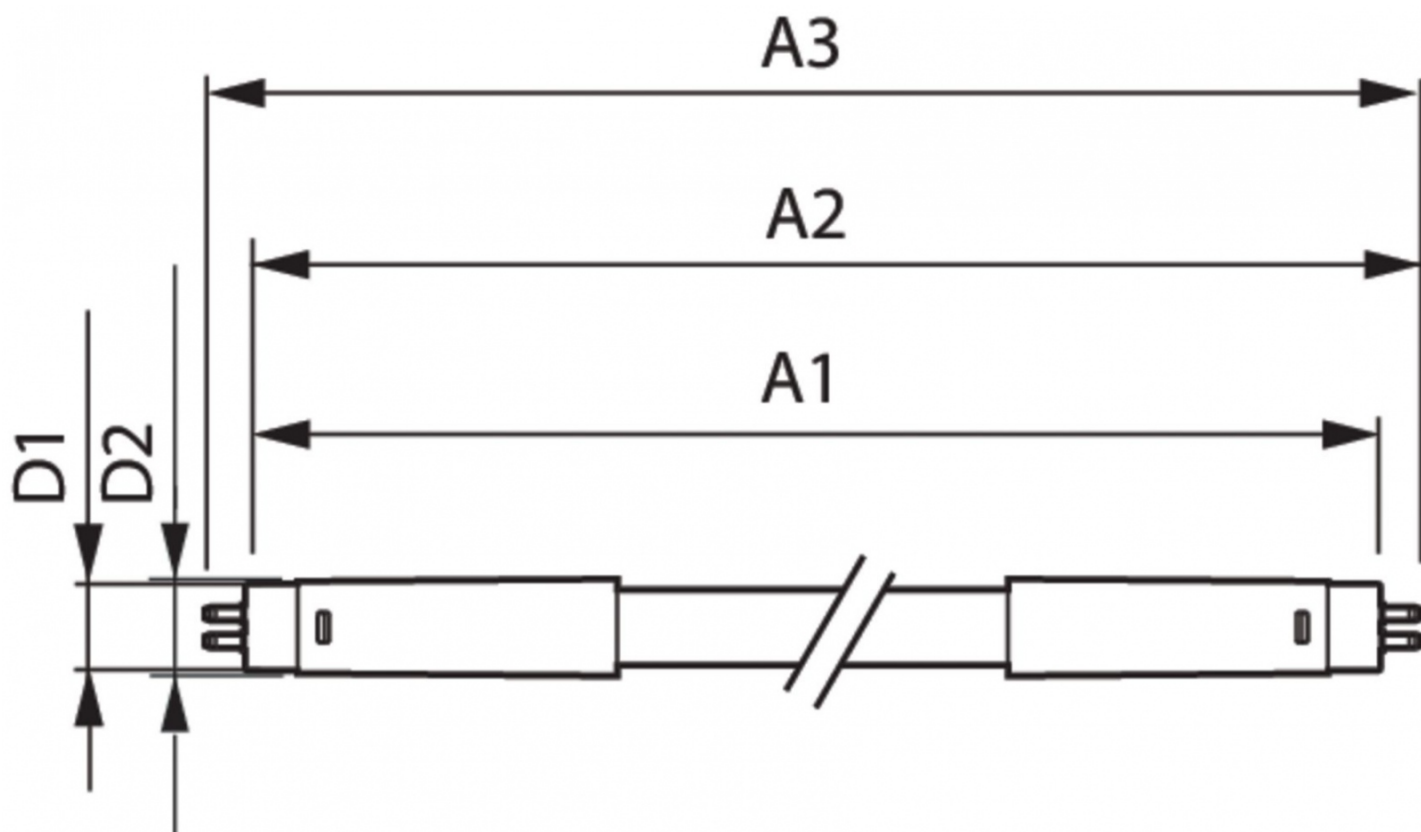
Możliwość zastąpienia istniejących świetlówek T5 w instalacjach ze statecznikami HF

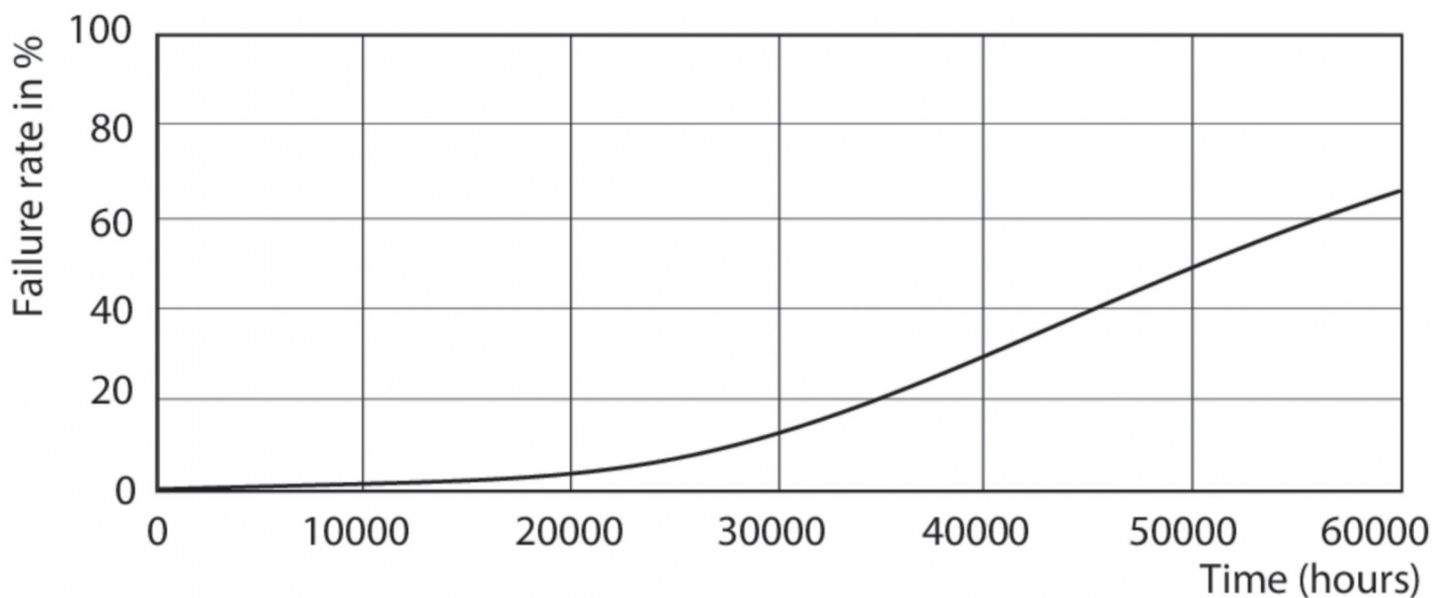
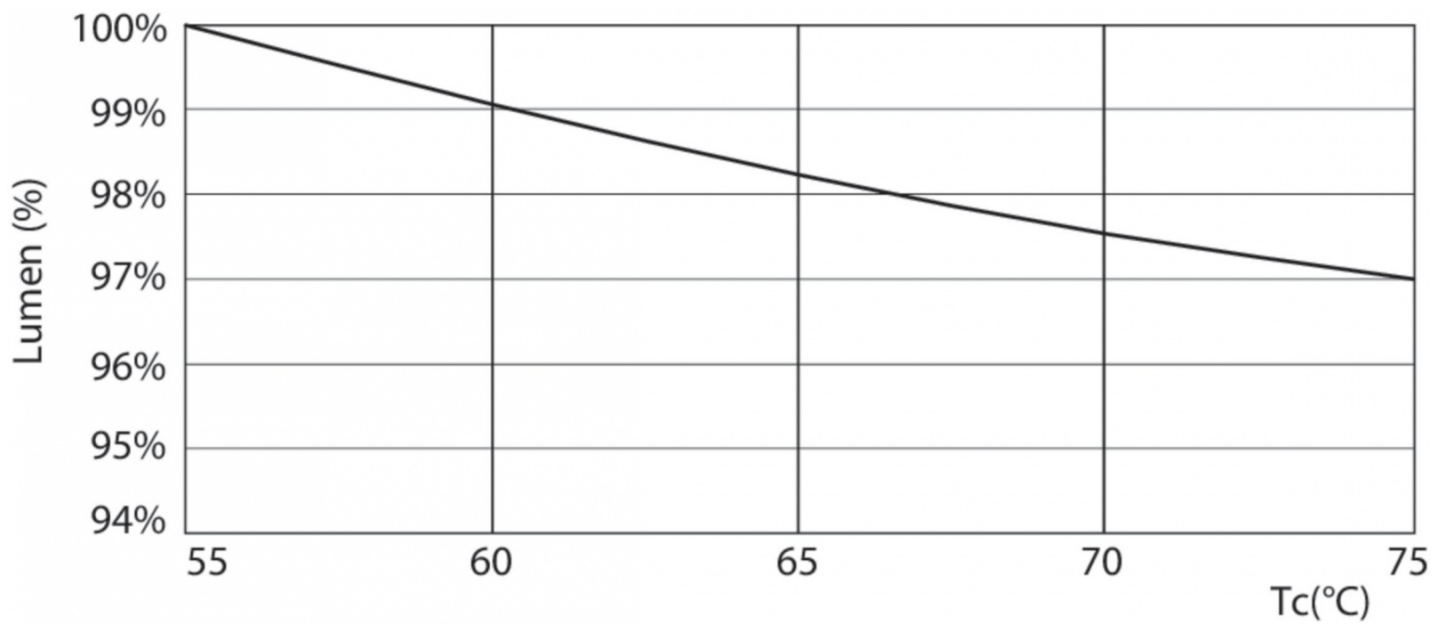
Zgodność z HF: nie trzeba wymieniać kabli ani sterowników — InstantFit to rozwiązanie, które współpracuje ze statecznikami HF, umożliwiając łatwy i bezpieczny montaż

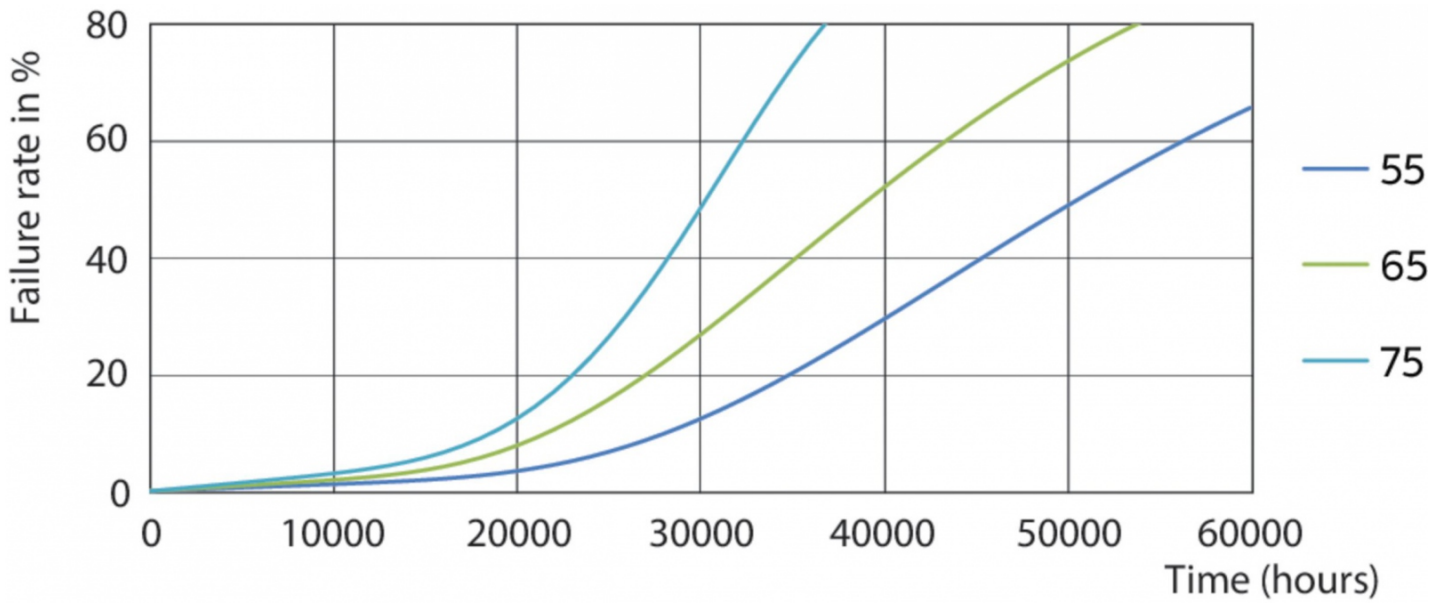
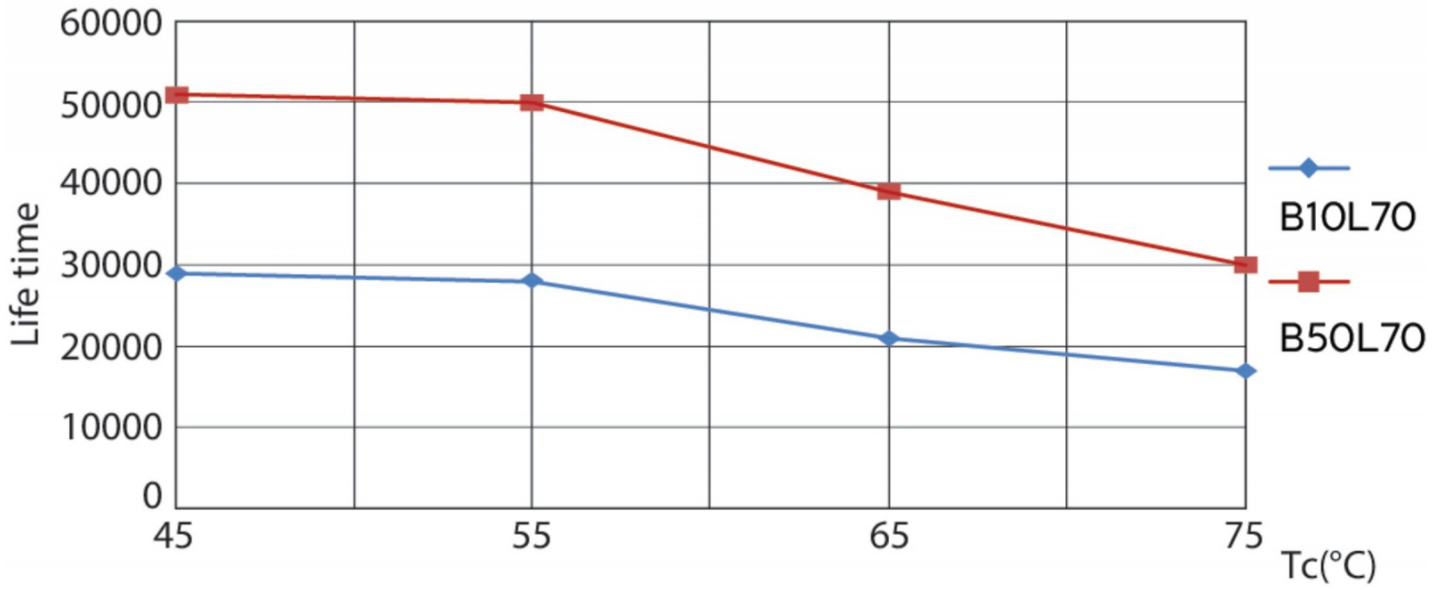
Elektroniczne zabezpieczenie styku: dzięki produktom firmy Philips można bezpiecznie dotknąć drugiej zaślepki podczas instalowania świetlówki. Zintegrowany sterownik jest również bezpiecznie odizolowany od elementów, których można dotknąć. Lampy LED firmy Philips są zgodne ze wszystkimi wymaganiami dotyczącymi bezpieczeństwa styków UL i IEC

#### Zastosowania

Idealne rozwiązanie dla bardzo zaawansowanych zastosowań wymagających obniżenia kosztów energii: biura, szkoły, sklepy







General Uniform Lighting

