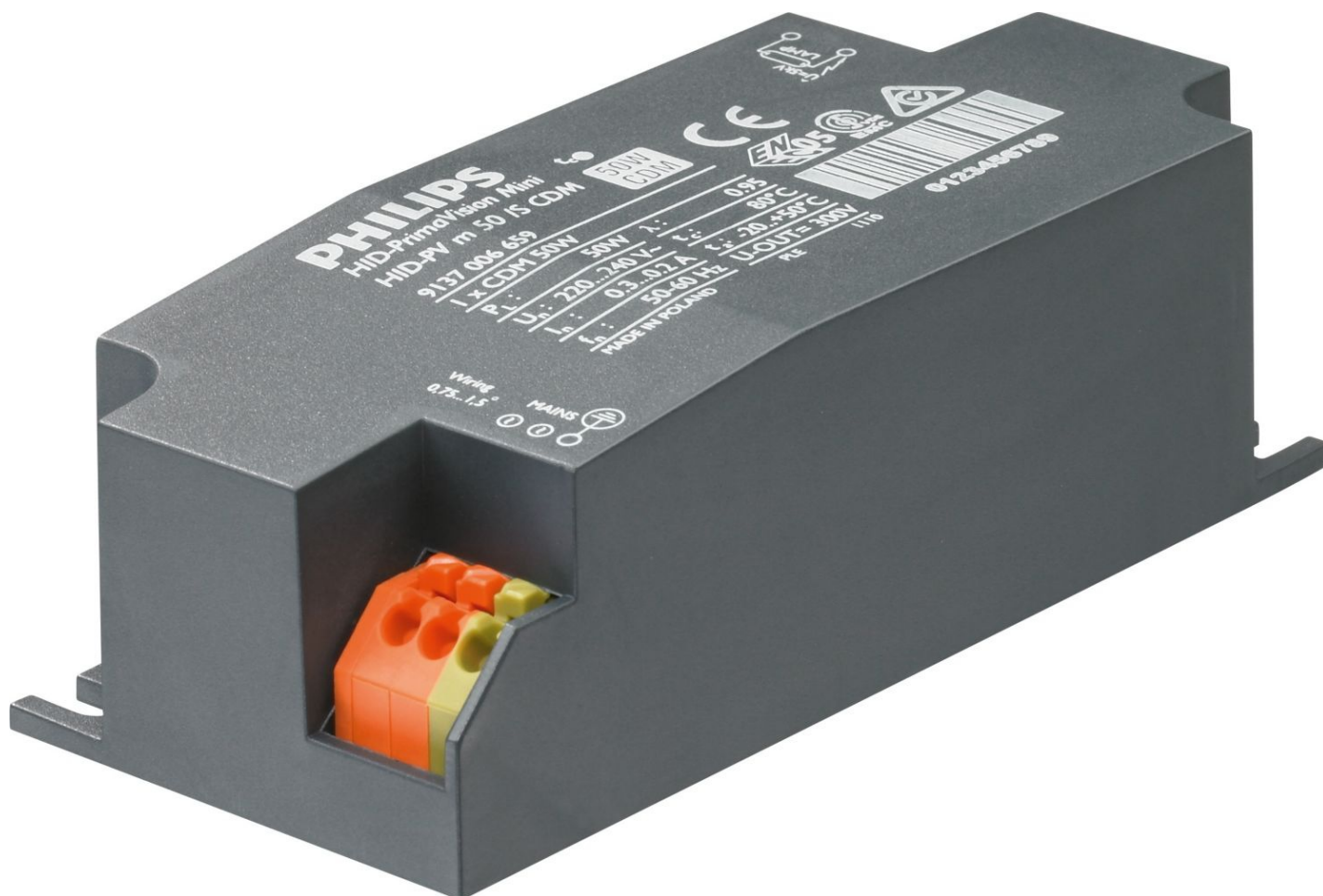


Hid-pv M 35 /s Cdm 220-240v 50/60hz

Kod ElektriKo: 90134 Kod Philips: 8718291671619



Dane techniczne:

- Napięcie wejściowe **220-240V**
- Numerator – Liczba paczek w opakowaniu zewnętrznym **12**
- Materiał Nr (12NC) **913700696166**
- Waga netto (szt.) **0.115kg**
- Częstotliwość wejściowa **50 do 60Hz**
- Temperatura otoczenia (Max) **50 °C**
- Temperatura otoczenia (Min) **-20 °C**
- Temperatura przechowywania (Max) **80 °C**
- Maksymalna temperatura obudowy (Max) **85 °C**
- Temperatura przechowywania (Min) **-25 °C**
- Liczba lamp **1piece/unit**
- Typ lampy **CDM**
- Liczba produktów na obwodzie zabezpieczonym 1 wyłącznikiem nadprądowym 16A typu B (Nom) **24**
- Restart automatyczny **tak**
- Współczynnik mocy 100% obciążenia (Nom) **0.95**
- Bezpieczeństwo napięcia sieciowego (AC) **180-264V**
- Wydajność napięcia zasilania (AC) **198-254V**
- Prąd upływu (Max) **0.5mA**
- Szerokość prądu rozruchowego **0.25ms**

- Straty mocy (Nom) **5W**
- Szczyt prądu rozruchowego (Max) **25A**
- Długość przewodu **8.5-9.5mm**
- Znamionowa moc konfiguracji lampa-statecznik **39 W**
- Temperatura obudowy - trwałość użytkowa (Nom) **85 °C**
- Obudowa: **/S**
- Norma dotycząca uderzeń **IEC 68-2-29 Eb**
- Norma związana z drganiami **IEC68-2-6 F c**
- Poziom przydźwięku i hałasu

- Kod zastosowania **HPF**
- Napięcie zapłonu (Max) **4.5kV**
- Napięcie zapłonu (Min) **3.3kV**
- Przekrój przewodu kontaktowego statecznika **0.75-1.50mm²**
- Wersja typu **mk2**
- Dopuszczalne do użytku na zewnątrz **brak**
- Minimalne robocze napięcie sieciowe (Min) **198V**
- Czas wyłączenia zapłonu (Nom) **21min**
- Długość przewodu od urządzenia do lampy **0.5m**
- Rodzaj złącza **wkładka**
- Aktywna ochrona termiczna **tak**
- EMI 9 kHz ... 300 MHz **CISPR 15 ed 7.2 / 2009**
- Stała odchyłka mocy **-3%/+3%**
- Wydajność przewodu wyjściowego - Wzajemna (Nom) **50pF**
- Napięcie wejściowe **220-240V**
- Numerator – Liczba paczek w opakowaniu zewnętrznym **12**
- Materiał Nr (12NC) **913700696166**
- Waga netto (szt.) **0.115kg**
- Częstotliwość wejściowa **50 do 60Hz**
- Temperatura otoczenia (Max) **50 °C**
- Temperatura otoczenia (Min) **-20 °C**
- Temperatura przechowywania (Max) **80 °C**
- Maksymalna temperatura obudowy (Max) **85 °C**
- Temperatura przechowywania (Min) **-25 °C**
- Liczba lamp **1piece/unit**
- Typ lampy **CDM**
- Liczba produktów na obwodzie zabezpieczonym 1 wyłącznikiem nadprądowym 16A typu B (Nom) **24**
- Restart automatyczny **tak**
- Współczynnik mocy 100% obciążenia (Nom) **0.95**
- Bezpieczeństwo napięcia sieciowego (AC) **180-264V**
- Wydajność napięcia zasilania (AC) **198-254V**
- Prąd upływu (Max) **0.5mA**
- Szerokość prądu rozruchowego **0.25ms**
- Straty mocy (Nom) **5W**
- Szczyt prądu rozruchowego (Max) **25A**
- Długość przewodu **8.5-9.5mm**
- Znamionowa moc konfiguracji lampa-statecznik **39 W**
- Temperatura obudowy - trwałość użytkowa (Nom) **85 °C**
- Obudowa: **/S**
- Norma dotycząca uderzeń **IEC 68-2-29 Eb**
- Norma związana z drganiami **IEC68-2-6 F c**
- Poziom przydźwięku i hałasu

- Kod zastosowania **HPF**
- Napięcie zapłonu (Max) **4.5kV**
- Napięcie zapłonu (Min) **3.3kV**

- Przekrój przewodu kontaktowego statecznika **0.75-1.50mm²**
- Wersja typu **mk2**
- Dopuszczalne do użytku na zewnątrz **brak**
- Minimalne robocze napięcie sieciowe (Min) **198V**
- Czas wyłączenia zapłonu (Nom) **21min**
- Długość przewodu od urządzenia do lampy **0.5m**
- Rodzaj złącza **wkładka**
- Aktywna ochrona termiczna **tak**
- EMI 9 kHz ... 300 MHz **CISPR 15 ed 7.2 / 2009**
- Stała odchyłka mocy **-3%/+3%**
- Wydajność przewodu wyjściowego - Wzajemna (Nom) **50pF**

Informacje o rodzinie produktów

Miniaturowy osprzęt elektroniczny HID do lamp CDM — znosi granice kreatywności i innowacji w projektowaniu oświetlenia

Najważniejsze cechy

Funkcja Przelotka (w wersji Independent)

Najmniejszy osprzęt i największa moc w miniaturowej formie

Minimalna różnica mocy świecenia między lampami

Sterowanie mikroprocesorem

Określanie pozostałego okresu eksploatacji lampy

Praca w wysokich temperaturach otoczenia i roboczej

Duża żywotność (40 000 godzin)

Zastosowania

Oświetlenie (20/25/50 W) akcentujące i dekoracyjne w sklepach, miejscach publicznych, holach i biurach

Dopuszczalne użycie tylko we wnętrzach

