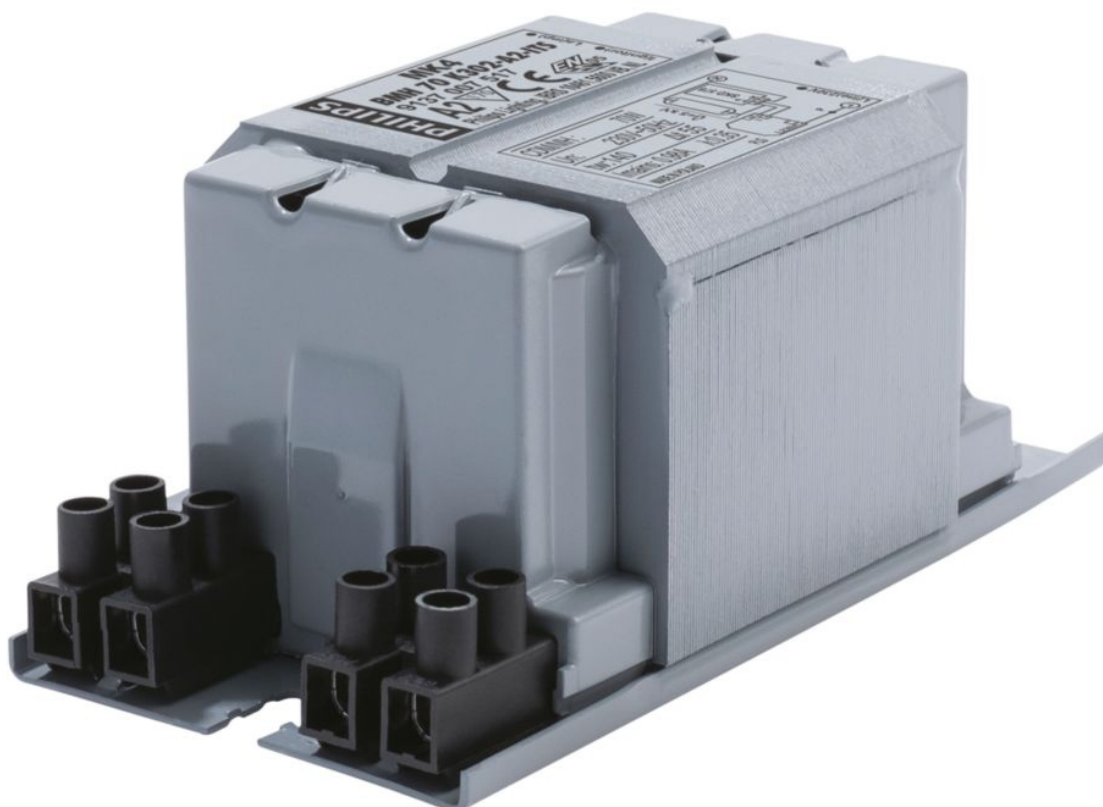


Bmh 70 K302-a2-its 230v 50hz

Kod ElektriKo: 90252 Kod Philips: 8718696740743



Dane techniczne:

- Napięcie wejściowe **230V**
- Numerator – Liczba paczek w opakowaniu zewnętrznym **6**
- Materiał Nr (12NC) **913700751726**
- Waga netto (szt.) **1.260kg**
- Częstotliwość wejściowa **50Hz**
- Temperatura przechowywania (Max) **130 °C**
- Temperatura przechowywania (Min) **-30 °C**
- Liczba lamp **1piece/unit**
- Typ lampy **MH**
- Współczynnik mocy 100% obciążenia (Nom) **0.85**
- Bezpieczeństwo napięcia sieciowego (AC) **-10%+10%**

- Wydajność napięcia zasilania (AC) **-8%+6%**
- Straty mocy (Nom) **11.7W**
- Długość przewodu **6.0mm**
- Znamionowa moc konfiguracji lampa-statecznik **70 W**
- Kod zastosowania **K302-A2-ITS**
- Przekrój przewodu kontaktowego statecznika **2.5mm²**
- Rodzaj złącza **śruba**
- Aktywna ochrona termiczna **tak**
- Konstrukcja **BC1-118**
- Prąd wejściowy z korelacją PF **0.45A**
- Prąd wejściowy bez korelacji PF **0.98A**
- Współczynnik mocy bez kompensacji PF (Nom) **0.35**
- Kondensator **12μF/250V**
- Temperatura w uzwojeniu (Max) **140 °C**
- Warunki normalne Delta-T **55 °C**
- Napięcie wejściowe **230V**
- Numerator – Liczba paczek w opakowaniu zewnętrznym **6**
- Materiał Nr (12NC) **913700751726**
- Waga netto (szt.) **1.260kg**
- Częstotliwość wejściowa **50Hz**
- Temperatura przechowywania (Max) **130 °C**
- Temperatura przechowywania (Min) **-30 °C**
- Liczba lamp **1piece/unit**
- Typ lampy **MH**
- Współczynnik mocy 100% obciążenia (Nom) **0.85**
- Bezpieczeństwo napięcia sieciowego (AC) **-10%+10%**
- Wydajność napięcia zasilania (AC) **-8%+6%**
- Straty mocy (Nom) **11.7W**
- Długość przewodu **6.0mm**
- Znamionowa moc konfiguracji lampa-statecznik **70 W**
- Kod zastosowania **K302-A2-ITS**
- Przekrój przewodu kontaktowego statecznika **2.5mm²**
- Rodzaj złącza **śruba**
- Aktywna ochrona termiczna **tak**
- Konstrukcja **BC1-118**
- Prąd wejściowy z korelacją PF **0.45A**
- Prąd wejściowy bez korelacji PF **0.98A**
- Współczynnik mocy bez kompensacji PF (Nom) **0.35**
- Kondensator **12μF/250V**
- Temperatura w uzwojeniu (Max) **140 °C**
- Warunki normalne Delta-T **55 °C**
- Znamionowa liczba lamp **1 piece**
- Częstotliwość sieciowa **50 Hz**
- Bezpieczny zakres nap. siec. **-10%/+10%**
- Zakres napięcia sieciowego **-8%/+6%**
- Wsp. mocy bez kompensacji **0.40 -**
- Aktywna ochrona termiczna **Yes**
- Oznaczenie CE **Yes**
- Certyfikat ENEC **Yes**
- Opakowanie zbiorcze **6**

Długotrwałe, niezawodne rozwiązanie

- Długotrwałe, niezawodne rozwiązanie Chronione PRZED przegrzewaniem
- Minimalne straty Mocy dzięki ortocyklicznej Technologii nawijania uzwojeń
- Osprzęt kontrolny można instalować FELGI

Impregnowane, elektromagnetyczne, Miedziane / żelazne stateczniki z zewnętrznym zapłonikiem zrób
Zastosowania-równoległym w szeregowo CDM lampach, CDO, MH, HPI (Plus) Oraz SON

Charakterystyka Urządzenia

- stateczniki SA wyposaone w termiczny termiczny dla Wyłącznik Ochrony PRZED zjawiskiem Końca okresu Eksploatacji lampy
- Statecznik można stosować w połączeniu z zapłonikiem równoległym (nałożonym)
- Standardowo wyposażone w przykręcane złączki; Gniazda DOSTĘPNE na zamówienie
- Funkcja uziemienia podczas Montażu
- Stateczniki dla zmiennych napięć sieciowych / częstotliwości DOSTĘPNE na zamówienie

Aplikacje / Zastosowania

- Oświetlenie zewnętrzne
- Ogrodnictwo

