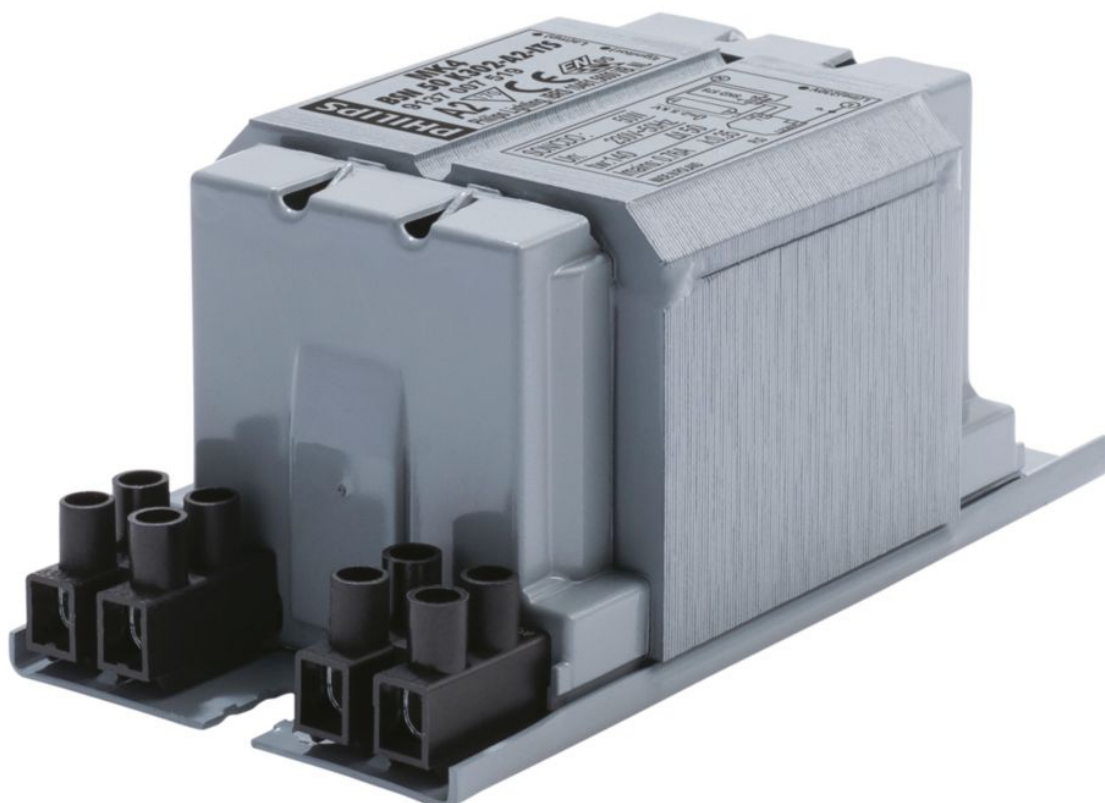


Bsn 50 K302-a2-its 230v 50hz

Kod ElektriKo: 90276 Kod Philips: 8718696740781



Dane techniczne:

- Napięcie wejściowe **230V**
- Numerator – Liczba paczek w opakowaniu zewnętrznym **6**
- Materiał Nr (12NC) **913700751926**
- Waga netto (szt.) **1.260kg**
- Częstotliwość wejściowa **50Hz**
- Temperatura przechowywania (Max) **130 °C**
- Temperatura przechowywania (Min) **-30 °C**
- Liczba lamp **1piece/unit**
- Typ lampy **SON/CDO**
- Współczynnik mocy 100% obciążenia (Nom) **0.85**
- Bezpieczeństwo napięcia sieciowego (AC) **-10%+10%**

- Wydajność napięcia zasilania (AC) **-8%+6%**
- Straty mocy (Nom) **8.3W**
- Długość przewodu **6.0mm**
- Znamionowa moc konfiguracji lampa-statecznik **50 W**
- Kod zastosowania **K302-A2-ITS**
- Przekrój przewodu kontaktowego statecznika **2.5mm²**
- Rodzaj złącza **śruba**
- Aktywna ochrona termiczna **tak**
- Konstrukcja **BC1-118**
- Prąd wejściowy z korelacją PF **0.35A**
- Prąd wejściowy bez korelacji PF **0.76A**
- Współczynnik mocy bez kompensacji PF (Nom) **0.35**
- Kondensator **10μF/250V**
- Temperatura w uzwojeniu (Max) **140 °C**
- Warunki normalne Delta-T **50 °C**
- Napięcie wejściowe **230V**
- Numerator – Liczba paczek w opakowaniu zewnętrznym **6**
- Materiał Nr (12NC) **913700751926**
- Waga netto (szt.) **1.260kg**
- Częstotliwość wejściowa **50Hz**
- Temperatura przechowywania (Max) **130 °C**
- Temperatura przechowywania (Min) **-30 °C**
- Liczba lamp **1piece/unit**
- Typ lampy **SON/CDO**
- Współczynnik mocy 100% obciążenia (Nom) **0.85**
- Bezpieczeństwo napięcia sieciowego (AC) **-10%+10%**
- Wydajność napięcia zasilania (AC) **-8%+6%**
- Straty mocy (Nom) **8.3W**
- Długość przewodu **6.0mm**
- Znamionowa moc konfiguracji lampa-statecznik **50 W**
- Kod zastosowania **K302-A2-ITS**
- Przekrój przewodu kontaktowego statecznika **2.5mm²**
- Rodzaj złącza **śruba**
- Aktywna ochrona termiczna **tak**
- Konstrukcja **BC1-118**
- Prąd wejściowy z korelacją PF **0.35A**
- Prąd wejściowy bez korelacji PF **0.76A**
- Współczynnik mocy bez kompensacji PF (Nom) **0.35**
- Kondensator **10μF/250V**
- Temperatura w uzwojeniu (Max) **140 °C**
- Warunki normalne Delta-T **50 °C**
- Znamionowa liczba lamp **1 piece**
- Częstotliwość sieciowa **50 Hz**
- Bezpieczny zakres nap. siec. **-10%/+10%**
- Zakres napięcia sieciowego **-8%/+6%**
- Typ złącza **Screw**
- Aktywna ochrona termiczna **Yes**
- Temp. przechowania **-30 (min), 130 (max) C**
- Oznaczenie CE **Yes**
- Certyfikat ENEC **Yes**

Długotrwałe, niezawodne rozwiązanie

- Konstrukcja Systemu: Jeden zapłonnik Moze uruchomić Randki lampy o Mocy od 35 to 600 W
- Długotrwałe, niezawodne rozwiązanie Chronione PRZED przegrzewaniem; Lepsze od poprzednich Rozwiązań zrobić w gorących warunkach pracy; rozszerzona gwarancja

- Minimalne straty Mocy dzięki ortocyklicznej Technologii nawijania uzwojeń

Impregnowane, elektromagnetyczne, Miedziane / żelazne stateczniki zrób z zewnętrznym zapłonikiem
Zastosowania-równoległym w szeregowo CDM lampach, CDO, MH, HPI (Plus) Oraz SON

Charakterystyka Urządzenia

- Poprawione właściwości termiczne - Dużo chłodniejszy statecznik
- Randki stateczniki SA wyposażone w Wyłącznik termiczny dla Ochrony PRZED zjawiskiem Końca okresu Eksploatacji lampy
- Statecznik można stosować w połączeniu z zapłonikiem równoległym (nałożonym)
- Standardowo wyposażone w przykręcane złączki; Gniazda DOSTĘPNE na zamówienie
- Stateczniki dla zmiennych napięć sieciowych / częstotliwości DOSTĘPNE na zamówienie

Aplikacje / Zastosowania

- Oświetlenie zewnętrzne
- Ogrodnictwo

