

# Oprawa downlight Bari DI Ip65 Led 29w 3090lm 830 Rf Biały Std

Kod ElektriKo: 91090 Kod PXF: DH003.1166.830.A000 / PX4089583



**UWAGA:** Zdjęcie poglądowe dla całej rodziny produktów.

## Dane techniczne:

- Moc źródła światła **1x29W**
- Strumień świetlny źródła **3690 lm**
- Skuteczność świetlna źródła **142 lm/W**
- Strumień świetlny oprawy **3090 lm**
- Temperatura barwowa **3000K**
- Waga **2,00 kg**
- Moc oprawy **29 W**
- Moc źródła światła **1x29W**
- Strumień świetlny źródła **3690 lm**
- Skuteczność świetlna źródła **142 lm/W**
- Strumień świetlny oprawy **3090 lm**
- Temperatura barwowa **3000K**
- Waga **2,00 kg**
- Moc oprawy **29 W**
- Rodzaj montażu **Wbudowany**
- Materiał obudowy **Aluminium odlewane ciśnieniowo**

- Materiał klosza **Szkoło przezroczyste**
- Odbłyśnik **Wysoki połysk**
- Źródło światła **LED**
- Liczba źródeł światła **1**
- Napięcie znamionowe **230 V**
- Rodzaj LED **COB**
- Zawiera źródło światła **Tak**
- Kolor **Biały**
- Zakres temperatur pracy **0 ... 35 °C**
- Barwa światła **Biała**
- Wskaźnik oddawania barw **84**
- Klasa oprawy **I**
- Rozsył światła **DI**
- Kąt rozsyłu **50 °**
- Sprawność oprawy **84 %**
- Degradacja diod LED **B10**
- Spadek strumienia świetlnego w czasie **L90**
- Żywotność diod LED **> 60000 h**
- MacAdam **SDCM 3**
- LLMF - poziom strumienia początkowego po czasie 60 000h **91 %**
- Klasa ochronności **I**
- Stopień ochrony (IP) **IP65**
- CE **Tak**
- Klasa energetyczna **A++**

Seria opraw oświetleniowych typu downlight w wersji IP65. Oprawy te przystosowane są do montażu w suficie podwieszanym.

**Wykonanie:** ring i obudowa z aluminium malowanego elektrostatycznie (w standardzie kolor biały). Szyba przezroczysta ze szkła hartowanego, odbłyśnik fasetowany z polerowanego aluminium

**Montaż:** Do wpuszczenia w sufit podwieszany i G/K

**Zastosowanie:** korytarze, sale konferencyjne, poczekalnie, recepcje, toalety, podcienie, laboratoria badawcze

**Kategoria oprawy:** oprawa typu downlight, oprawa szczelna do pomieszczeń czystych

**Zasilanie:** 230 V

	<b>H</b>	<b>F</b>	<b>G</b>	<b>D</b>	<b>E</b>
PX4089569 15W	130	245	180	212	140
PX4089590 15W	130	245	180	212	140
PX4089576 21W	130	245	180	212	140
PX4089597 21W	130	245	180	212	140
PX4089583 29W	130	245	180	212	140
PX4089604 29W	130	245	180	212	140

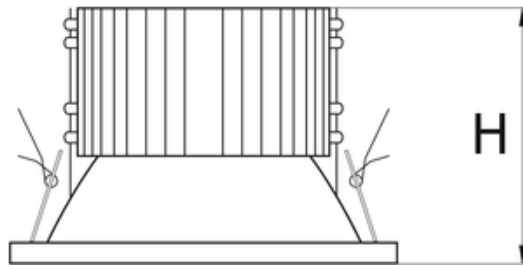
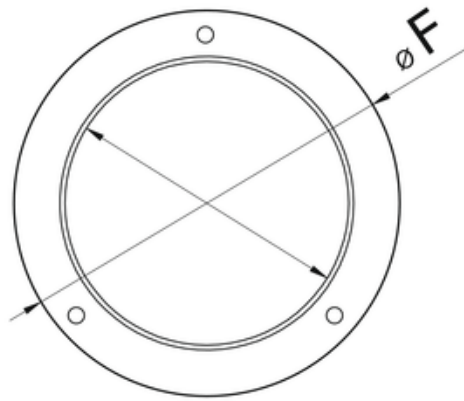
H - Wysokość / głębokość

F - Średnica zewnętrzna

G - Średnica wewnętrzna

D - Szerokość wbudowania

E - Głębokość wbudowania



**UWAGA:** Zdjęcie poglądowe dla całej rodziny produktów.