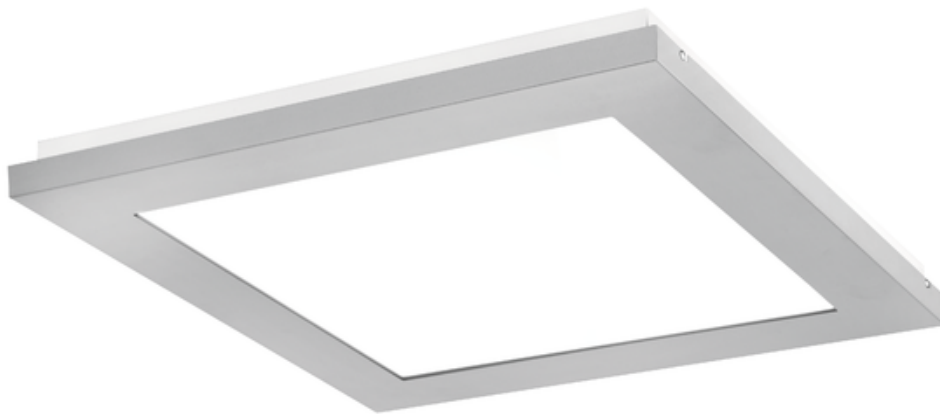


Oprawa Finestra Led Nf 1195x295 44w 4830lm 830 Mprm Szary Std

Kod ElektriKo: 91179 Kod PXF: CU008.2222.830.A000 / PX0906571



UWAGA: Zdjęcie poglądowe dla całej rodziny produktów.

Dane techniczne:

- Strumień świetlny oprawy **4830 lm**
- Temperatura barwowa **3000K**
- Waga **6,20 kg**
- Moc oprawy **44 W**
- Stopień ochrony (IP) **IP20**
- Raster / przesłona **MPRM**
- LLMF - poziom strumienia początkowego po czasie 60 000h **89 %**
- Żywotność diod LED **>56000 h**
- Spadek strumienia świetlnego w czasie **L90**
- Strumień świetlny oprawy **4830 lm**
- Temperatura barwowa **3000K**
- Waga **6,20 kg**
- Moc oprawy **44 W**
- Stopień ochrony (IP) **IP20**
- Raster / przesłona **MPRM**
- LLMF - poziom strumienia początkowego po czasie 60 000h **89 %**

- Żywotność diod LED **>56000 h**
- Spadek strumienia świetlnego w czasie **L90**
- Rodzaj montażu **Uniwersalny**
- Materiał obudowy **Blacha stalowa**
- Kolor klosza/pokrywy **Brak**
- Źródło światła **LED**
- Liczba źródeł światła **1**
- Napięcie znamionowe **230 V**
- Rodzaj LED **5630**
- Zawiera źródło światła **Tak**
- Rodzaj osprzętu **Zasilacz**
- Kolor **Szary**
- Zakres temperatur pracy **-15 ... 40 °C**
- Barwa światła **Biała**
- Wskaźnik oddawania barw **83**
- Klasa oprawy **I**
- Rozsył światła **DI**
- Degradacja diod LED **B10**
- MacAdam **SDCM 3**
- Klasa ochronności **I**
- CE **Tak**
- Klasa energetyczna **A+**
- Ochrona źródła światła **Tak**
- EAC **Tak**

Energooszczędna oprawa dekoracyjna o nowoczesnym i eleganckim kształcie z zastosowanymi źródłami LED renomowanych producentów. poprzez uniwersalną formę i typ montażu znajduje zastosowanie w pomieszczeniach użyteczności publicznej, salach konferencyjnych, pomieszczeniach biurowych, komunikacjach, holach i klatkach schodowych. W oprawie stosowane są markowe zasilacze najwyższej klasy o wysokim współczynniku $\cos \phi > 0,95$. Oprawa znakomicie uzupełnia się z pozostałymi oprawami serii .

Wykonanie: Obudowa stalowa malowana elektrostatycznie (w standardzie kolor szary), klosz mikropryzmatyczny (MPRM), klosz OPAL.

Montaż: Nastropowy, zwieszany, naścienny.

Akcesoria: Zawieszania zwykłe i elektryczne.

Kategoria oprawy: plafoniera

Zasilanie: 230V

	L	W	H	
PX0906263	307	307	68	44
PX0906268	307	307	68	44
PX0906283	407	407	65	54
PX0906288	407	407	65	54
PX0906815	307	307	65	25
PX0906822	307	307	65	25
PX0906801	307	307	65	25
PX0906808	307	307	65	25
PX0906415	407	407	65	25
PX0906422	407	407	65	25
PX0906429	295	595	65	25
PX0906436	295	595	65	25
PX0906443	595	595	65	25

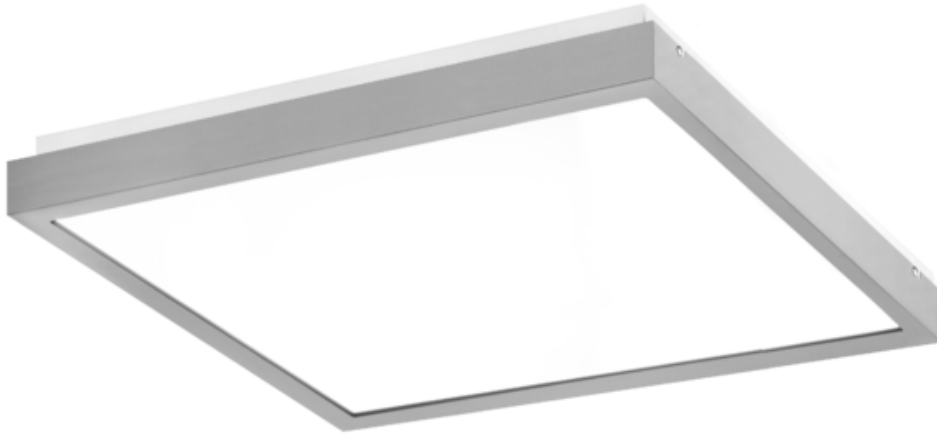
PX0906450	595	595	65	25
PX0906457	595	595	65	25
PX0906464	595	595	65	25
PX0906471	295	1195	65	25
PX0906478	295	1195	65	25
PX0906485	295	1195	65	25
PX0906492	295	1195	65	25
PX0906515	407	407	65	25
PX0906522	407	407	65	25
PX0906529	295	595	65	25
PX0906536	295	595	65	25
PX0906543	595	595	65	25
PX0906550	595	595	65	25
PX0906557	595	595	65	25
PX0906564	595	595	65	25
PX0906571	295	1195	65	25
PX0906578	295	1195	65	25
PX0906585	295	1195	65	25
PX0906592	295	1195	65	25
PX0906401	407	407	45	25
PX0906408	407	407	45	25
PX0906339	307	307	62	44
PX0906346	307	307	62	44
PX0906353	407	407	62	54
PX0906360	407	407	62	54
PX0906843	307	307	65	25
PX0906850	307	307	65	25
PX0906829	307	307	65	25
PX0906836	307	307	65	25
PX0906601	407	407	65	25
PX0906608	407	407	65	25
PX0906615	295	595	65	25
PX0906622	295	595	65	25
PX0906629	595	595	65	25
PX0906636	595	595	65	25
PX0906643	595	595	65	25
PX0906650	595	595	65	25
PX0906657	295	1195	65	25
PX0906664	295	1195	65	25
PX0906671	295	1195	65	25
PX0906678	295	1195	65	25
PX0906685	407	407	65	25
PX0906692	407	407	65	25
PX0906699	295	595	65	25
PX0906706	295	595	65	25
PX0906713	595	595	65	25
PX0906720	595	595	65	25
PX0906727	595	595	65	25
PX0906734	595	595	65	25
PX0906741	295	1195	65	25
PX0906748	295	1195	65	25
PX0906755	295	1195	65	25
PX0906762	295	1195	65	25

L - Długość

W - Szerokość

H - Wysokość / głębokość

- Wymiar dodatkowy



UWAGA: Zdjęcie poglądowe dla całej rodziny produktów.



UWAGA: Zdjęcie poglądowe dla całej rodziny produktów.



UWAGA: Zdjęcie poglądowe dla całej rodziny produktów.