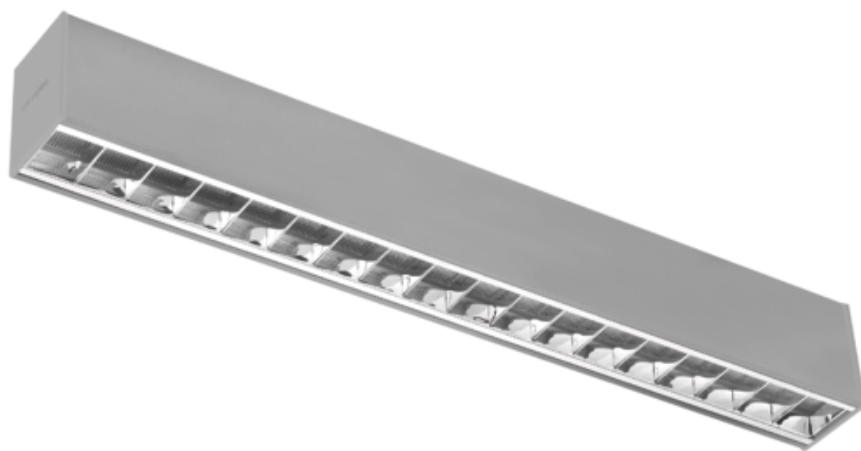


# Oprawa Sigma Ii Led Lite 1085 14w 1630lm 830 Par Szary Std

Kod ElektriKo: 91588 Kod PXF: AR009.2233.830.A000 / PX4042338



**UWAGA:** Zdjęcie poglądowe dla całej rodziny produktów.

## Dane techniczne:

- Strumień świetlny oprawy **1630 lm**
- Temperatura barwowa **3000K**
- Waga **2,50 kg**
- Moc oprawy **14 W**
- Rozsył światła **DI**
- Rodzaj montażu **Uniwersalny**
- Raster / przesłona **PAR**
- Strumień świetlny oprawy **1630 lm**
- Temperatura barwowa **3000K**
- Waga **2,50 kg**
- Moc oprawy **14 W**
- Rozsył światła **DI**
- Rodzaj montażu **Uniwersalny**
- Raster / przesłona **PAR**
- Materiał obudowy **Aluminium**
- Przystosowane do tworzenia linii świetlnych **Tak**

- Odbłyśnik **Wysoki połysk**
- Źródło światła **LED**
- Liczba źródeł światła **1**
- Napięcie znamionowe **230 V**
- Rodzaj LED **5630**
- Zawiera źródło światła **Tak**
- Rodzaj osprzętu **Zasilacz**
- Do zasilania przelotowego **Tak**
- Kolor **Szary**
- Barwa światła **Biała**
- Wskaźnik oddawania barw **84**
- Degradacja diod LED **B10**
- Spadek strumienia świetlnego w czasie **L90**
- Żywotność diod LED > **54000 h**
- MacAdam **SDCM 3**
- LLMF - poziom strumienia początkowego po czasie 60 000h **90 %**
- Klasa ochronności **I**
- Stopień ochrony (IP) **IP20**
- CE **Tak**
- Klasa energetyczna **A+**

Nowy system opraw LED przeznaczony do łączenia w linie. Sigma LED została zaprojektowana i wykonana z myślą o wykorzystaniu kilku rodzajów kloszy oraz prostym montażu do sufitów oraz zwieszaniu. System wykorzystuje nowoczesne rozwiązanie rastrów LED stworzone przez producenta, łączące zalety diod LED oraz tradycyjnych rozwiązań rastrowych w znacznym stopniu redukujące efekt olśnienia. Jest eleganckim i efektywnym rozwiązaniem sprawdzającym się w oświetlaniu biur, sali konferencyjnych, recepcji oraz innych powierzchni pracy.

**Wykonanie:** Profil aluminiowy malowany elektrostatycznie (w standardzie kolor szary), raster paraboliczny z płytą mikropryzmatyczną (PAR), klosz mikropryzmatyczny (MPRM) z PMMA lub klosz OPAL z poliwęglanu. Wersja DI-IN: klosz górny OPAL.

**Montaż:** Zwieszany, nastropowy (tylko wersja DI).

**Akcesoria:** Końcówka PC gładka, końcówka PC z logo , łącznik liniowy niewidoczny, zawieszania (zwykłe, elektryczne). Tylko dla wersji DI: łącznik NT, maskownica (nieregulowany rozstaw otworów montażowych). Elementy umożliwiające montaż linki zwieszakowej są dostępne w komplecie z oprawą.

**Zastosowanie:** pomieszczenia biurowe, sale konferencyjne, sale wykładowe, poczekalnie, recepcje

**Kategoria oprawy:** oprawa systemowa

**Zasilanie:** 230 V

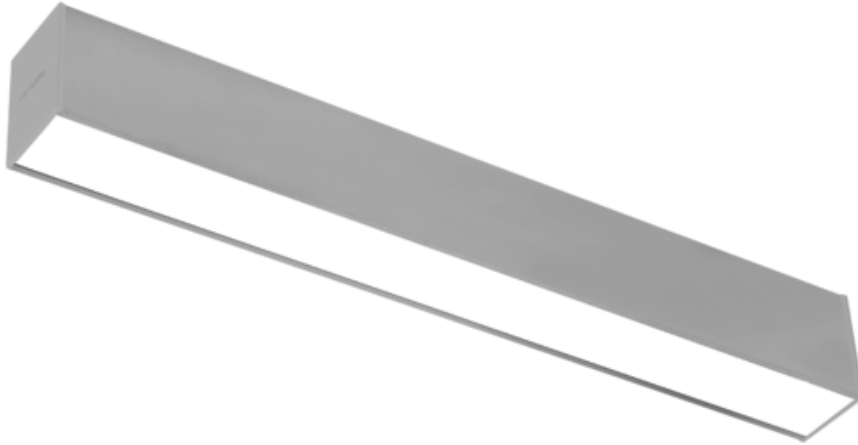
	<b>L</b>	<b>W</b>	<b>H</b>
PX4042242	545	57	75
PX4042248	545	57	75
PX4042254	1085	57	75
PX4042260	1085	57	75
PX4042266	1625	57	75
PX4042272	1625	57	75
PX4042278	2170	57	75
PX4042284	2170	57	75
PX4042290	545	57	75
PX4042296	545	57	75
PX4042302	1085	57	75
PX4042308	1085	57	75

PX4042314	1625	57	75
PX4042320	1625	57	75
PX4042326	2170	57	75
PX4042332	2170	57	75
PX4042338	1085	57	75
PX4042344	1085	57	75
PX4042350	1625	57	75
PX4042356	1625	57	75
PX4042362	2170	57	75
PX4042368	2170	57	75
PX4042374	1085	57	75
PX4042380	1085	57	75
PX4042386	1625	57	75
PX4042392	1625	57	75
PX4042398	2170	57	75
PX4042404	2170	57	75
PX4042410	1085	57	75
PX4042416	1085	57	75
PX4042422	1625	57	75
PX4042428	1625	57	75
PX4042434	2170	57	75
PX4042440	2170	57	75
PX4042446	1085	57	75
PX4042452	1085	57	75
PX4042458	1625	57	75
PX4042464	1625	57	75
PX4042470	2170	57	75
PX4042476	2170	57	75

L - Długość

W - Szerokość

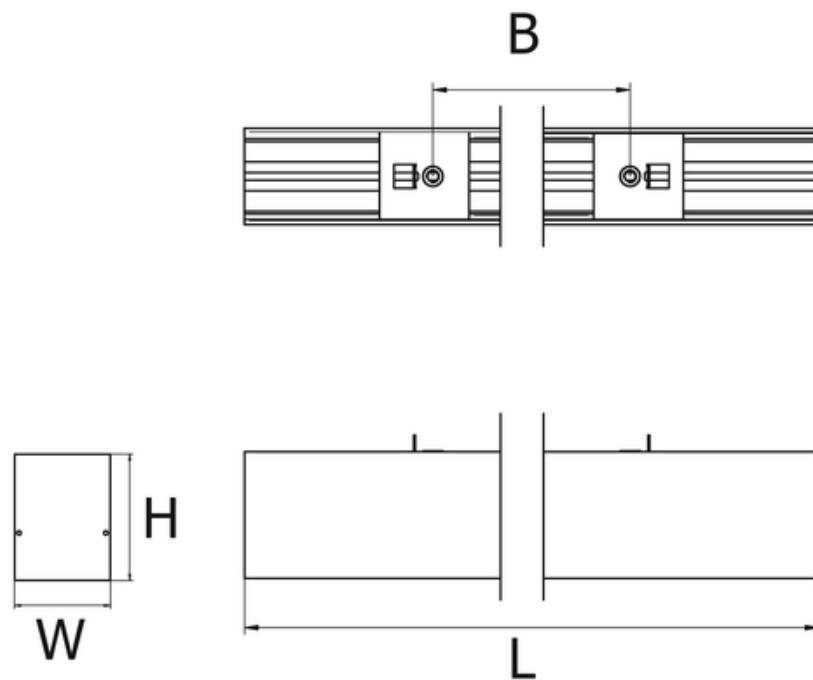
H - Wysokość / głębokość



**UWAGA:** Zdjęcie poglądowe dla całej rodziny produktów.



**UWAGA:** Zdjęcie poglądowe dla całej rodziny produktów.



**UWAGA:** Zdjęcie poglądowe dla całej rodziny produktów.