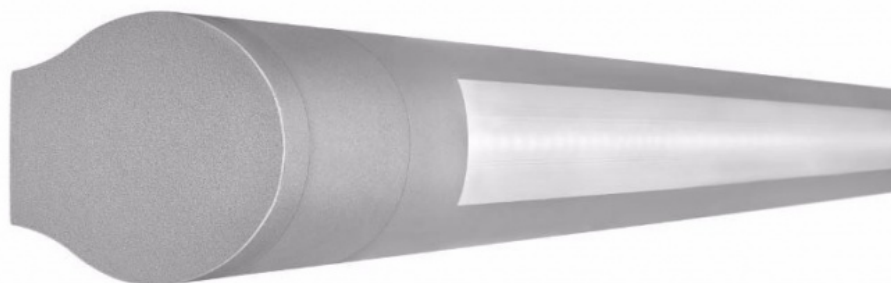


Tube LED Evo2 14w 4000K Ls2 90st wide beam INW

Kod ElektriKo: 92744 Kod Lena: 269158



UWAGA: Zdjęcie poglądowe dla całej rodziny produktów.

Dane techniczne:

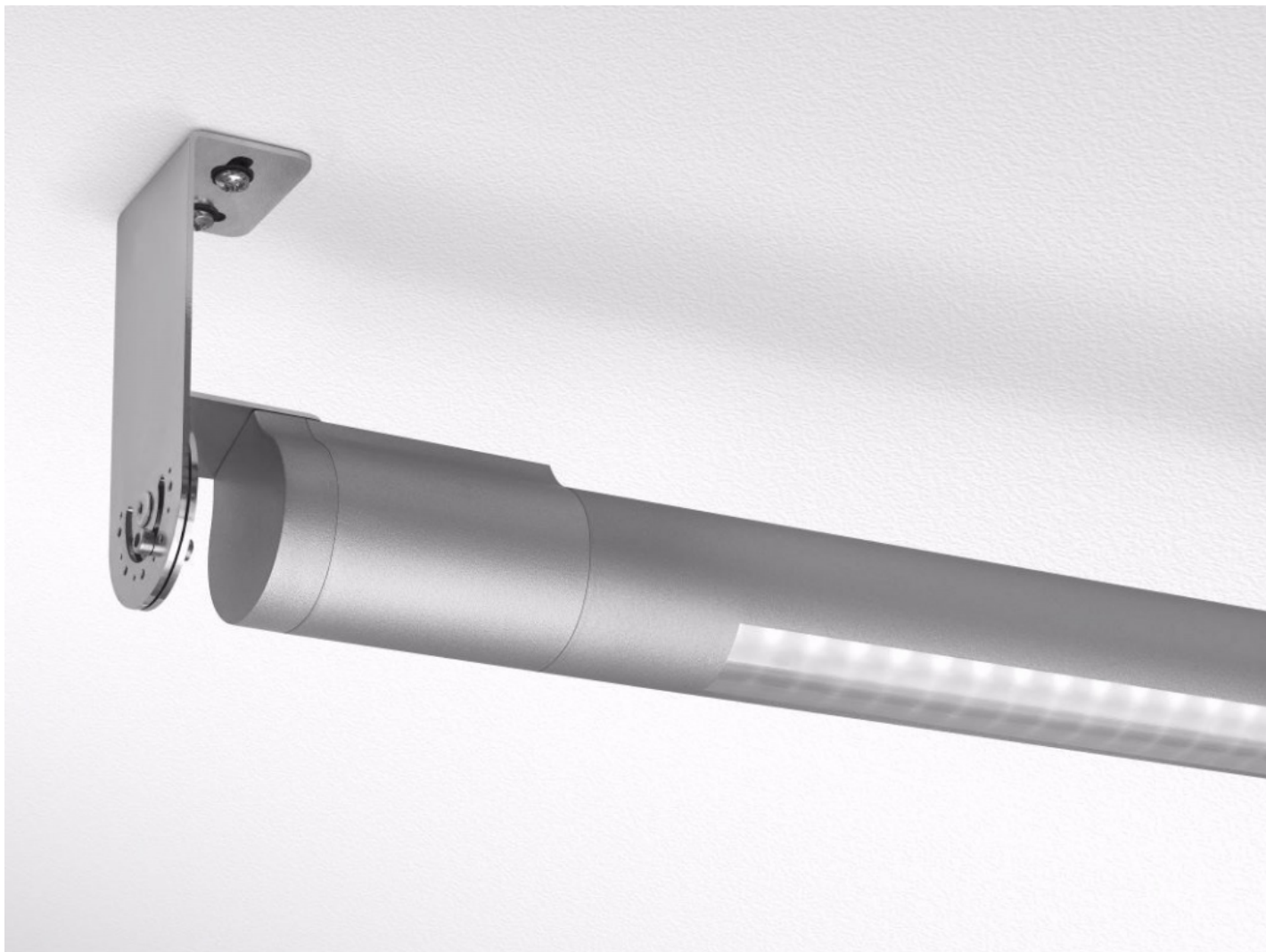
- Kąt świecenia **90°**
- Moc nominalna **14W**
- Sposób montażu **Natynkowy, zwieszany**
- Strumień świetlny* **1600lm**
- Wymiary **42/45/785mm**
- Okablowanie **LS2**
- Kąt świecenia **90°**
- Moc nominalna **14W**
- Sposób montażu **Natynkowy, zwieszany**
- Strumień świetlny* **1600lm**
- Wymiary **42/45/785mm**
- Okablowanie **LS2**
- Zasilanie napięciem 230V **Zasilanie napięciem 230V**
- Stopień szczelności IP65 **Stopień szczelności IP65**
- Stopień odporności na udary mechaniczne IK08 **Stopień odporności na udary mechaniczne IK08**

Charakterystyka:

Oprawa LED przeznaczona jest do montażu zwieszanego, nastropowego i naściennego. Zapewnia połączenie wysokich parametrów świetlnych z funkcjonalnością. Korpus o średnicy 42 mm pozwala na zastosowanie w trudno dostępnych miejscach. Konstrukcja lampy zapewnia łatwy dostęp do kostki elektrycznej i otworu montażowego po zdjęciu zaślepki, dzięki czemu montaż jest łatwy i szybki. Dzięki zastosowaniu soczewek liniowych istnieje możliwość dopasowania do różnych wymogów oświetleniowych – 3 kąty rozsyłu: 90st , 60st , 30st. Charakterystyka: temperatura barwowa 4000K; CRI>80; trwałość paneli LED 50 000 godzin (L70B50) ta = 25 °C.

Zastosowanie:

Oprawa przeznaczona jest do zastosowań zewnętrznych i wewnętrznych w obiektach przemysłowych oraz w ciągach komunikacyjnych. Świetnie sprawdzi się w biurach, obiektach handlowych i usługowych.



UWAGA: Zdjęcie poglądowe dla całej rodziny produktów.