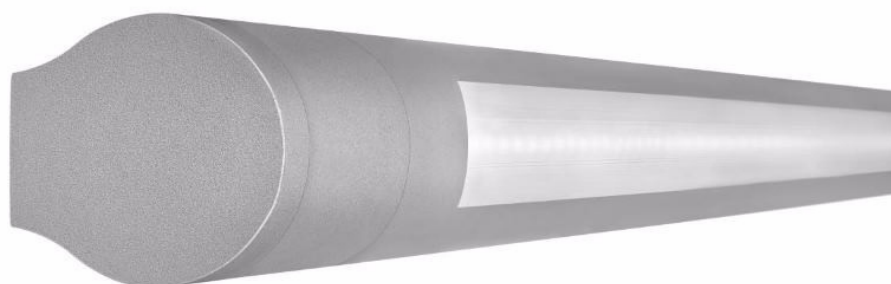


Tube LED Evo 2 21W 4000K LS2 90 wide beam

Kod ElektriKo: 93129 Kod Lena: 269219



UWAGA: Zdjęcie poglądowe dla całej rodziny produktów.

Dane techniczne:

- Kąt świecenia **90°**
- Moc nominalna **21W**
- Sposób montażu **Natynkowy, zwieszany**
- Strumień świetlny* **2350lm**
- Wymiary **42/45/1065mm**
- Okablowanie **LS2**
- Kąt świecenia **90°**
- Moc nominalna **21W**
- Sposób montażu **Natynkowy, zwieszany**
- Strumień świetlny* **2350lm**
- Wymiary **42/45/1065mm**
- Okablowanie **LS2**
- Stopień szczelności IP65 **Stopień szczelności IP65**
- Stopień odporności na udary mechaniczne IK08 **Stopień odporności na udary mechaniczne IK08**

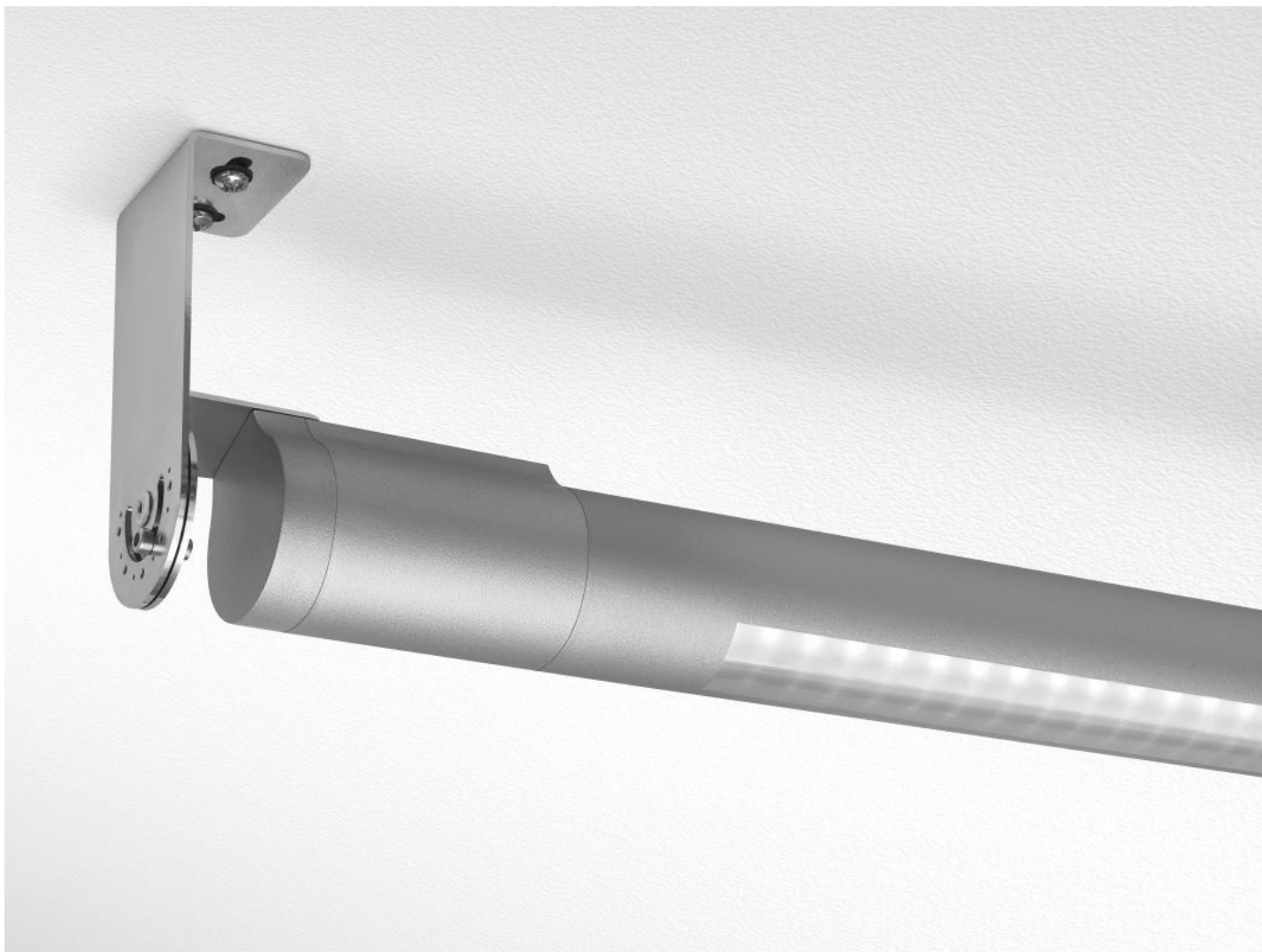
Charakterystyka:

Oprawa LED przeznaczona jest do montażu zwieszanego, nastropowego i naściennego. Zapewnia połączenie wysokich parametrów świetlnych z funkcjonalnością. Korpus o średnicy 42 mm pozwala na zastosowanie w trudno dostępnych miejscach. Konstrukcja lampy zapewnia łatwy i szybki montaż. Dzięki zastosowaniu soczewek liniowych istnieje

możliwość dopasowania do różnych wymogów oświetleniowych – 3 kąty rozsyłu: 90°, 60°, 30°. Charakterystyka: temperatura barwowa 4000K; CRI>80.

Zastosowanie:

Oprawa przeznaczona jest do zastosowań zewnętrznych i wewnętrznych w obiektach przemysłowych oraz w ciągach komunikacyjnych. Świetnie sprawdzi się w biurach, obiektach handlowych i usługowych.



UWAGA: Zdjęcie poglądowe dla całej rodziny produktów.