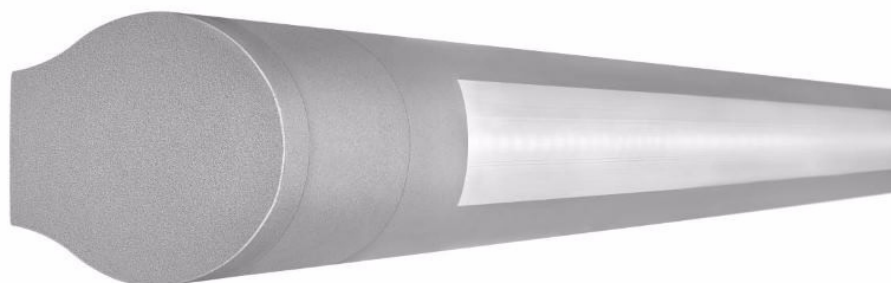


Tube LED Evo 2 36W 4000K LS1 60 medium beam

Kod ElektriKo: 93137 Kod Lena: 269295



UWAGA: Zdjęcie poglądowe dla całej rodziny produktów.

Dane techniczne:

- Kąt świecenia **60°**
- Moc nominalna **36W**
- Sposób montażu **Natynkowy, zwieszany**
- Strumień świetlny* **4200lm**
- Wymiary **42/45/1626mm**
- Okablowanie **LS1**
- Kąt świecenia **60°**
- Moc nominalna **36W**
- Sposób montażu **Natynkowy, zwieszany**
- Strumień świetlny* **4200lm**
- Wymiary **42/45/1626mm**
- Okablowanie **LS1**
- Stopień szczelności IP65 **Stopień szczelności IP65**
- Stopień odporności na udary mechaniczne IK08 **Stopień odporności na udary mechaniczne IK08**

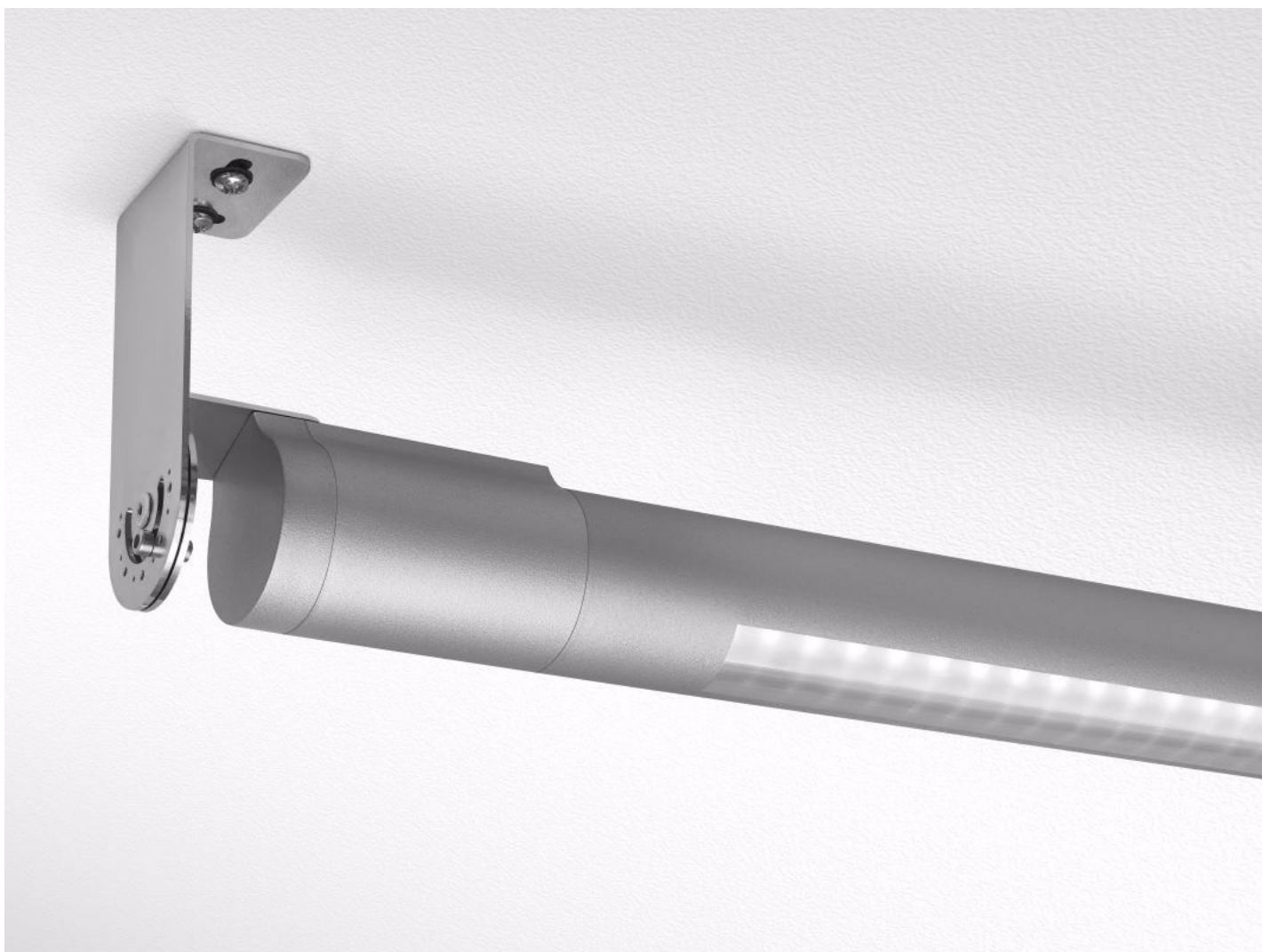
Charakterystyka:

Oprawa LED przeznaczona jest do montażu zwieszanego, nastropowego i ściennego. Zapewnia połączenie wysokich

parametrów świetlnych z funkcjonalnością. Korpus o średnicy 42 mm pozwala na zastosowanie w trudno dostępnych miejscach. Konstrukcja lampy zapewnia łatwy i szybki montaż. Dzięki zastosowaniu soczewek liniowych istnieje możliwość dopasowania do różnych wymogów oświetleniowych – 3 kąty rozsyłu: 90°, 60°, 30°. Charakterystyka: temperatura barwowa 4000K; CRI>80.

Zastosowanie:

Oprawa przeznaczona jest do zastosowań zewnętrznych i wewnętrznych w obiektach przemysłowych oraz w ciągach komunikacyjnych. Świetnie sprawdzi się w biurach, obiektach handlowych i usługowych.



UWAGA: Zdjęcie poglądowe dla całej rodziny produktów.