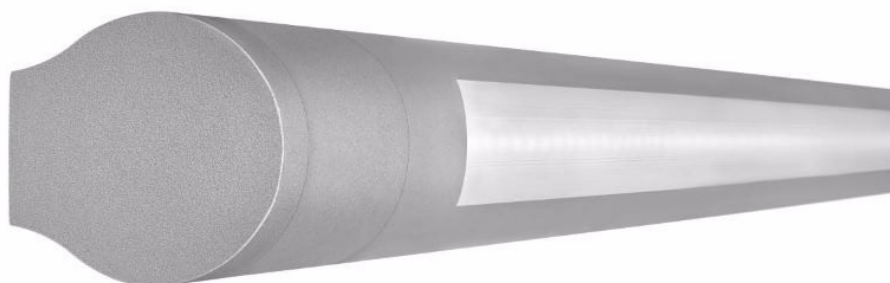


# Tube LED Evo 2 DALI 21W 4000K LS2 60 medium beam

Kod ElektriKo: 93146 Kod Lena: 267703



**UWAGA:** Zdjęcie poglądowe dla całej rodziny produktów.

## Dane techniczne:

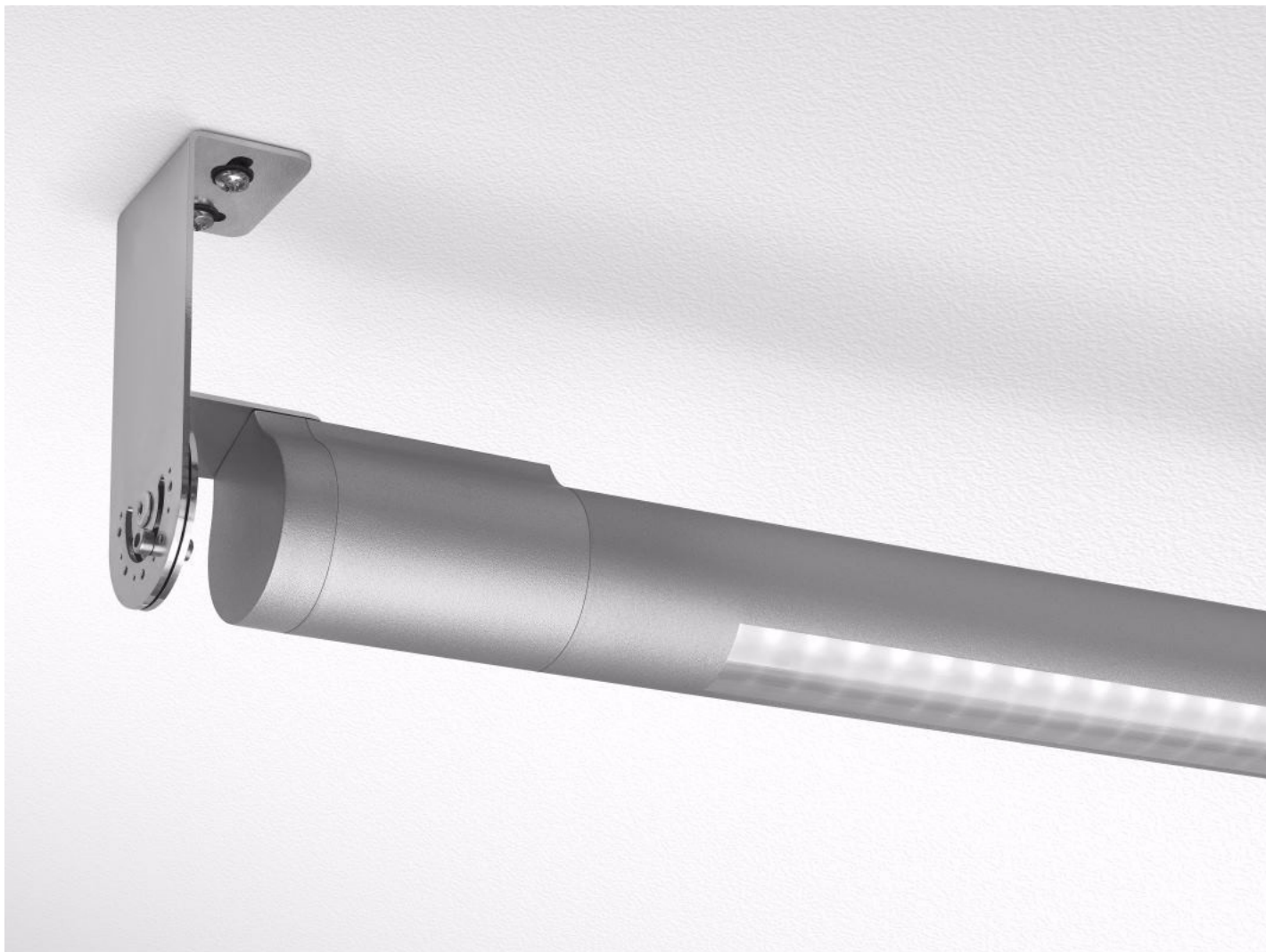
- Kąt świecenia **60°**
- Moc nominalna **21W**
- Sposób montażu **Natynkowy, zwieszany**
- Strumień świetlny\* **2500lm**
- Wymiary **42/45/1065mm**
- Okablowanie **LS2**
- Zasilacz **DALI**
- Kąt świecenia **60°**
- Moc nominalna **21W**
- Sposób montażu **Natynkowy, zwieszany**
- Strumień świetlny\* **2500lm**
- Wymiary **42/45/1065mm**
- Okablowanie **LS2**
- Zasilacz **DALI**
- Stopień szczelności IP65 **Stopień szczelności IP65**
- Stopień odporności na udary mechaniczne IK08 **Stopień odporności na udary mechaniczne IK08**

**Charakterystyka:**

Oprawa LED przeznaczona jest do montażu zwieszanego, nastropowego i naściennego. Zapewnia połączenie wysokich parametrów świetlnych z funkcjonalnością. Korpus o średnicy 42 mm pozwala na zastosowanie w trudno dostępnych miejscach. Konstrukcja lampy zapewnia łatwy i szybki montaż. Dzięki zastosowaniu soczewek liniowych istnieje możliwość dopasowania do różnych wymogów oświetleniowych – 3 kąty rozsyłu: 90°, 60°, 30°. Charakterystyka: temperatura barwowa 4000K; CRI>80.

**Zastosowanie:**

Oprawa przeznaczona jest do zastosowań zewnętrznych i wewnętrznych w obiektach przemysłowych oraz w ciągach komunikacyjnych. Świetnie sprawdzi się w biurach, obiektach handlowych i usługowych.



**UWAGA:** Zdjęcie poglądowe dla całej rodziny produktów.