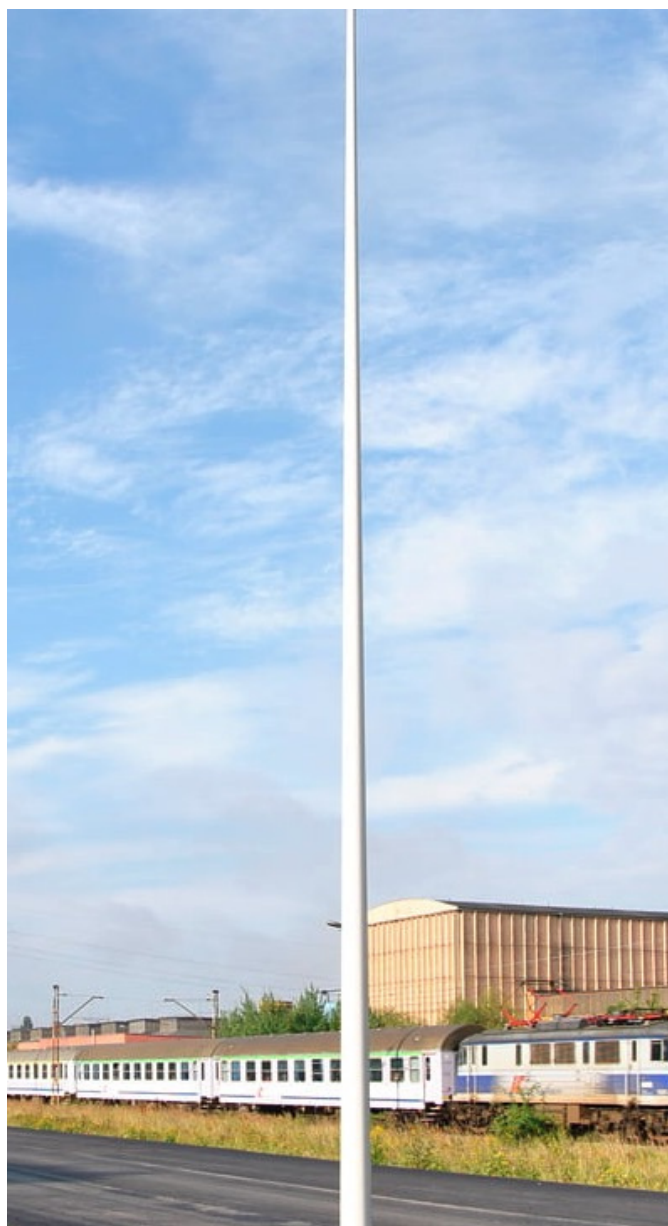


# Słup kompozytowy stożkowy SK 6 do gruntu

Kod ElektriKo: 96959



**UWAGA:** Zdjęcie poglądowe dla całej rodziny produktów.

## Dane techniczne:

- Kolor **RAL7035, RAL7047, RAL9011**
- Wysokość słupa **6m - 1m pod ziemią, 5m nad gruntem**
- Średnica przy podstawie **177mm**
- Średnica zakończenia **76mm**
- Waga **19.50**
- Kolor **RAL7035, RAL7047, RAL9011**
- Wysokość słupa **6m - 1m pod ziemią, 5m nad gruntem**
- Średnica przy podstawie **177mm**
- Średnica zakończenia **76mm**
- Waga **19.50**

Słupy kompozytowe, stożkowe typu SK i SKf produkowane są w technologii odlewania odśrodkowego w specjalistycznych wirówkach. Technologia ta zapewnia stabilność wymiarową oraz idealną gładką powierzchnię bez ostrych szwów i nierówności. Słupy oznaczone są znakiem CE zgodnie z normą PN-EN 40-7. Jako słupy oświetleniowe spełniają warunki w zakresie bezpieczeństwa biernego określonego w normie PN-EN 12767:2007.

#### Montaż

Montaż słupów SK odbywa się poprzez posadowienie w gruncie na odpowiednią głębokość z wykorzystaniem płyty ustojowej. Słup SKf posiada zewnętrzną głowicę stalową umożliwiającą jego montaż na fundamencie.

#### Głowica

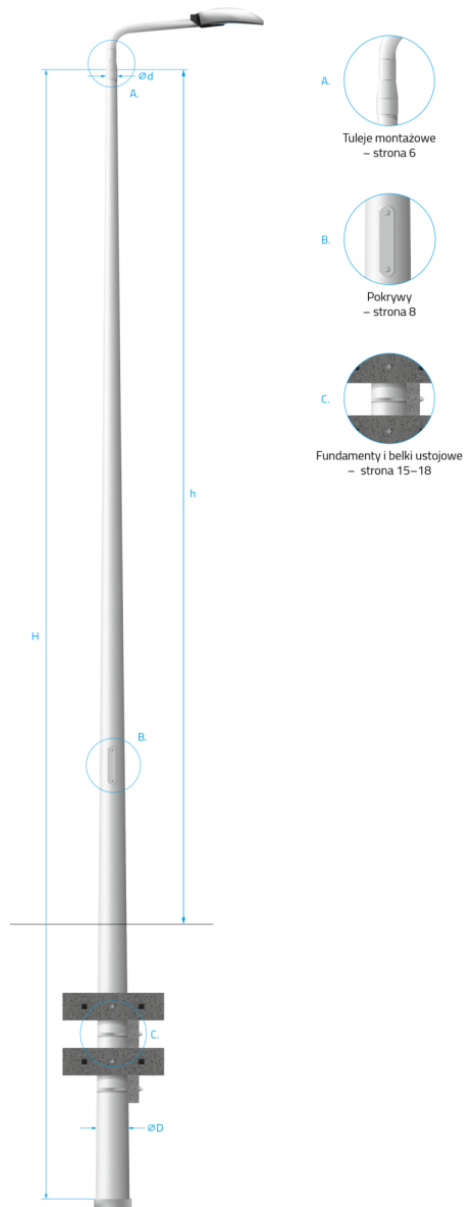
Innowacyjne wykorzystanie głowicy zewnętrznej umożliwia jej ponowne wykorzystanie w przypadku uszkodzenia słupa lub demontaż w przypadku zmiany sposobu posadowienia. W przeciwieństwie do głowic montowanych wewnątrz słupa mamy możliwość pełnej wizualnej oceny stanu technicznego podstawy montażowej. Głowica występuje w dwóch wariantach: stała oraz na zawiasie umożliwiającą położenie słupa w celu wymiany źródła światła lub konserwacji.

#### Montaż lamp i wysięgników

Montaż lamp i wysięgników odbywa się za pomocą zewnętrznych tulei, w zależności od zamówienia przystosowanych do montażu każdego rodzaju wysięgnika oraz lampy. Taka konstrukcja zapewnia 100 % szczelność oraz możliwość wymiany w przypadku uszkodzenia lub zamiany typu wysięgnika.

Lp.	Symbol słupa	Wymiary			Waga (kg)
		H (m)	∅d (mm)	∅D (mm)	
1	SKw 3	3,00	76 (60)	110	5,5
2	SKw 4	4,00	76 (60)	127	8,6
3	SKw 5	5,00	76 (60)	145	11,3
4	SKw 6	6,00	76	177	19,5
5	SKw 7	7,00	76	194	25,6
6	SKw 8	8,00	76	210	39
7	SKw 9	9,00	76	225	40,4
8	SKw 10	10,00	76	245	46
9	SKw 11	11,00	76	260	56
10	SKw 12	12,00	76	278	68,2
11	SKw 13,6	13,60	76	305	87,8

**UWAGA:** Zdjęcie poglądowe dla całej rodziny produktów.



**UWAGA:** Zdjęcie poglądowe dla całej rodziny produktów.