

# Tube Wall Ip65 Led Di-in 50/50° 20w 1130/1130lm 840 Rf Antracyt Std

Kod ElektriKo: 97157 Kod PXF: BE006.4466.840.A000 / PX4088979



**UWAGA:** Zdjęcie poglądowe dla całej rodziny produktów.

## Dane techniczne:

- Info **DI-1130lm / IN-1130lm**
- Strumień świetlny oprawy **2260 lm**
- Temperatura barwowa **4000K**
- Waga **1,25 kg**
- Moc oprawy **20 W**
- Rozsył światła **DI/IN**
- Kąt rozsyłu **50 °,50 °**
- Info **DI-1130lm / IN-1130lm**
- Strumień świetlny oprawy **2260 lm**
- Temperatura barwowa **4000K**
- Waga **1,25 kg**
- Moc oprawy **20 W**
- Rozsył światła **DI/IN**
- Kąt rozsyłu **50 °,50 °**
- Rodzaj montażu **Naścienny**
- Materiał obudowy **Aluminium**

- Materiał klosza **Szkoło przezroczyste**
- Odbłyśnik **o wysokim połysku**
- Raster / przesłona **SH**
- Źródło światła **LED**
- Napięcie znamionowe **220 ... 240 V**
- Rodzaj LED **COB**
- Zawiera źródło światła **Tak**
- Rodzaj osprzętu **Zasilacz**
- Kolor **Antracyt**
- Zakres temperatur pracy **-20 ... 40 °C**
- Barwa światła **Biała**
- Wskaźnik oddawania barw **80**
- Klasa oprawy **I**
- Degradacja diod LED **B10**
- Spadek strumienia świetlnego w czasie **L90**
- Żywotność diod LED **> 60000 h**
- MacAdam **SDCM 3**
- LLMF - poziom strumienia początkowego po czasie 60 000h **91 %**
- Klasa ochronności **I**
- Stopień ochrony (IP) **IP65**
- CE **Tak**
- Klasa energetyczna **A+**
- Ochrona źródła światła **Tak**

Kinkiet LED o subtelnej konstrukcji. Przeznaczony do pomieszczeń reprezentacyjnych z możliwością dopasowania do wnętrza poprzez lakierowanie obudowy na dowolny kolor z palety RAL.

**Wykonanie:** Profil aluminiowy malowany elektrostatycznie (w standardzie antracyt). Klosz z przezroczystego szkła hartowanego.

**Montaż:** Naścienny

**Zastosowanie:** korytarze, podcienie, otoczenie budynków

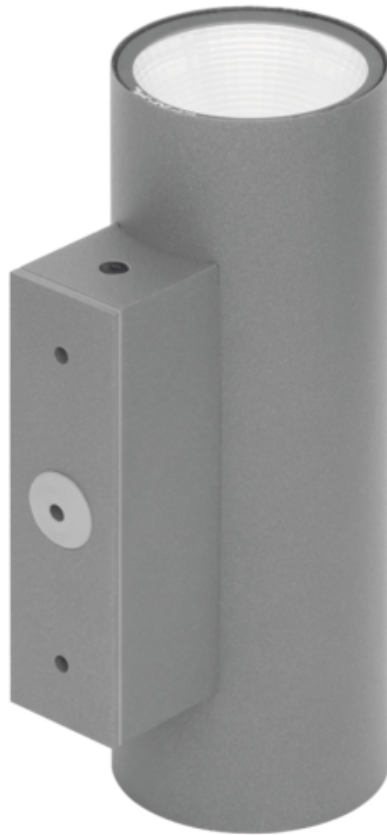
**Kategoria oprawy:** kinkiet, oprawa architektoniczna do iluminacji, oprawa architektoniczna

**Zasilanie:** 230 V

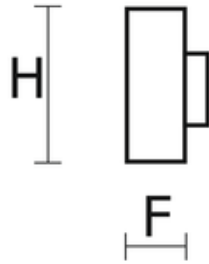
	<b>H</b>	<b>F</b>
PX4088959	232	80
PX4088961	232	80
PX4088963	232	80
PX4088965	232	80
PX4088967	232	80
PX4088969	232	80
PX4088981	232	80
PX4088983	232	80
PX4088973	232	80
PX4088975	232	80
PX4088977	232	80
PX4088979	232	80

H - Wysokość / głębokość

F - Średnica zewnętrzna



**UWAGA:** Zdjęcie poglądowe dla całej rodziny produktów.



**UWAGA:** Zdjęcie poglądowe dla całej rodziny produktów.