

# Słupy aluminiowe anodowany antracytowy 65

Kod ElektriKo: 97452 Kod Rosa: 42314/CI78



**UWAGA:** Zdjęcie poglądowe dla całej rodziny produktów.

## Dane techniczne:

- Wysokość słupa **6,5m**
- Typ fundamentu **B-60 / Z-60**
- Średnica przy podstawie **146mm**
- Średnica zakończenia **60mm**
- Wymiary podstawy **320/250/10mm**
- Waga **7.10**
- Wysokość słupa **6,5m**
- Typ fundamentu **B-60 / Z-60**
- Średnica przy podstawie **146mm**
- Średnica zakończenia **60mm**

- Wymiary podstawy **320/250/10mm**
- Waga **7.10**

### **Materiał**

Stożki słupów są walcowane z rur ze stopu aluminium EN AW-6060. Ich podstawy tłoczy się z blach stopu aluminium EN AW-5754.

### **Wnęka słupa**

Każdy aluminiowy słup oświetleniowy

posiada wnękę na złącze słupowe.

Pokrywa wnęki jest wycinana laserem.

### **Podstawa**

Podstawy tłoczone z powierzchnią

stożkową, usztywniającą podstawę.

### **10 Kolorów Anodowania**

Słupy aluminiowe poddawane są procesowi anodowania, który polega na wytworzeniu metodą elektrochemiczną warstwy tlenkowej na powierzchni metalu. Anodowanie nie tylko długotrwałe zabezpiecza słup przed działaniem czynników zewnętrznych, ale daje również możliwość barwienia aluminium na 10 kolorów, każdy z opcją wyblyszczenia.

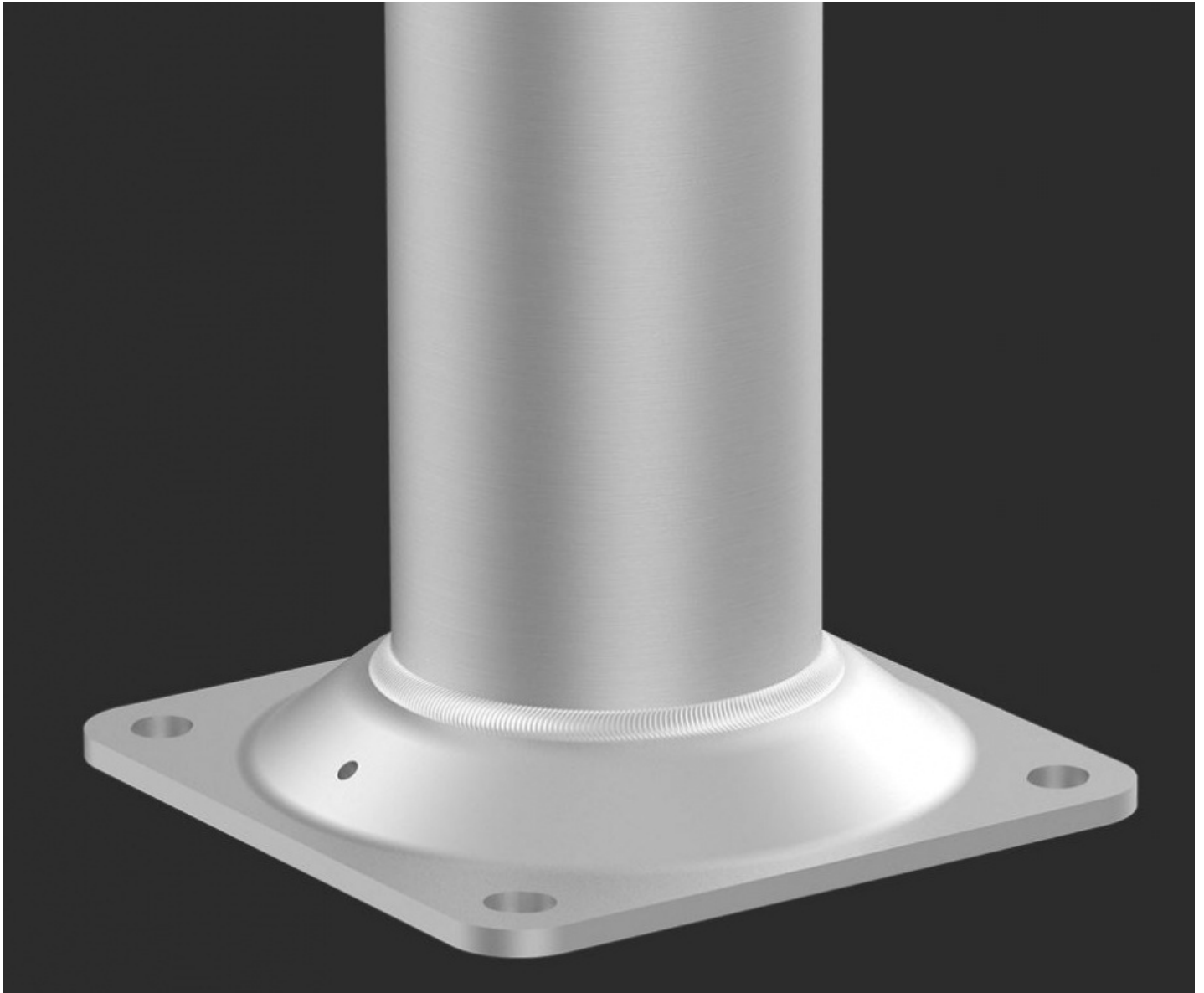
**Koszt transportu wyliczamy indywidualnie**



**UWAGA:** Zdjęcie poglądowe dla całej rodziny produktów.

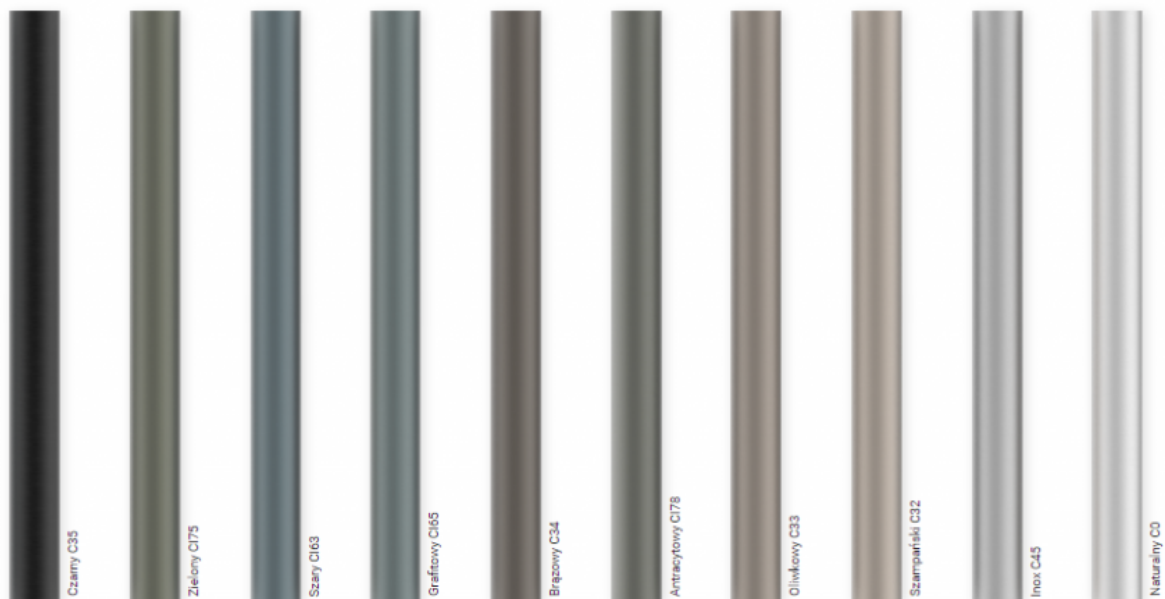


**UWAGA:** Zdjęcie poglądowe dla całej rodziny produktów.



**UWAGA:** Zdjęcie poglądowe dla całej rodziny produktów.

## 10 unikatowych kolorów anodowania



**UWAGA:** Zdjęcie poglądowe dla całej rodziny produktów.

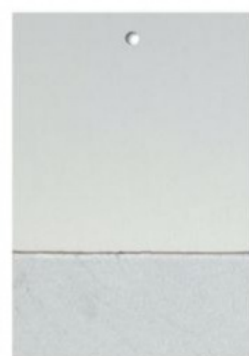
Stal czarna

Stal ocynkowana galwanicznie

Stal ocynkowana ogniowo

Aluminium surowe

Aluminium anodowane



Próbki wzorcowe



**UWAGA:** Zdjęcie poglądowe dla całej rodziny produktów.