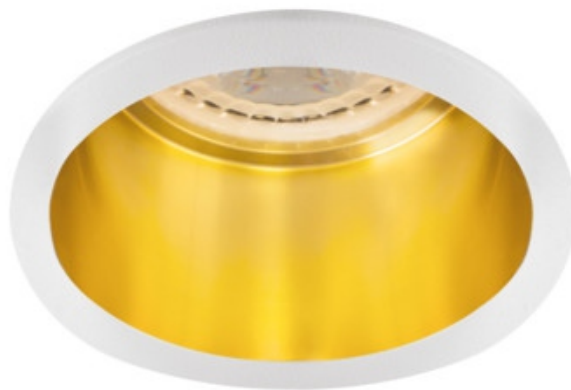


Pierścień Ozdobny / komponent oprawy Spag D W/g

Kod ElektriKo: 97698 Kod Kanlux: 27327



Dane techniczne:

- Moc maksymalna [W] **max 35**
- Trzonek **Gx5,3/GU10**
- Kolor **biały / złoty**
- Napięcie znamionowe [V] **12 AC; 12 DC; 220-240 AC**
- Stopień IP **20**
- Źródło światła **MR16/PAR16**
- Materiał obudowy **stop aluminium**
- Miejsce zastosowania **wewnątrz**
- Waga **76g**
- Karton zbiorczy **100**
- Klasa ochrony przed porażeniem elektrycznym **II/III**
- Miejsce montażu **do wbudowania w sufit**
- Minimalna odległość od oświetlanego obiektu **0,5m**
- Wymienne źródło światła **tak**

- Źródło światła w komplecie **nie**
- Wysokość [mm] **50**
- Średnica [mm] **68**
- Zakres temperatury otoczenia, na którą może być narażony wyrób [°C] **5÷25**
- Regulacja kątowa oprawy oświetleniowej **brak**
- Wielkość otworu montażowego [mm] **Ø61-62**
- Pierścień dekoracyjny bez oprawki ceramicznej **biały / złoty**
- Moc maksymalna [W] **max 35**
- Trzonek **Gx5,3/GU10**
- Kolor **biały / złoty**
- Napięcie znamionowe [V] **12 AC; 12 DC; 220-240 AC**
- Stopień IP **20**
- Źródło światła **MR16/PAR16**
- Materiał obudowy **stop aluminium**
- Miejsce zastosowania **wewnątrz**
- Waga **76g**
- Karton zbiorczy **100**
- Klasa ochronności przed porażeniem elektrycznym **II/III**
- Miejsce montażu **do wbudowania w sufit**
- Minimalna odległość od oświetlanego obiektu **0,5m**
- Wymienne źródło światła **tak**
- Źródło światła w komplecie **nie**
- Wysokość [mm] **50**
- Średnica [mm] **68**
- Zakres temperatury otoczenia, na którą może być narażony wyrób [°C] **5÷25**
- Regulacja kątowa oprawy oświetleniowej **brak**
- Wielkość otworu montażowego [mm] **Ø61-62**
- Pierścień dekoracyjny bez oprawki ceramicznej **biały / złoty**

SPAG to eleganckie pierścienie ozdobne. Połączenie złota i klasycznej czerni lub bieli dodaje tym oprawom subtelności i uroku. Dzięki różnym kształtom opraw SPAG możemy tworzyć niepowtarzalne i gustowne aranżacje oświetleniowe w naszych salonach, eleganckich restauracjach i apartamentach hotelowych.



