

# CorePro LEDtube UN 1500mm HO 23W865 T8

Kod ElektriKo: 98387 Kod Philips: 8718696801765



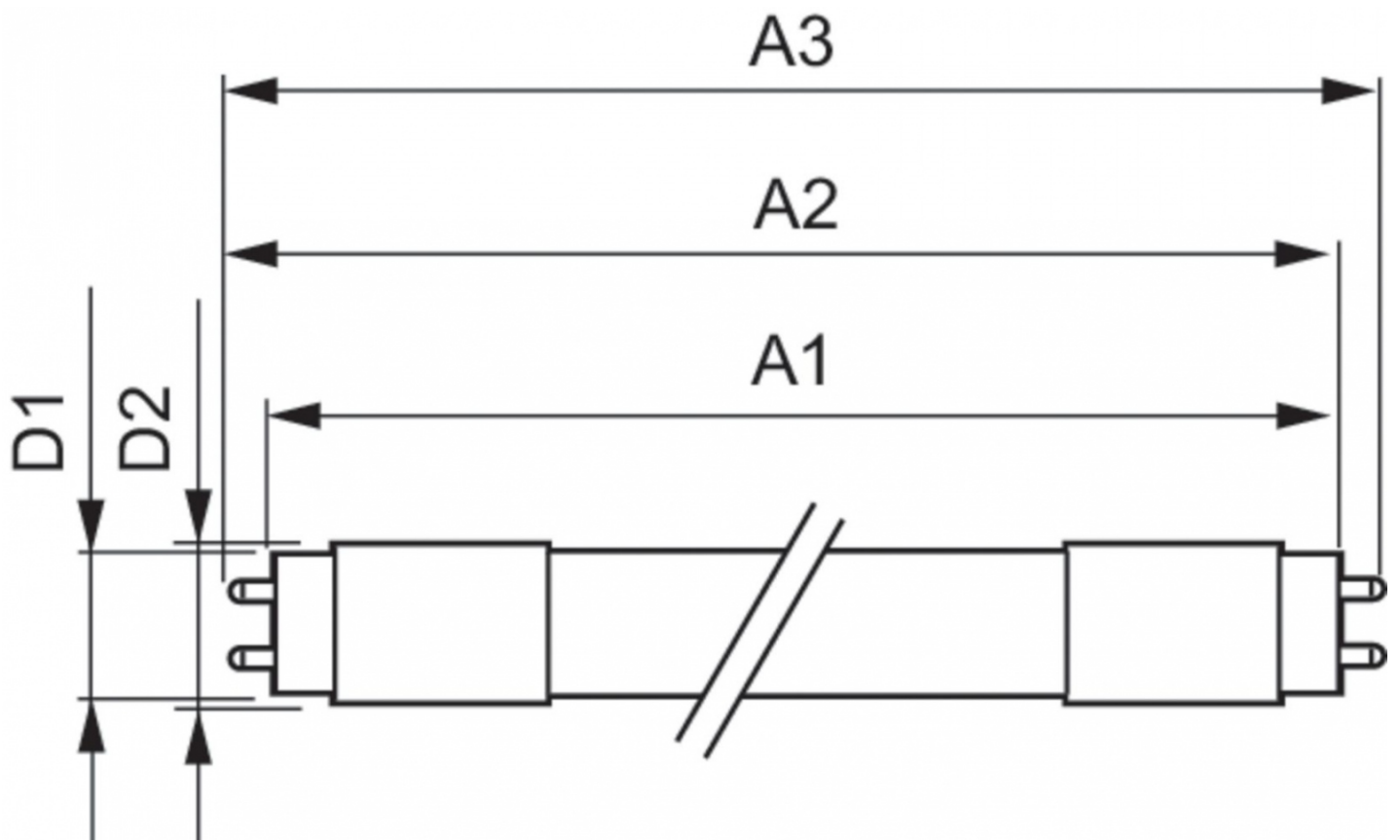
## Dane techniczne:

- Strumień świetlny (Nom) **2700lm**
- Skorelowana temperatura barwowa (Nom) **6500K**
- Power (Rated) (Nom) **23W**
- Współczynnik mocy (Nom) **0.97**
- Częstotliwość wejściowa **50 to 60Hz**
- Maksymalna temperatura obudowy (Nom) **65° C**
- Temperatura otoczenia (Max) **45° C**
- Temperatura otoczenia (Min) **-20° C**
- Temperatura przechowywania (Max) **65° C**
- Temperatura przechowywania (Min) **-40° C**
- Długość produktu **1500mm**
- Kąt rozsyłu światła (Nom) **240°**
- Materiał żarówki **szyba**
- Ściemnialna **brak**
- Trzonek **G13 [ Medium Bi-Pin Fluorescent]**
- EAN/UPC-produkt **8718696801765**
- Kod zamówienia **80176500**
- Numerator SAP – Liczba sztuk w opakowaniu **1**
- Pełny kod produktu **871869680176500**
- Materiał Nr. (12NC) **929001869702**
- Numerator – Liczba paczek w opakowaniu zewnętrznym **10**
- Waga netto (szt.) SAP **0,270kg**
- Trwałość nominalna (Nom) **30000h**
- Cykl załączania **50000X**
- Kod barwy **865 [ Tb 6500K]**
- Napięcie (Nom) **220-240V**
- Zużycie energii elektrycznej w kWh/1000 h **23kWh**
- Energooszczędny produkt **tak**
- Strumień świetlny (Nom) **2700lm**
- Skorelowana temperatura barwowa (Nom) **6500K**
- Power (Rated) (Nom) **23W**
- Współczynnik mocy (Nom) **0.97**
- Częstotliwość wejściowa **50 to 60Hz**

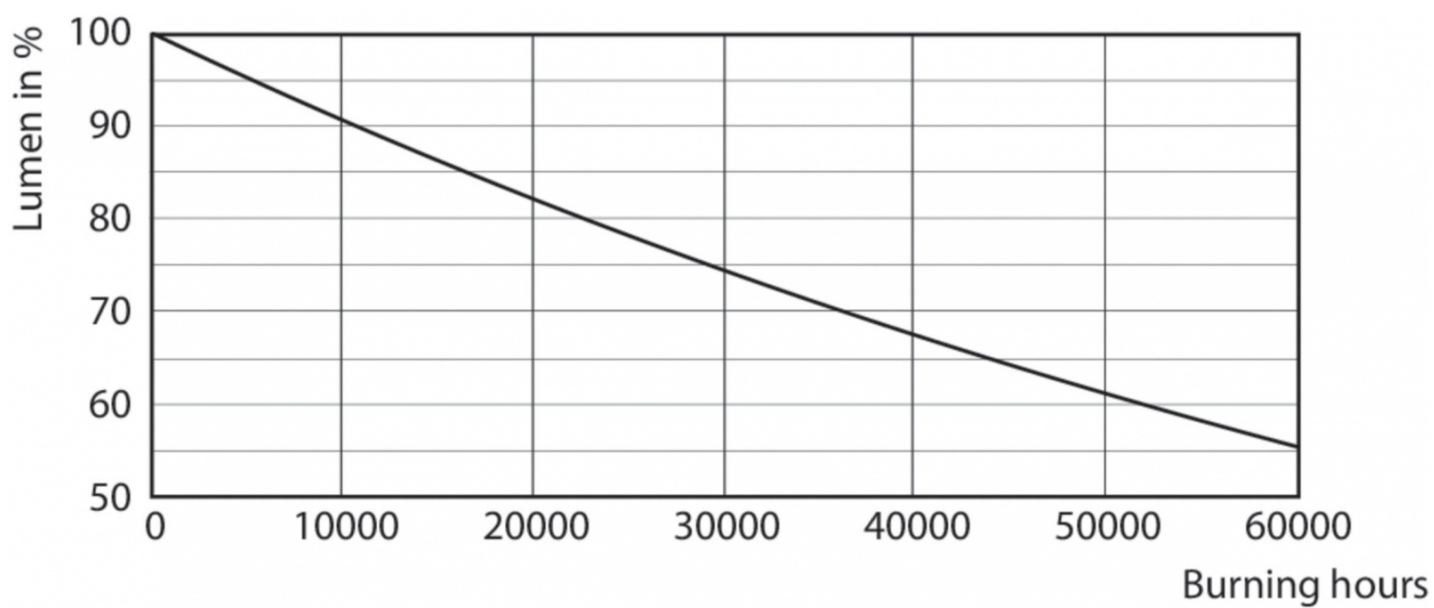
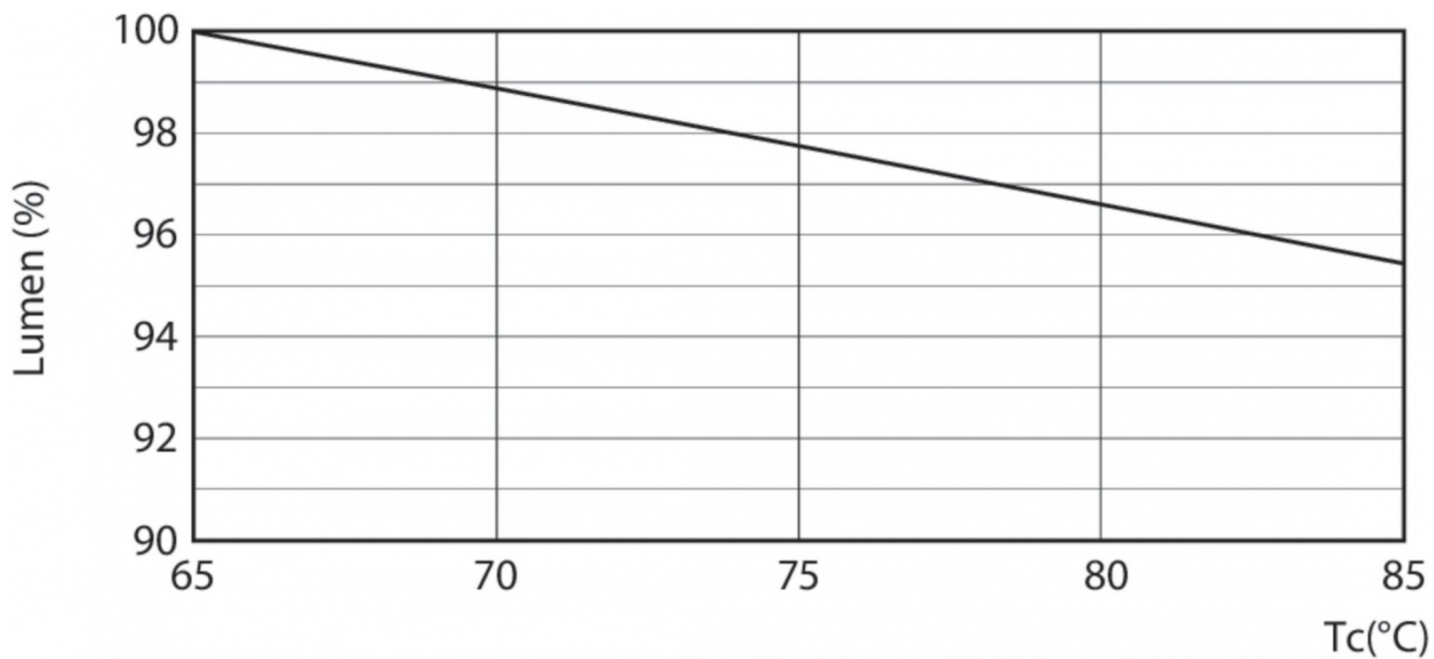
- Maksymalna temperatura obudowy (Nom) **65° C**
- Temperatura otoczenia (Max) **45° C**
- Temperatura otoczenia (Min) **-20° C**
- Temperatura przechowywania (Max) **65° C**
- Temperatura przechowywania (Min) **-40° C**
- Długość produktu **1500mm**
- Kąt rozsyłu światła (Nom) **240°**
- Materiał żarówki **szyba**
- Ściemnialna **brak**
- Trzonek **G13 [ Medium Bi-Pin Fluorescent]**
- EAN/UPC-produkt **8718696801765**
- Kod zamówienia **80176500**
- Numerator SAP – Liczba sztuk w opakowaniu **1**
- Pełny kod produktu **871869680176500**
- Materiał Nr. (12NC) **929001869702**
- Numerator – Liczba paczek w opakowaniu zewnętrznym **10**
- Waga netto (szt.) SAP **0,270kg**
- Trwałość nominalna (Nom) **30000h**
- Cykl załączania **50000X**
- Kod barwy **865 [ Tb 6500K]**
- Napięcie (Nom) **220-240V**
- Zużycie energii elektrycznej w kWh/1000 h **23kWh**
- Energooszczędny produkt **tak**

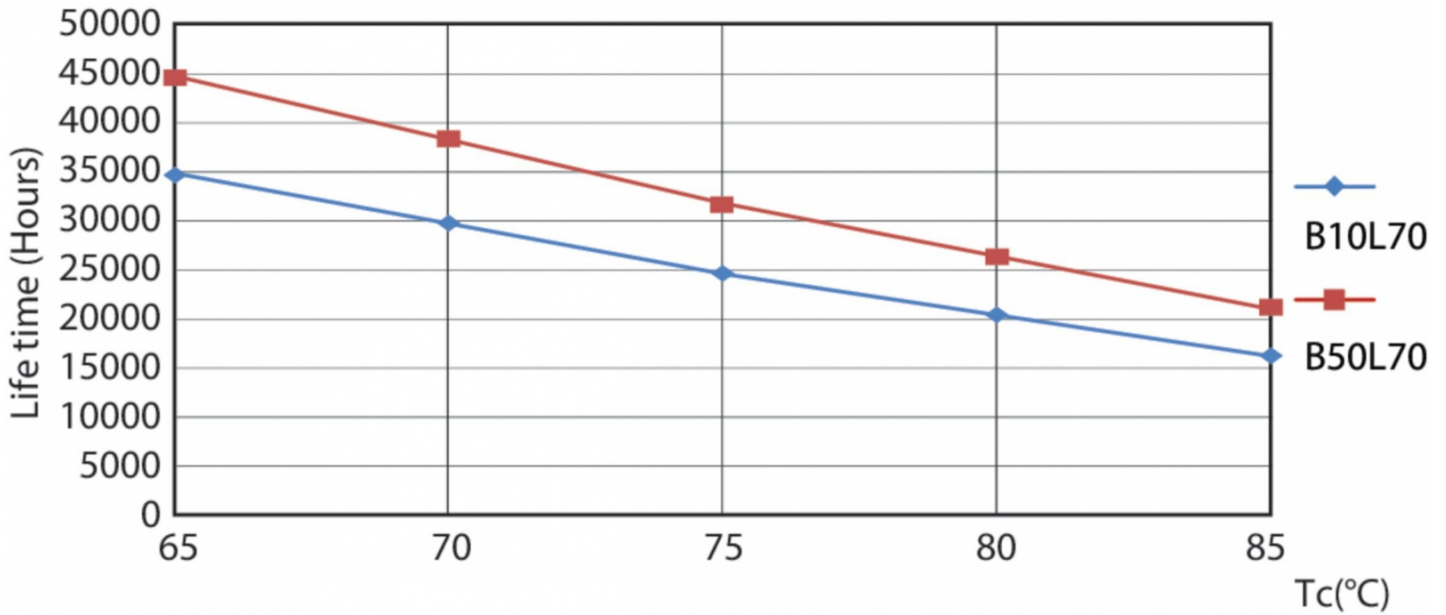
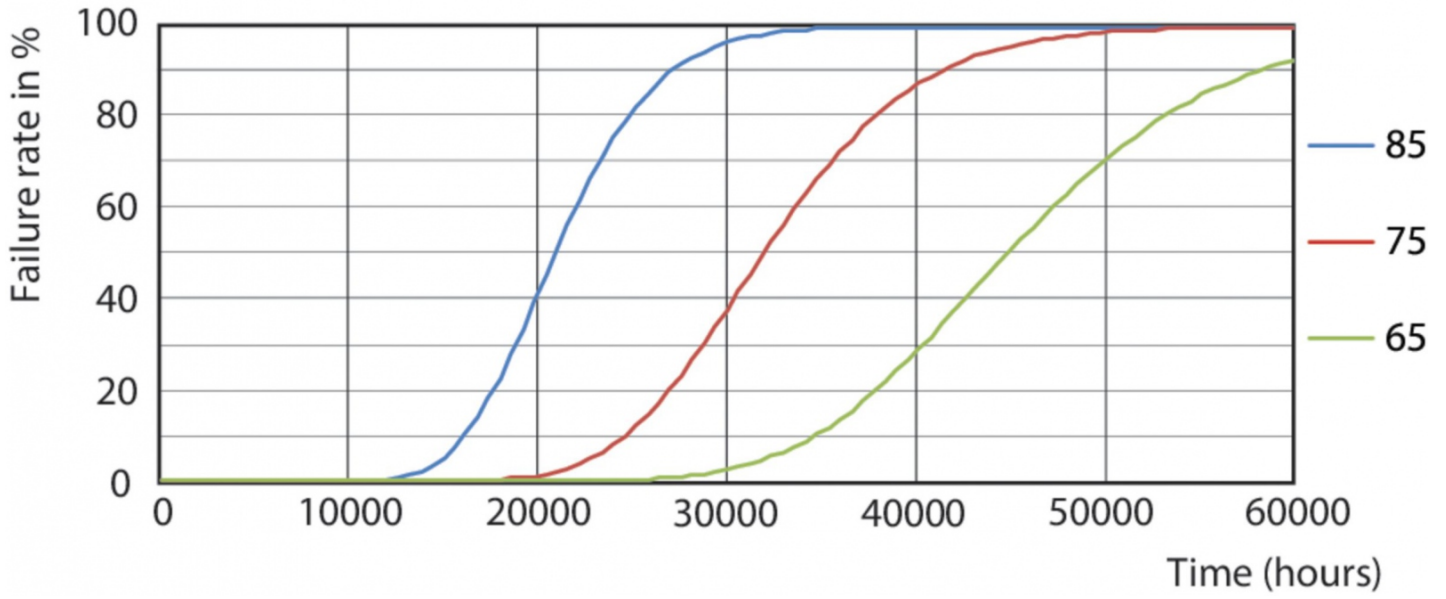
## Informacje o rodzinie produktów

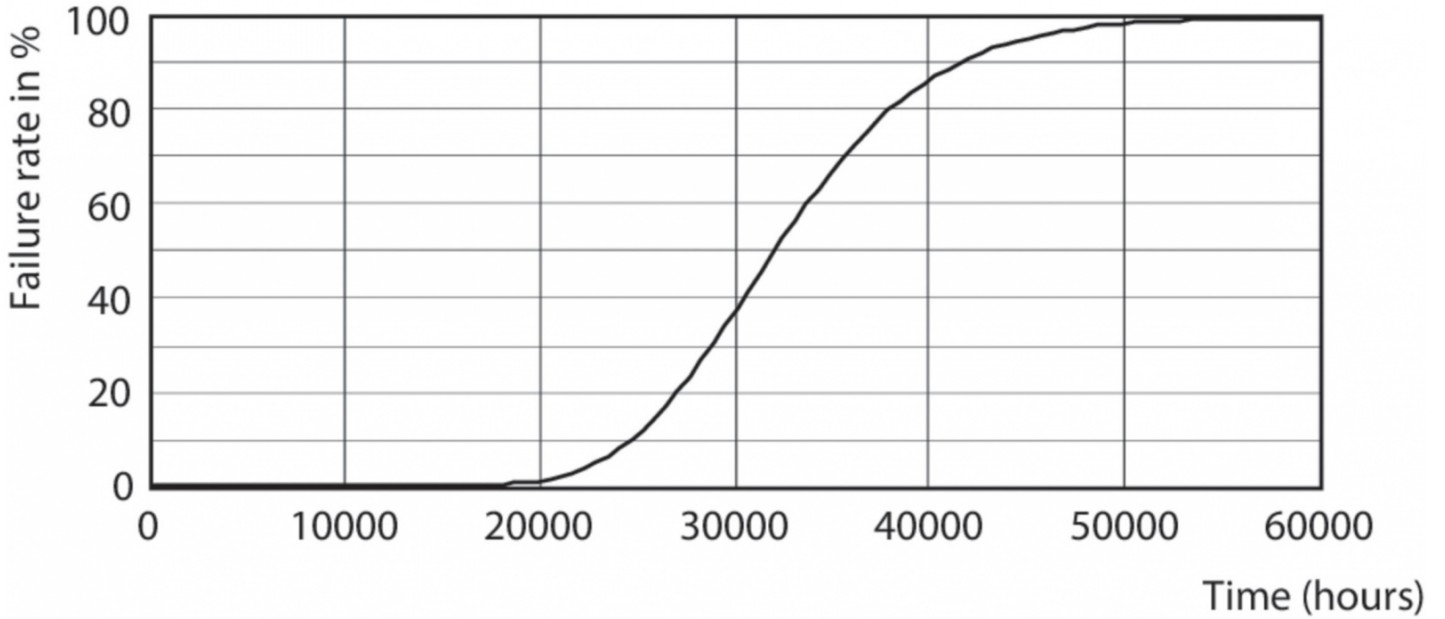
Nowa świetlówka Philips CorePro LEDtube Universal T8 upraszcza realizację projektu oświetleniowego. Nie trzeba już zwracać uwagi na technologię zasilacza. Wyjątkowa konstrukcja umożliwia bezpośredni montaż świetlówki Philips CorePro LEDtube Universal T8 w oprawach wykorzystujących stateczniki elektromagnetyczne lub elektroniczne o wysokiej częstotliwości bądź połączenie z siecią zasilającą. Użytkowanie jest niezwykle proste, a dodatkowo nie trzeba mieć podwójnych zapasów produktów! Bezpieczna, niezawodna i łatwa w instalacji świetlówka Philips CorePro LEDtube Universal T8 to świetna alternatywa dla standardowych świetlówek fluorescencyjnych, zapewniająca oszczędność energii i niższe koszty inwestycji.











General Uniform Lighting

**CorePro LEDtube UN 1500mm HO 23W865 T8 9290018697**

1 x 2700 lm

**Polar intensity diagram**

Light output ratio: 1.00  
Service upward: 0.34  
Service downward: 0.66  
CIE flux code: 34 61 83 66 100  
UGRcen (4HxBH, 0.25H): 26

**Quantity estimation diagram**

h<sub>room</sub>: 2.8 m  
Reflectances: 0.70, 0.50, 0.20  
Maintenance factor: 1.0  
Ceiling mounted

750 lx  
500 lx  
300 lx

**UGR diagram**

1122 L28  
1122 L25

h<sub>room</sub>: 2.8 m  
h<sub>alt</sub>: 0.70 0.50 0.20  
Ceiling mounted  
||: viewed end-on  
⊥: viewed cross-wise  
Y: Parallel to viewing dir.

**Utilisation factor table**

| Room Index  | 0.80 | 0.80 | 0.70 | 0.70 | 0.70 | 0.50 | 0.50 | 0.30 | 0.30 | 0.20 |
|---|------|------|------|------|------|------|------|------|------|------|
| Reflectances (%) for ceiling, walls and working plane (CIE) | 0.30 | 0.50 | 0.30 | 0.20 | 0.10 | 0.10 | 0.10 | 0.10 | 0.10 | 0.00 |
| 0.40  | 0.39 | 0.37 | 0.37 | 0.34 | 0.35 | 0.28 | 0.25 | 0.21 | 0.23 | 0.19 |
| 0.80  | 0.48 | 0.45 | 0.45 | 0.44 | 0.43 | 0.35 | 0.32 | 0.27 | 0.28 | 0.24 |
| 1.00  | 0.56 | 0.52 | 0.52 | 0.51 | 0.49 | 0.41 | 0.37 | 0.32 | 0.33 | 0.29 |
| 1.25  | 0.64 | 0.58 | 0.60 | 0.57 | 0.55 | 0.48 | 0.43 | 0.38 | 0.38 | 0.34 |
| 1.50  | 0.70 | 0.63 | 0.65 | 0.62 | 0.60 | 0.53 | 0.47 | 0.43 | 0.42 | 0.38 |
| 2.00  | 0.79 | 0.70 | 0.74 | 0.70 | 0.67 | 0.60 | 0.54 | 0.50 | 0.48 | 0.45 |
| 2.50  | 0.85 | 0.75 | 0.79 | 0.75 | 0.71 | 0.65 | 0.59 | 0.55 | 0.52 | 0.49 |
| 3.00  | 0.90 | 0.79 | 0.84 | 0.79 | 0.75 | 0.69 | 0.62 | 0.59 | 0.56 | 0.53 |
| 4.00  | 0.96 | 0.83 | 0.89 | 0.84 | 0.79 | 0.75 | 0.67 | 0.64 | 0.60 | 0.57 |
| 5.00  | 1.00 | 0.86 | 0.93 | 0.87 | 0.82 | 0.78 | 0.70 | 0.67 | 0.63 | 0.60 |

**Luminance Table**

| Plane | 0.0   | 15.0  | 30.0  | 45.0  | 60.0  | 75.0  | 90.0  |
|-------|-------|-------|-------|-------|-------|-------|-------|
| 45.0  | 19353 | 19007 | 18105 | 16800 | 15409 | 14266 | 13838 |
| 30.0  | 17495 | 17139 | 16166 | 14748 | 13372 | 11875 | 11554 |
| 15.0  | 16003 | 15621 | 14596 | 13059 | 11728 | 9813  | 9389  |
| 6.0   | 14770 | 14392 | 13289 | 11659 | 9751  | 8028  | 7787  |
| 6.0   | 13748 | 13351 | 12214 | 10550 | 8431  | 6464  | 5565  |
| 7.0   | 12885 | 12499 | 11341 | 9548  | 7351  | 5113  | 4017  |
| 7.5   | 12321 | 11928 | 10656 | 8865  | 6463  | 3971  | 2856  |
| 8.0   | 11675 | 11258 | 10008 | 8183  | 5738  | 3036  | 1405  |
| 8.5   | 11156 | 10750 | 9550  | 7660  | 5173  | 2353  | 453   |
| 90.0  | 10891 | 10277 | 9097  | 7207  | 4743  | 1949  | 53    |

(cd/m<sup>2</sup>)

Ceiling mounted

2018-01-17

