

# CorePro LEDtube UN 1500mm HO 23W830 T8

Kod ElektriKo: 98389 Kod Philips: 8718696801727



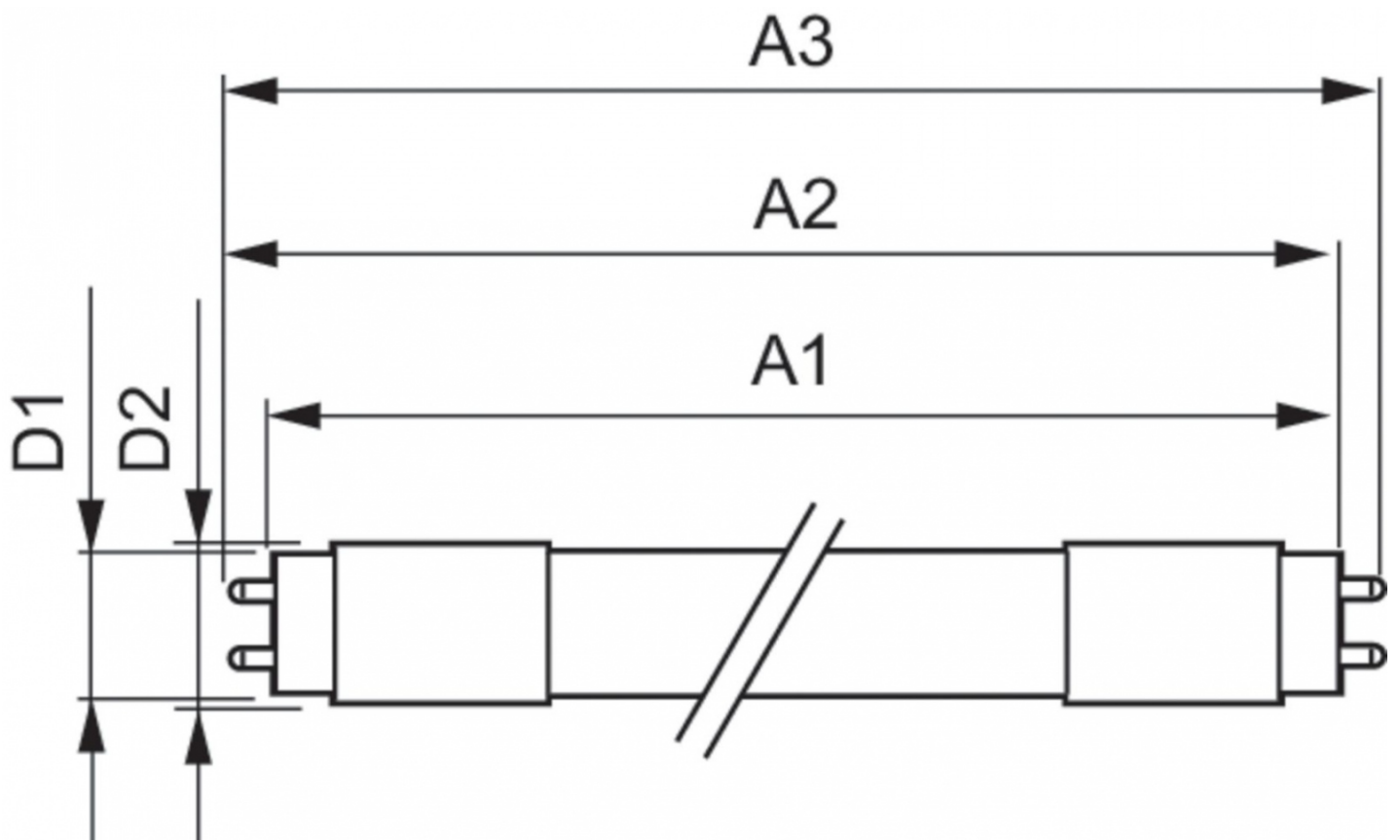
## Dane techniczne:

- Strumień świetlny (Nom) **2500lm**
- Skorelowana temperatura barwowa (Nom) **3000K**
- Power (Rated) (Nom) **23W**
- Współczynnik mocy (Nom) **0.97**
- Częstotliwość wejściowa **50 to 60Hz**
- Maksymalna temperatura obudowy (Nom) **65° C**
- Temperatura otoczenia (Max) **45° C**
- Temperatura otoczenia (Min) **-20° C**
- Temperatura przechowywania (Max) **65° C**
- Temperatura przechowywania (Min) **-40° C**
- Długość produktu **1500mm**
- Kąt rozsyłu światła (Nom) **240°**
- Materiał żarówki **szyba**
- Ściemnialna **brak**
- Trzonek **G13 [ Medium Bi-Pin Fluorescent]**
- EAN/UPC-produkt **8718696801727**
- Kod zamówienia **80172700**
- Numerator SAP – Liczba sztuk w opakowaniu **1**
- Pełny kod produktu **871869680172700**
- Materiał Nr. (12NC) **929001869502**
- Numerator – Liczba paczek w opakowaniu zewnętrznym **10**
- Waga netto (szt.) SAP **0,270kg**
- Trwałość nominalna (Nom) **30000h**
- Cykl załączania **50000X**
- Kod barwy **830 [ Tb 3000K]**
- Napięcie (Nom) **220-240V**
- Zużycie energii elektrycznej w kWh/1000 h **23kWh**
- Energooszczędny produkt **tak**
- Strumień świetlny (Nom) **2500lm**
- Skorelowana temperatura barwowa (Nom) **3000K**
- Power (Rated) (Nom) **23W**
- Współczynnik mocy (Nom) **0.97**
- Częstotliwość wejściowa **50 to 60Hz**

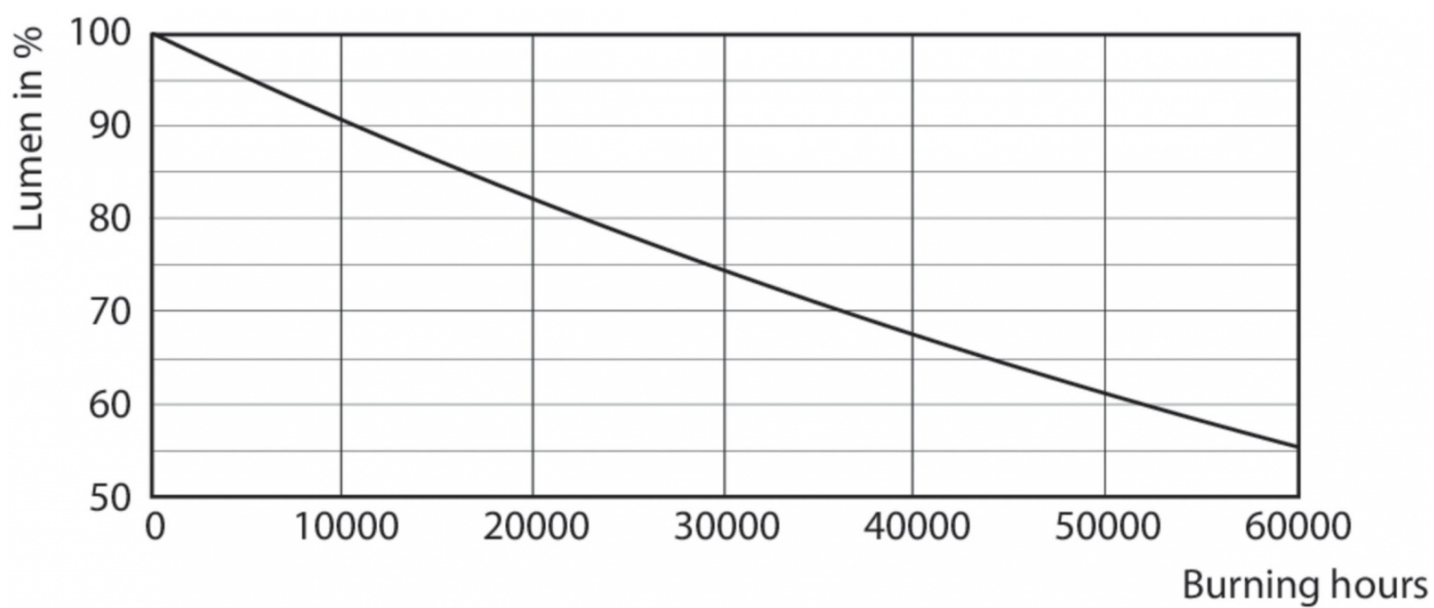
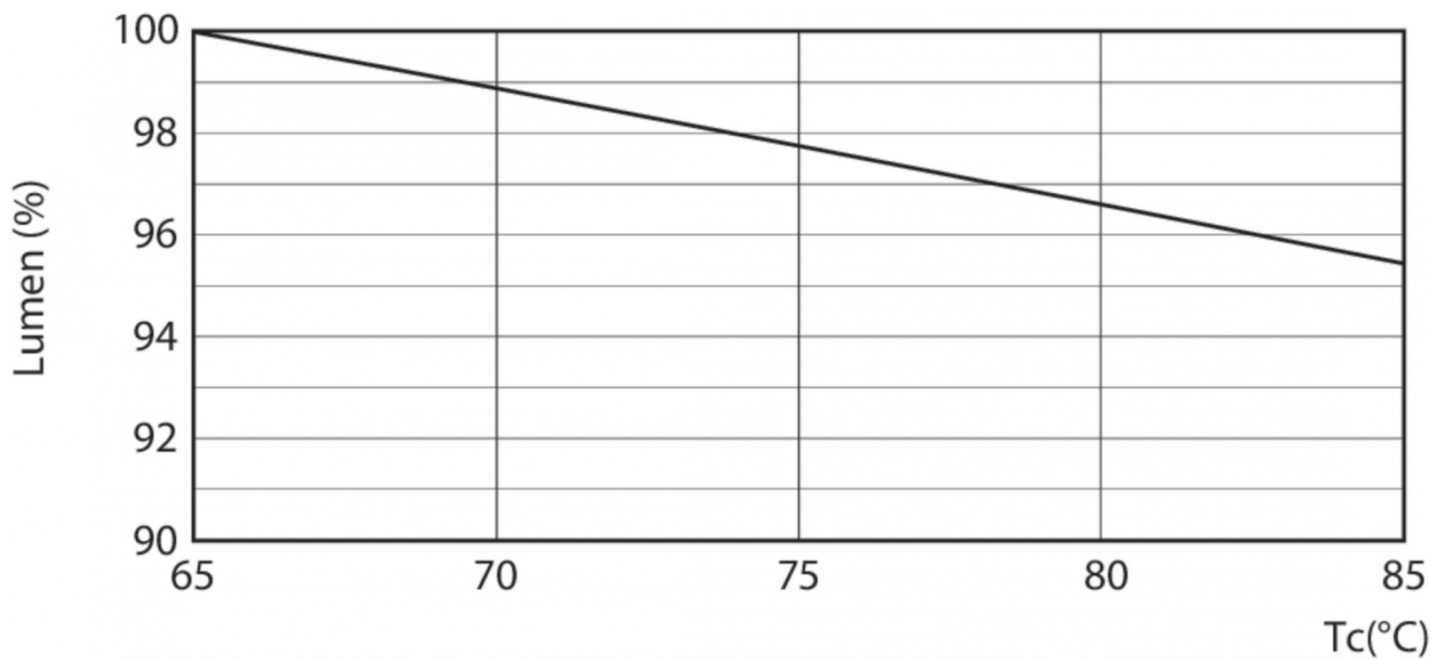
- Maksymalna temperatura obudowy (Nom) **65° C**
- Temperatura otoczenia (Max) **45° C**
- Temperatura otoczenia (Min) **-20° C**
- Temperatura przechowywania (Max) **65° C**
- Temperatura przechowywania (Min) **-40° C**
- Długość produktu **1500mm**
- Kąt rozsyłu światła (Nom) **240°**
- Materiał żarówki **szyba**
- Ściemnialna **brak**
- Trzonek **G13 [ Medium Bi-Pin Fluorescent]**
- EAN/UPC-produkt **8718696801727**
- Kod zamówienia **80172700**
- Numerator SAP – Liczba sztuk w opakowaniu **1**
- Pełny kod produktu **871869680172700**
- Materiał Nr. (12NC) **929001869502**
- Numerator – Liczba paczek w opakowaniu zewnętrznym **10**
- Waga netto (szt.) SAP **0,270kg**
- Trwałość nominalna (Nom) **30000h**
- Cykl załączania **50000X**
- Kod barwy **830 [ Tb 3000K]**
- Napięcie (Nom) **220-240V**
- Zużycie energii elektrycznej w kWh/1000 h **23kWh**
- Energooszczędny produkt **tak**

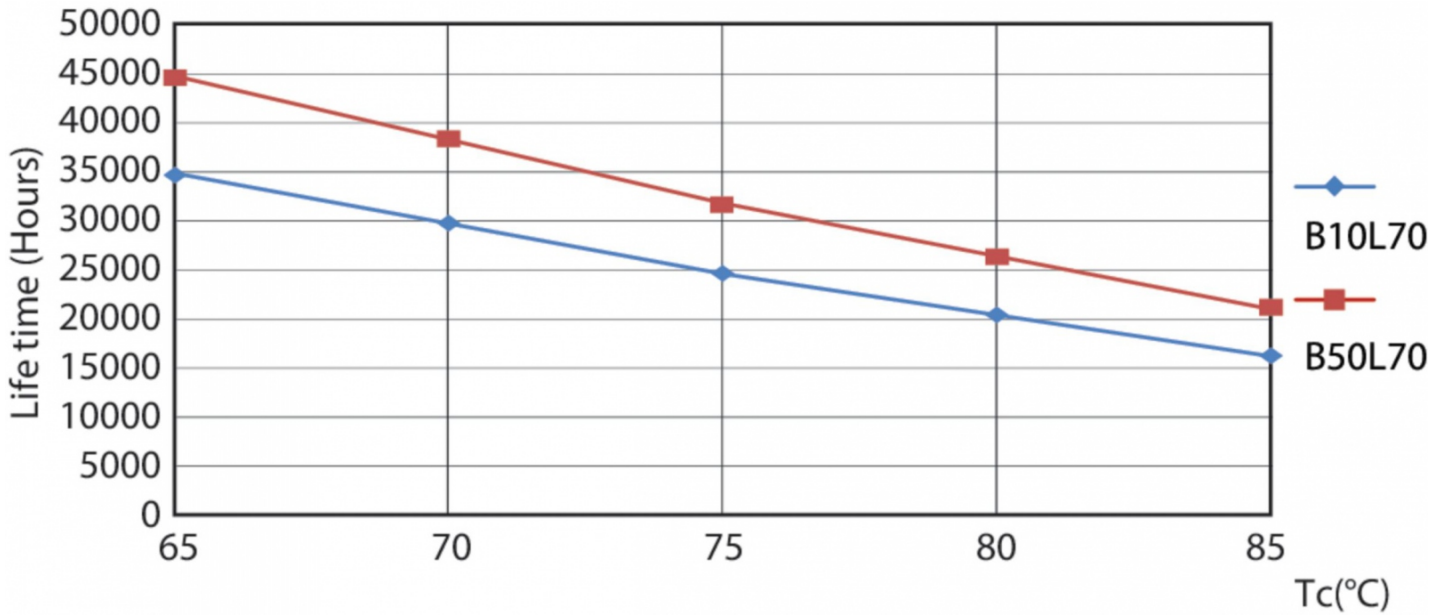
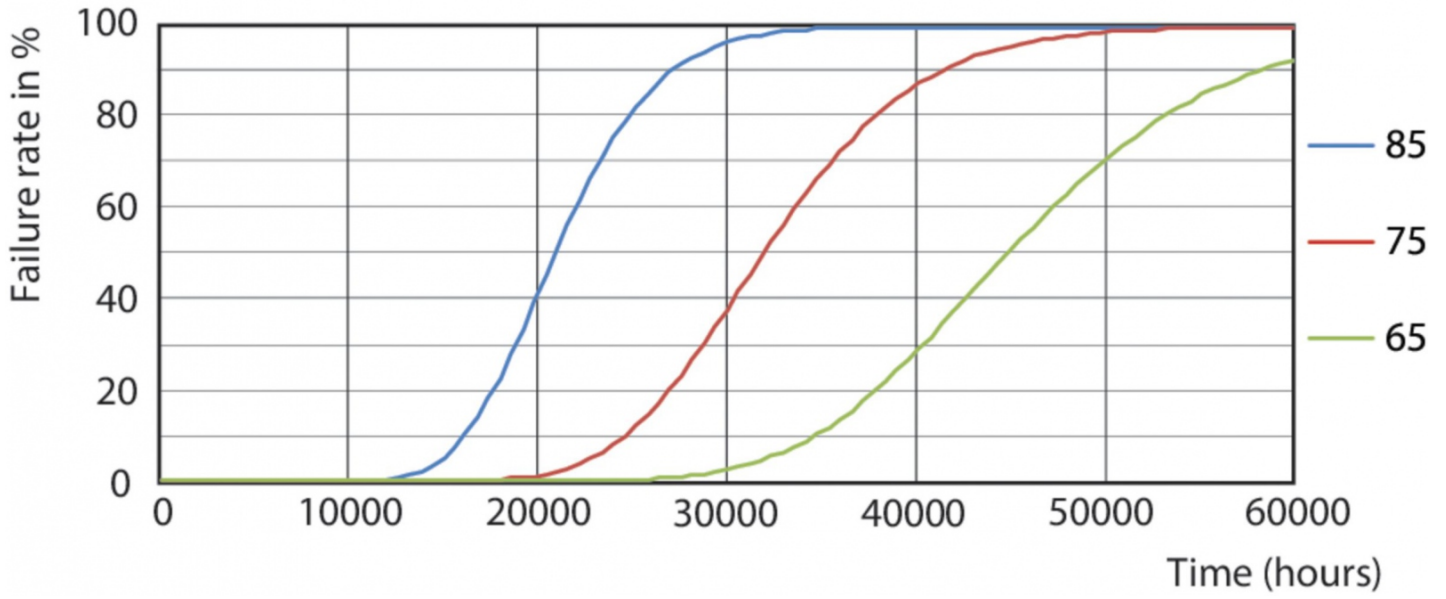
## Informacje o rodzinie produktów

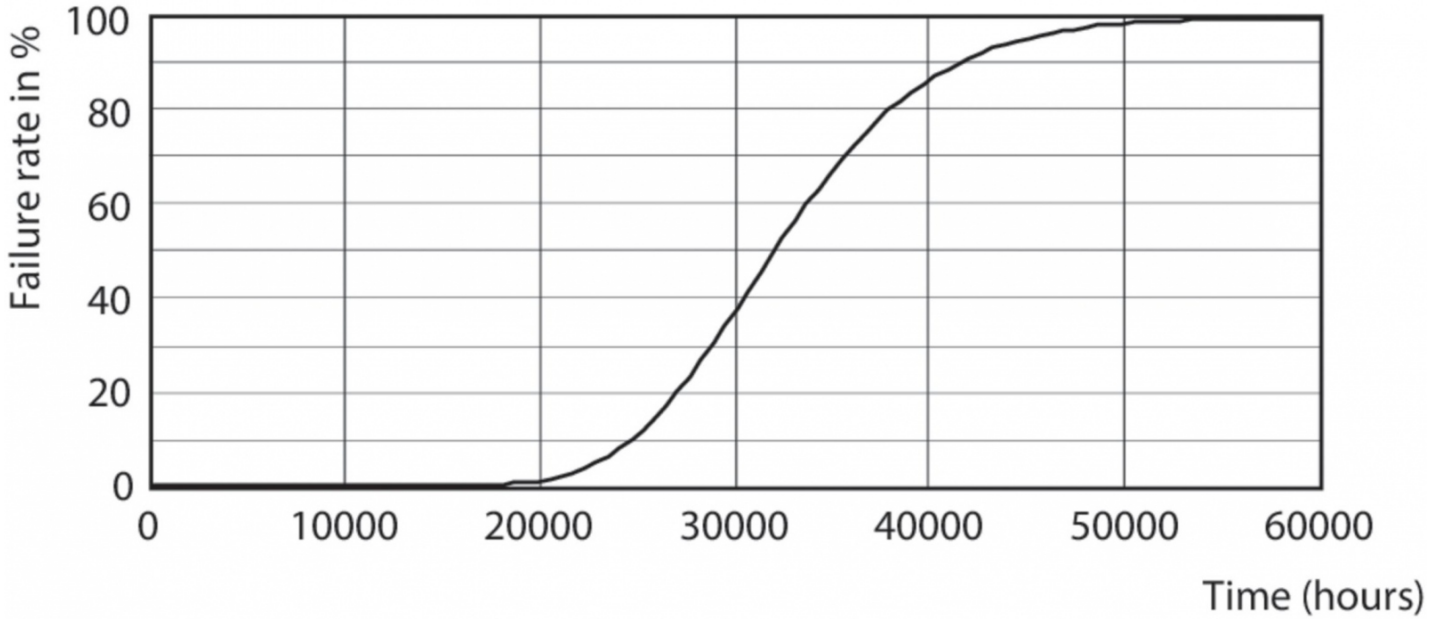
Nowa świetlówka Philips CorePro LEDtube Universal T8 upraszcza realizację projektu oświetleniowego. Nie trzeba już zwracać uwagi na technologię zasilacza. Wyjątkowa konstrukcja umożliwia bezpośredni montaż świetlówki Philips CorePro LEDtube Universal T8 w oprawach wykorzystujących stateczniki elektromagnetyczne lub elektroniczne o wysokiej częstotliwości bądź połączenie z siecią zasilającą. Użytkowanie jest niezwykle proste, a dodatkowo nie trzeba mieć podwójnych zapasów produktów! Bezpieczna, niezawodna i łatwa w instalacji świetlówka Philips CorePro LEDtube Universal T8 to świetna alternatywa dla standardowych świetlówek fluorescencyjnych, zapewniająca oszczędność energii i niższe koszty inwestycji.











General Uniform Lighting

**CorePro LEDtube UN 1500mm HO 23W830 T8 9290018695**

1 x 2500 lm

Light output ratio: 1.00  
Service upward: 0.34  
Service downward: 0.66  
CIE flux code: 34 61 83 66 100  
UGRcen (4HxBH, 0.25H): 26

**Quantity estimation diagram**

h<sub>mount</sub>: 2.8 m  
Reflectances: 0.70, 0.50, 0.20  
Maintenance factor: 1.0  
Ceiling mounted

**UGR diagram**

h<sub>mount</sub>: 2.8 m  
h<sub>eye</sub>: 0.70, 0.50, 0.20  
Ceiling mounted

**Utilisation factor table**

Room Index	Reflectances (%) for ceiling, walls and working plane (CIE)								
	0.80	0.80	0.70	0.70	0.50	0.50	0.30	0.30	0.00
0.30	0.10	0.30	0.20	0.10	0.10	0.10	0.10	0.10	0.00
0.40	0.39	0.37	0.37	0.34	0.35	0.28	0.25	0.21	0.19
0.80	0.48	0.45	0.45	0.44	0.43	0.35	0.32	0.27	0.24
1.00	0.56	0.52	0.52	0.51	0.49	0.41	0.37	0.32	0.29
1.25	0.64	0.58	0.60	0.57	0.55	0.48	0.43	0.38	0.34
1.50	0.70	0.63	0.65	0.62	0.60	0.53	0.47	0.43	0.38
2.00	0.79	0.70	0.74	0.70	0.67	0.60	0.54	0.50	0.45
2.50	0.85	0.75	0.79	0.75	0.71	0.65	0.59	0.55	0.49
3.00	0.90	0.79	0.84	0.79	0.75	0.69	0.62	0.59	0.53
4.00	0.96	0.83	0.89	0.84	0.79	0.75	0.67	0.64	0.57
5.00	1.00	0.86	0.93	0.87	0.82	0.78	0.70	0.67	0.60

**Luminance Table**

Plane	0.0	15.0	30.0	45.0	60.0	75.0	90.0
45.0	17989	17599	16764	15556	14267	12210	12812
50.0	16199	15869	14969	13636	12201	10995	10513
55.0	14618	14345	13305	12052	10489	9064	8509
60.0	13676	13326	12305	10975	9529	7431	6747
65.0	12730	12342	11309	9722	7806	5985	5153
70.0	11991	11573	10501	8841	6767	4774	3719
75.0	11325	10921	9864	8153	5985	3677	2440
80.0	10810	10425	9350	7577	5313	2811	1301
85.0	10329	9954	8843	7092	4790	2179	420
90.0	9899	9516	8423	6673	4392	1885	53

(cd/m<sup>2</sup>)

Ceiling mounted

2018-01-17

