

CorePro LEDtube UN 1200mm HO 18W830 T8

Kod ElektriKo: 98392 Kod Philips: 8718696801666



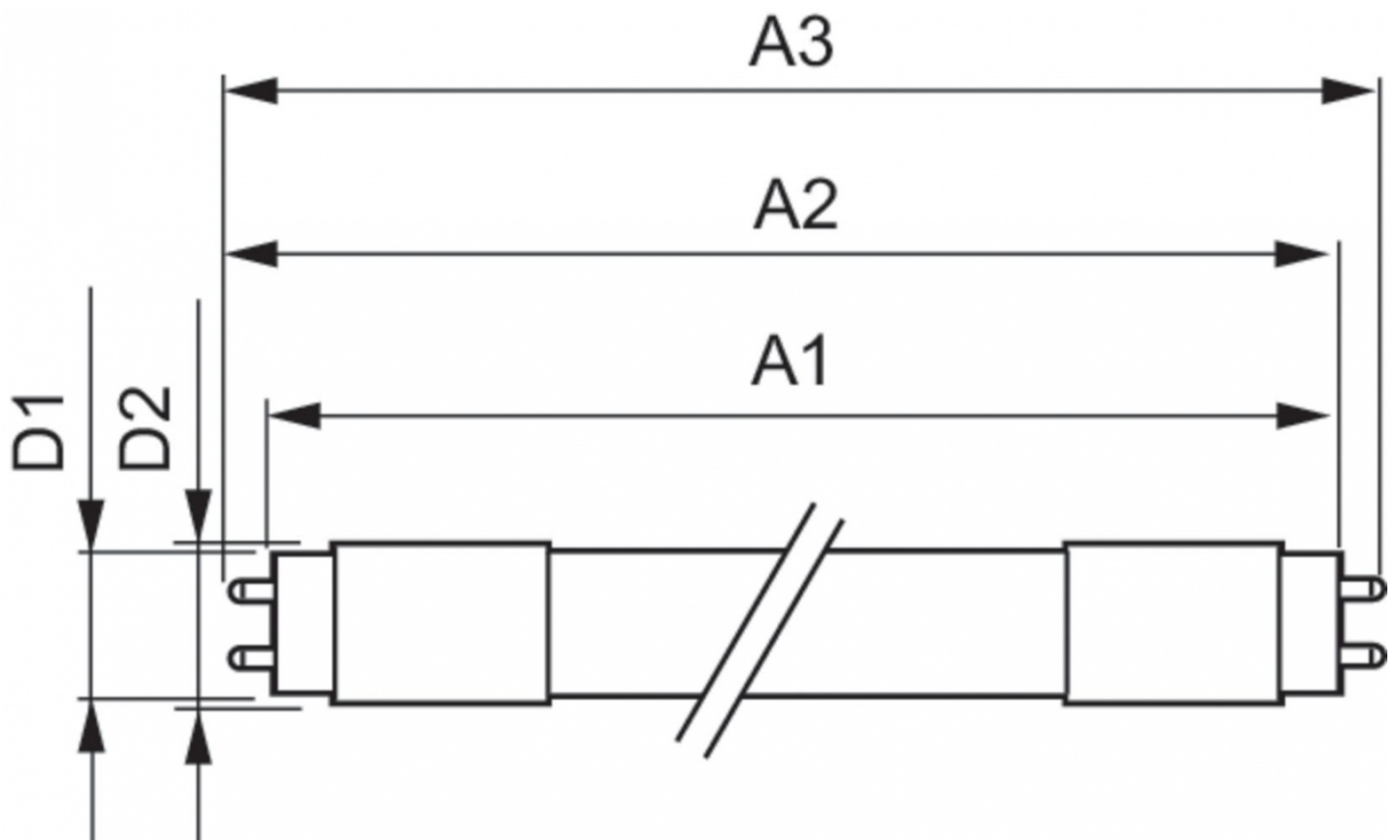
Dane techniczne:

- Strumień świetlny (Nom) **1850lm**
- Skorelowana temperatura barwowa (Nom) **3000K**
- Power (Rated) (Nom) **18W**
- Współczynnik mocy (Nom) **0.97**
- Częstotliwość wejściowa **50 to 60Hz**
- Maksymalna temperatura obudowy (Nom) **65° C**
- Temperatura otoczenia (Max) **45° C**
- Temperatura otoczenia (Min) **-20° C**
- Temperatura przechowywania (Max) **65° C**
- Temperatura przechowywania (Min) **-40° C**
- Długość produktu **1200mm**
- Kąt rozsyłu światła (Nom) **240°**
- Materiał żarówki **szyba**
- Ściemnialna **brak**
- Trzonek **G13 [Medium Bi-Pin Fluorescent]**
- EAN/UPC-produkt **8718696801666**
- Kod zamówienia **80166600**
- Numerator SAP – Liczba sztuk w opakowaniu **1**
- Pełny kod produktu **871869680166600**
- Materiał Nr. (12NC) **929001869202**
- Numerator – Liczba paczek w opakowaniu zewnętrznym **10**
- Waga netto (szt.) SAP **0,270kg**
- Trwałość nominalna (Nom) **30000h**
- Cykl załączania **50000X**
- Kod barwy **830 [Tb 3000K]**
- Napięcie (Nom) **220-240V**
- Zużycie energii elektrycznej w kWh/1000 h **18kWh**
- Energooszczędny produkt **tak**
- Strumień świetlny (Nom) **1850lm**
- Skorelowana temperatura barwowa (Nom) **3000K**
- Power (Rated) (Nom) **18W**
- Współczynnik mocy (Nom) **0.97**
- Częstotliwość wejściowa **50 to 60Hz**

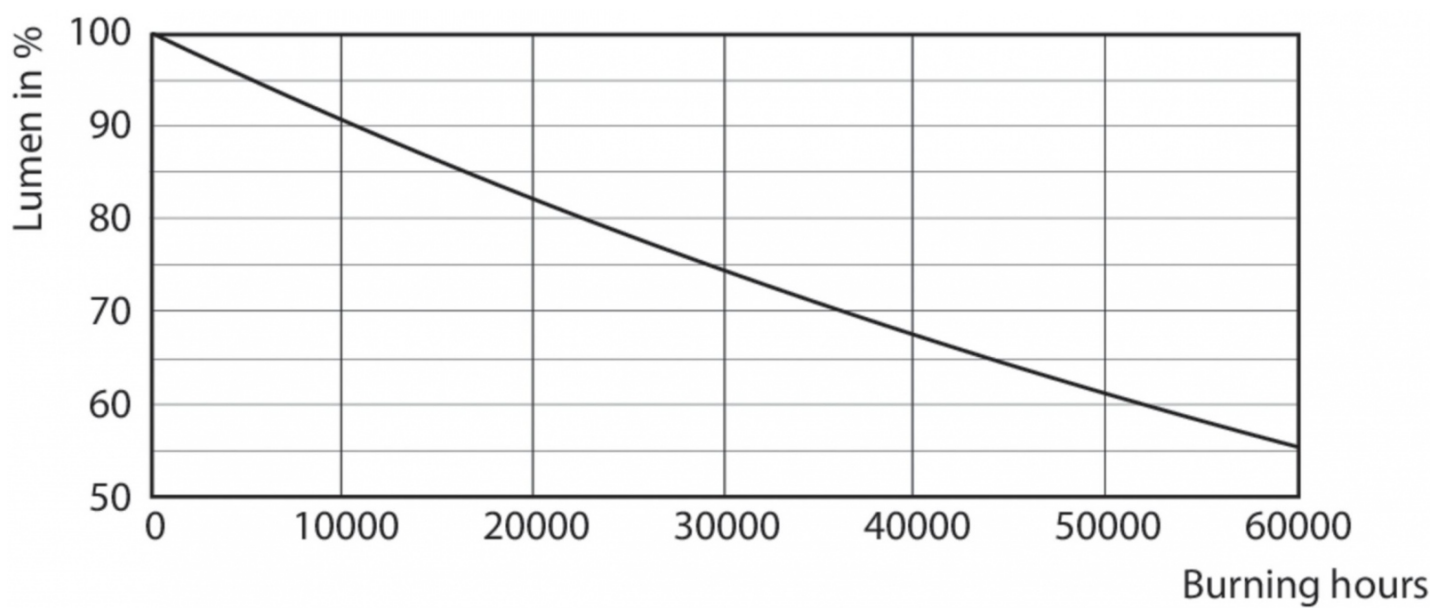
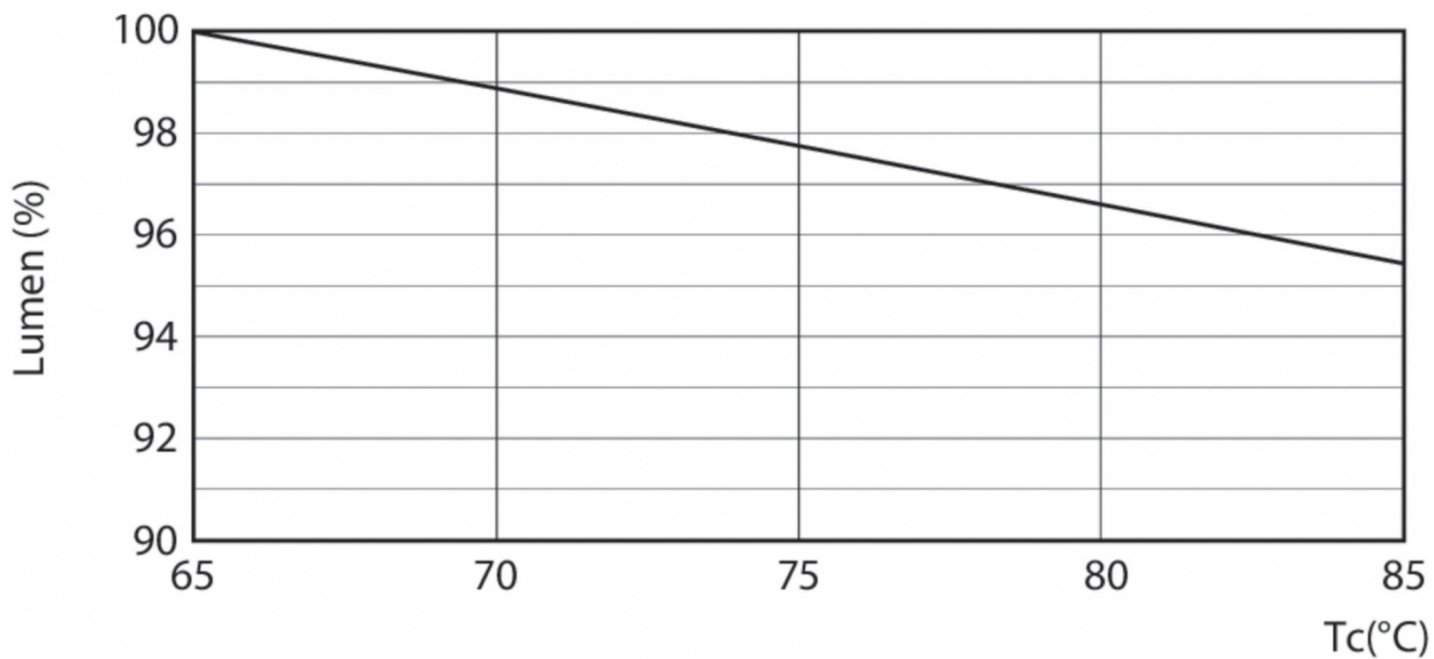
- Maksymalna temperatura obudowy (Nom) **65° C**
- Temperatura otoczenia (Max) **45° C**
- Temperatura otoczenia (Min) **-20° C**
- Temperatura przechowywania (Max) **65° C**
- Temperatura przechowywania (Min) **-40° C**
- Długość produktu **1200mm**
- Kąt rozsyłu światła (Nom) **240°**
- Materiał żarówki **szyba**
- Ściemnialna **brak**
- Trzonek **G13 [Medium Bi-Pin Fluorescent]**
- EAN/UPC-produkt **8718696801666**
- Kod zamówienia **80166600**
- Numerator SAP – Liczba sztuk w opakowaniu **1**
- Pełny kod produktu **871869680166600**
- Materiał Nr. (12NC) **929001869202**
- Numerator – Liczba paczek w opakowaniu zewnętrznym **10**
- Waga netto (szt.) SAP **0,270kg**
- Trwałość nominalna (Nom) **30000h**
- Cykl załączania **50000X**
- Kod barwy **830 [Tb 3000K]**
- Napięcie (Nom) **220-240V**
- Zużycie energii elektrycznej w kWh/1000 h **18kWh**
- Energooszczędny produkt **tak**

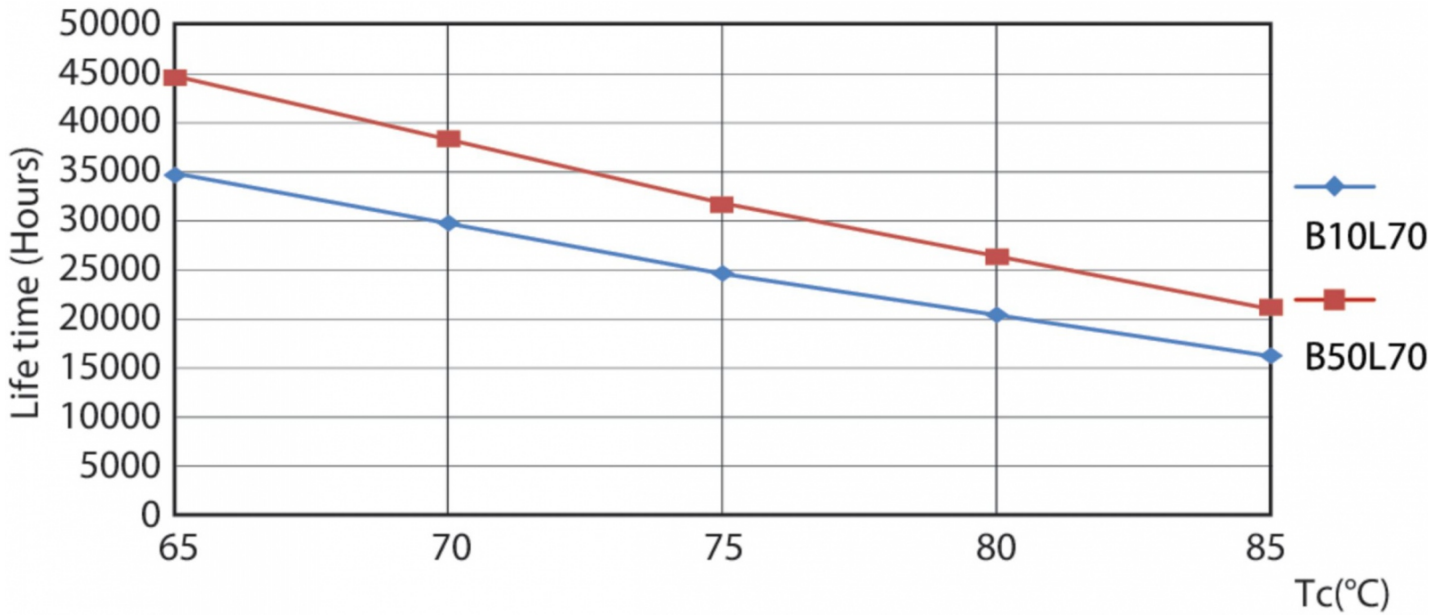
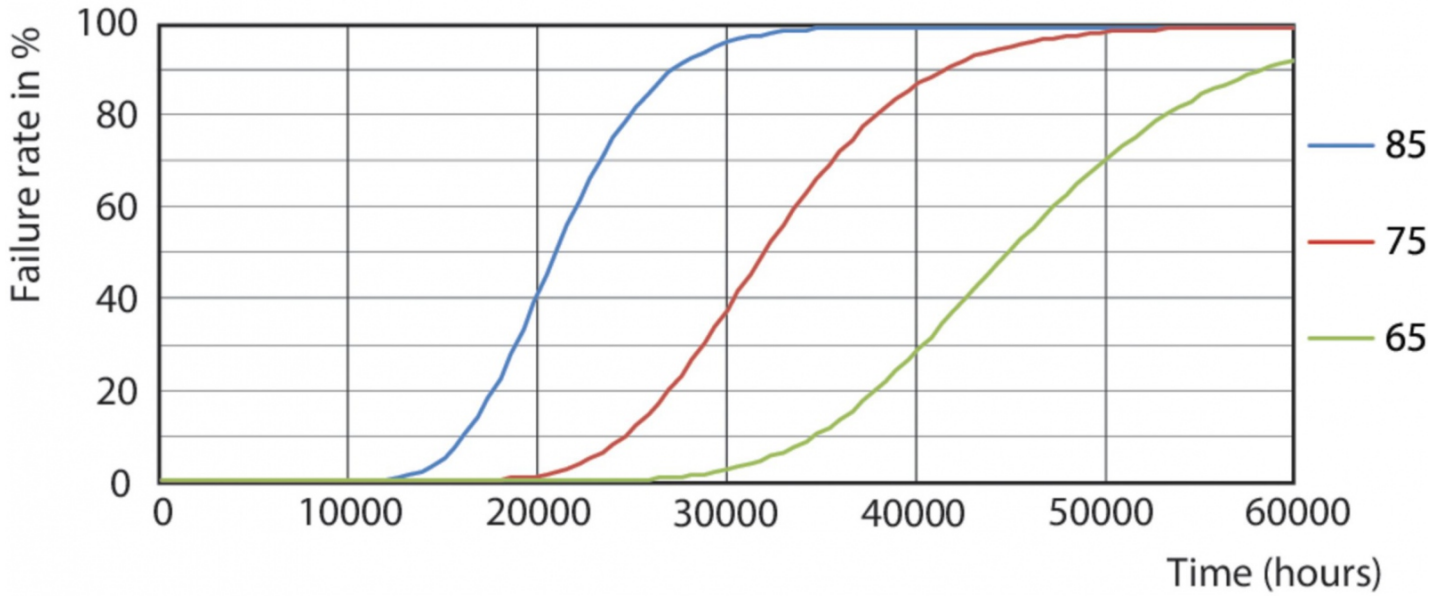
Informacje o rodzinie produktów

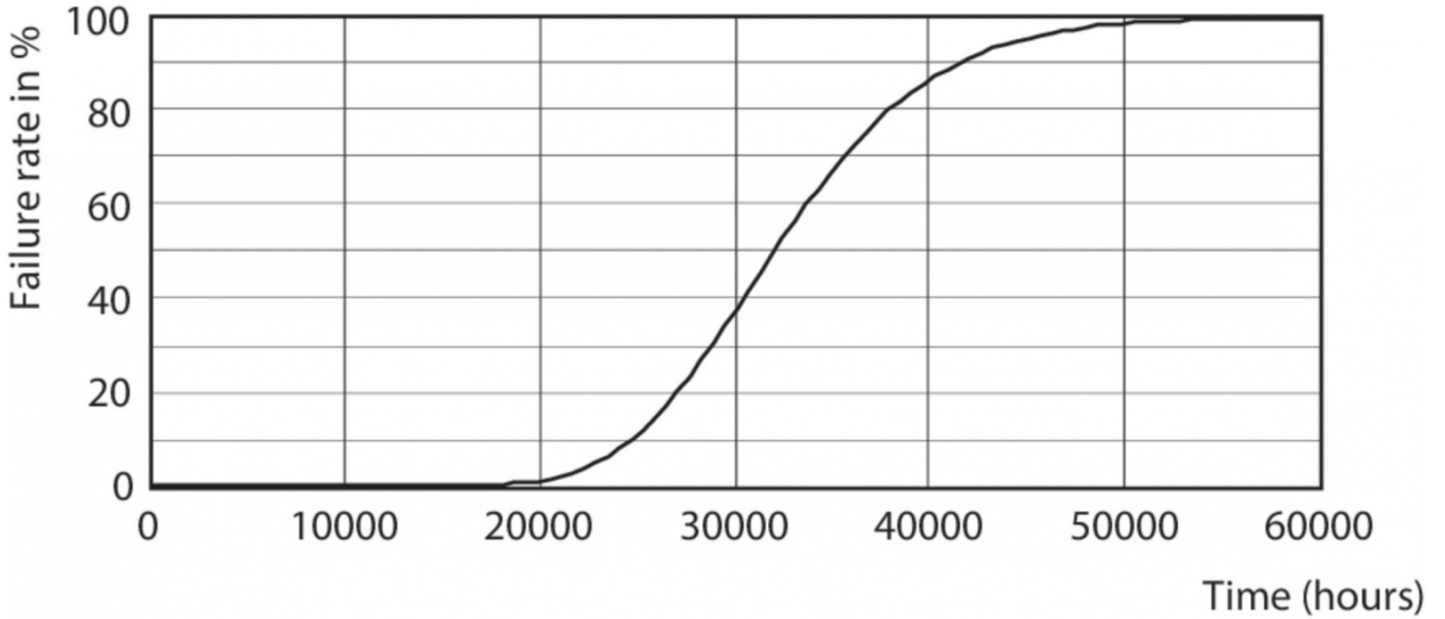
Nowa świetlówka Philips CorePro LEDtube Universal T8 upraszcza realizację projektu oświetleniowego. Nie trzeba już zwracać uwagi na technologię zasilacza. Wyjątkowa konstrukcja umożliwia bezpośredni montaż świetlówki Philips CorePro LEDtube Universal T8 w oprawach wykorzystujących stateczniki elektromagnetyczne lub elektroniczne o wysokiej częstotliwości bądź połączenie z siecią zasilającą. Użytkowanie jest niezwykle proste, a dodatkowo nie trzeba mieć podwójnych zapasów produktów! Bezpieczna, niezawodna i łatwa w instalacji świetlówka Philips CorePro LEDtube Universal T8 to świetna alternatywa dla standardowych świetlówek fluorescencyjnych, zapewniająca oszczędność energii i niższe koszty inwestycji.











General Uniform Lighting

CorePro LEDtube UN 1200mm HO 18W830 T8 9290018692

1 x 1850 lm

Polar intensity diagram

Light output ratio: 1.00
Service upward: 0.34
Service downward: 0.66
CIE flux code: 34 61 83 66 100
UGRcen (4HxBH, 0.25H): 26

Quantity estimation diagram

h_{max}: 2.8 m
Reflectances: 0.70, 0.50, 0.20
Maintenance factor: 1.0
Ceiling mounted

750 lx
500 lx
300 lx

UGR diagram

1122 J.28
1122 J.25

h_{max}: 2.8 m
h_{alt}: 0.70 0.50 0.20
Ceiling mounted

||: viewed end-on
⊥: viewed cross-wise
Y: Parallel to viewing dir.

Utilisation factor table

Room Index	Reflectances (%) for ceiling, walls and working plane (CIE)								
	0.80	0.80	0.70	0.70	0.50	0.50	0.30	0.30	0.00
0.30	0.10	0.30	0.20	0.10	0.10	0.10	0.10	0.10	0.00
0.40	0.39	0.37	0.37	0.34	0.35	0.28	0.25	0.21	0.19
0.80	0.48	0.45	0.45	0.44	0.43	0.35	0.32	0.27	0.24
1.00	0.56	0.52	0.52	0.51	0.49	0.41	0.37	0.32	0.29
1.25	0.64	0.58	0.60	0.57	0.55	0.48	0.43	0.38	0.34
1.50	0.70	0.63	0.65	0.62	0.60	0.53	0.47	0.43	0.38
2.00	0.79	0.70	0.74	0.70	0.67	0.60	0.54	0.50	0.45
2.50	0.85	0.75	0.79	0.75	0.71	0.65	0.59	0.55	0.49
3.00	0.90	0.79	0.84	0.79	0.75	0.69	0.62	0.59	0.53
4.00	0.96	0.83	0.89	0.84	0.79	0.75	0.67	0.64	0.57
5.00	1.00	0.86	0.93	0.87	0.82	0.78	0.70	0.67	0.60

Ceiling mounted

Luminance Table

Plane	0.0	15.0	30.0	45.0	60.0	75.0	90.0
45.0	14535	16240	15469	14355	13166	12189	11823
30.0	14954	16649	15878	14656	13426	12450	12055
15.0	15483	17210	16371	15046	13766	12791	12357
6.0	12633	13309	13366	12971	12406	11864	11423
6.0	11762	11422	10449	8962	7213	5530	4763
7.0	11026	10696	9704	8171	6273	4876	4108
7.5	10469	10124	9133	7526	5520	4199	3504
8.0	9995	9639	8644	7006	4913	3599	3003
8.5	9522	9206	8177	6559	4430	3015	2488
9.0	9137	8802	7792	6172	4063	2670	2219

(cd/m²)

2018-01-17

