

MASTER LEDtube HF 600mm HO 8W840 T8

Kod ElektriKo: 98458 Kod Philips: 8718696743553

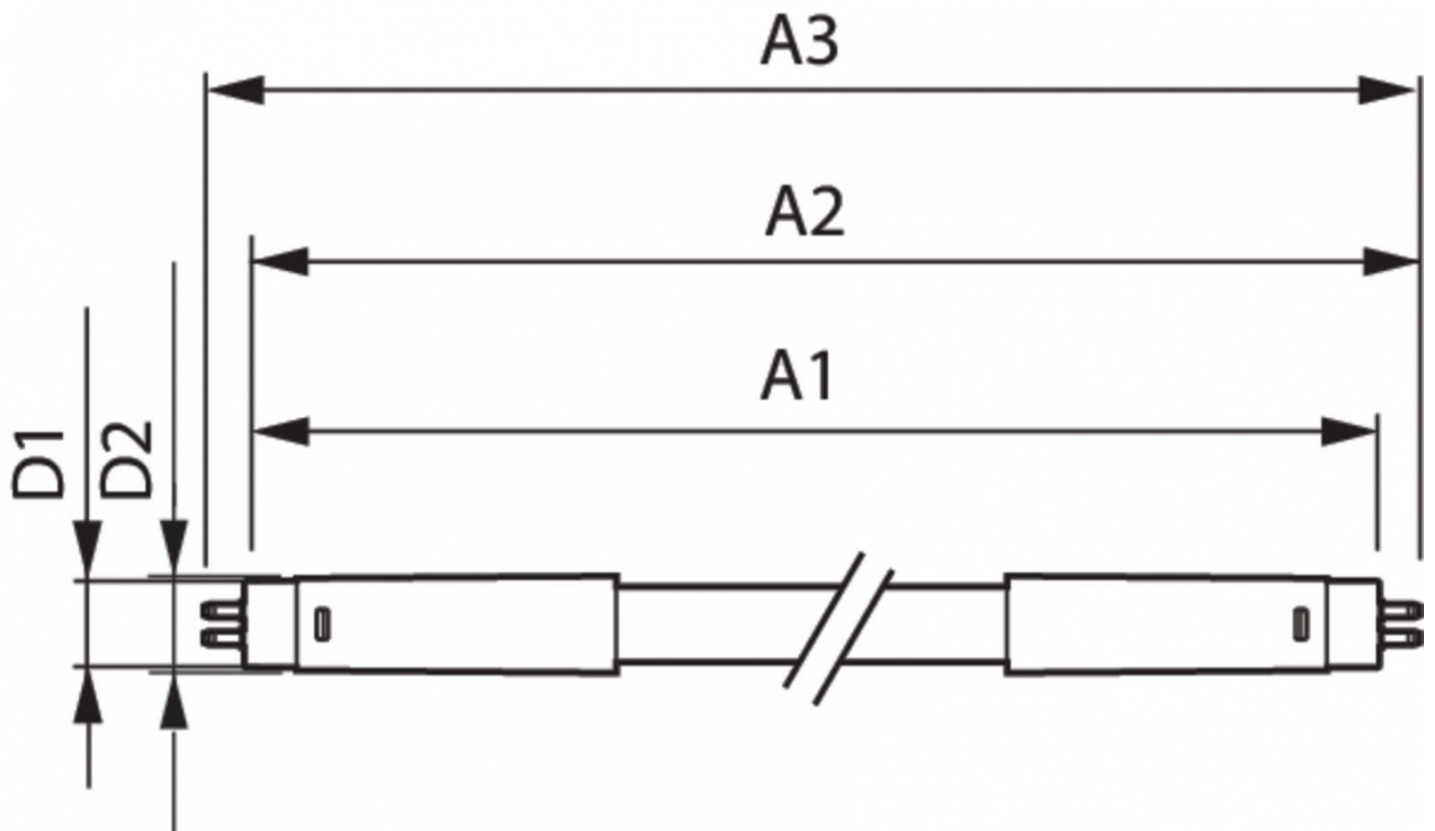


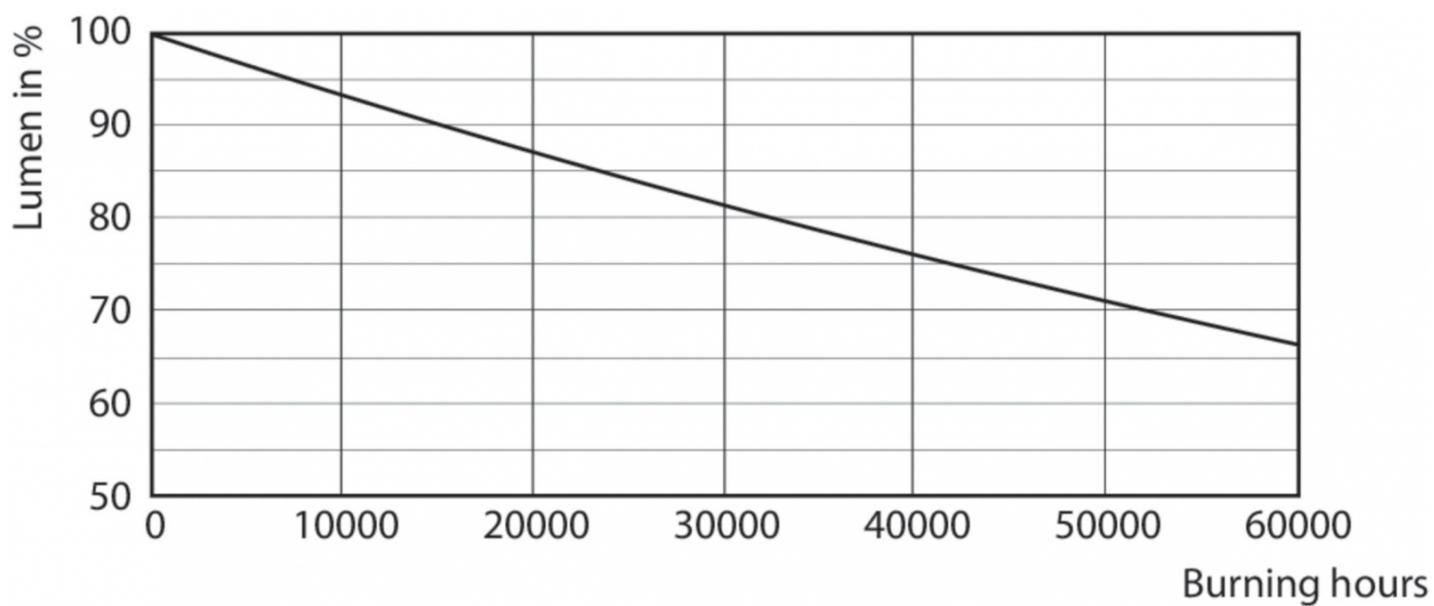
Dane techniczne:

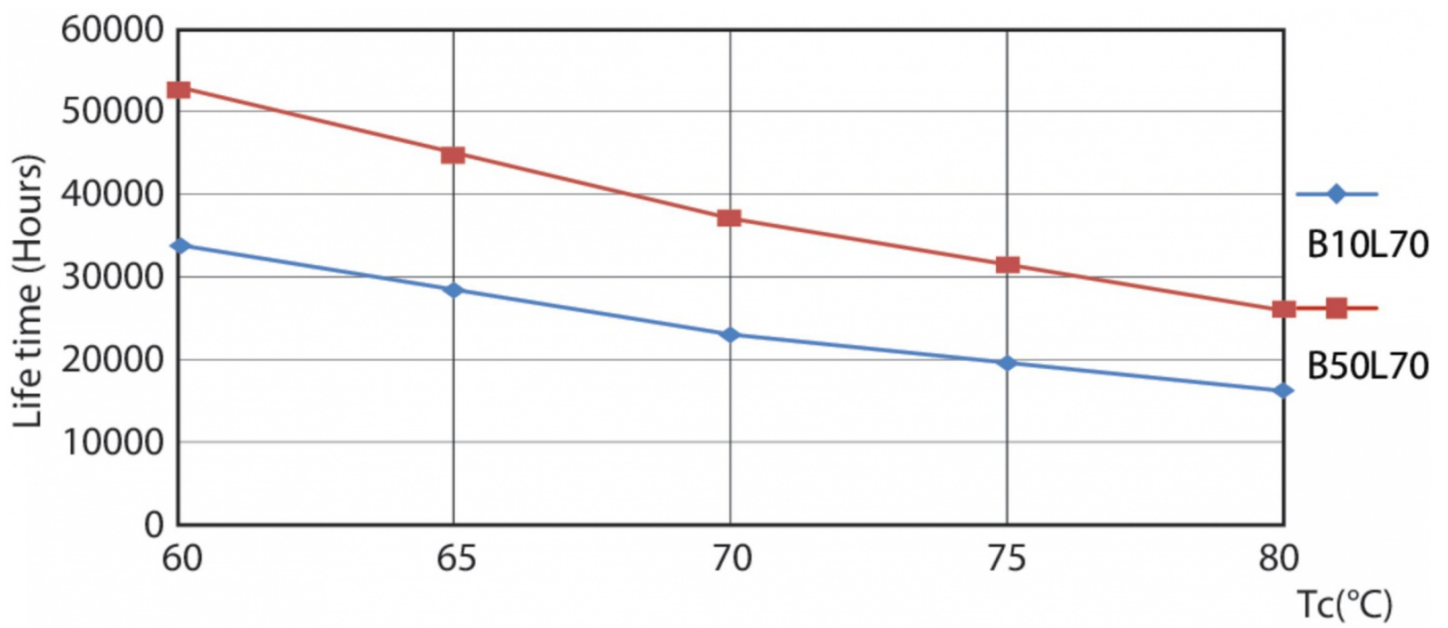
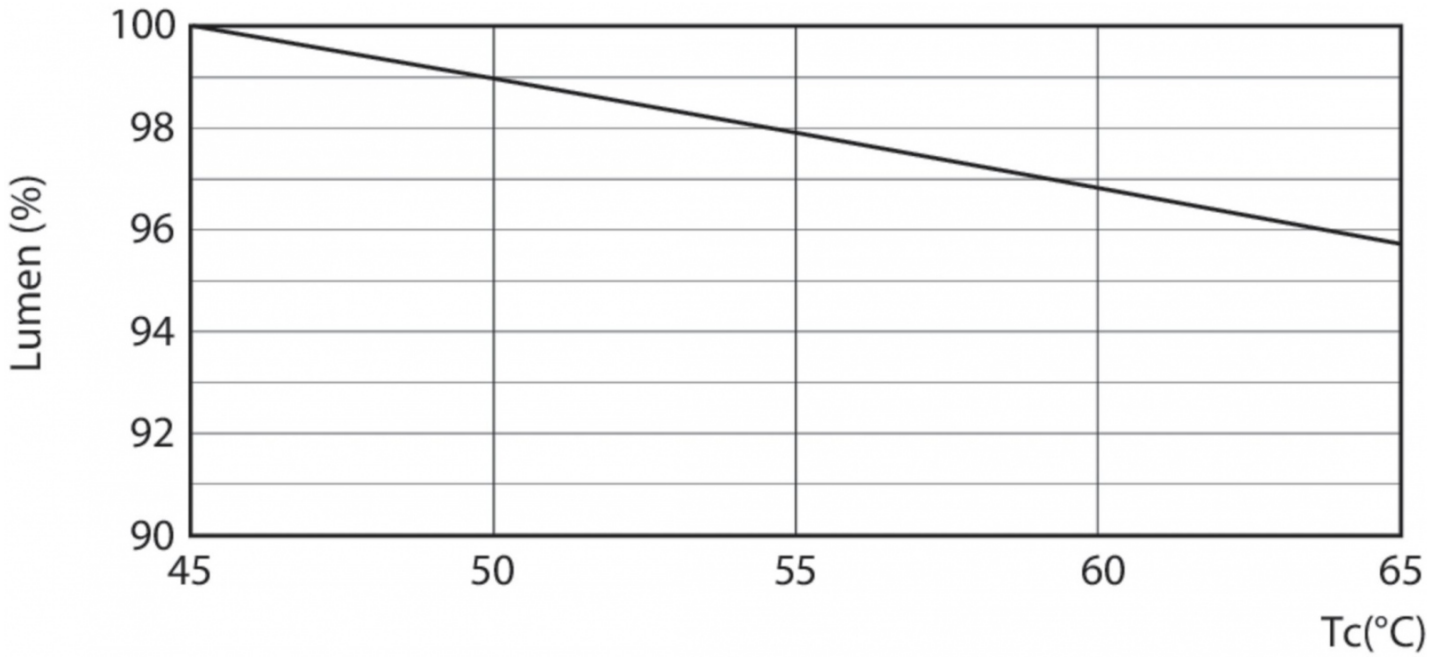
- Strumień świetlny (Nom) **1050lm**
- Skorelowana temperatura barwowa (Nom) **4000K**
- Power (Rated) (Nom) **8W**
- Współczynnik mocy (Nom) **0.9**
- Częstotliwość wejściowa **20000-80000Hz**
- Maksymalna temperatura obudowy (Nom) **60 °C**
- Temperatura otoczenia (Max) **45 °C**
- Temperatura otoczenia (Min) **-20 °C**
- Temperatura przechowywania (Max) **65 °C**
- Temperatura przechowywania (Min) **-40 °C**
- Długość produktu **600mm**
- Prąd lampy (Max) **500mA**
- Prąd lampy (Min) **150mA**
- Kąt rozsyłu światła (Nom) **160 °**
- Materiał żarówki **Plastik**
- Ściemnialna **brak**
- Trzonek **G13 [Medium Bi-Pin Fluorescent]**
- EAN/UPC-produkt **8718696743553**
- Kod zamówienia **74355300**
- Numerator SAP – Liczba sztuk w opakowaniu **1**
- Pełny kod produktu **871869674355300**
- Materiał Nr. (12NC) **929001393202**
- Numerator – Liczba paczek w opakowaniu zewnętrznym **10**
- Waga netto (szt.) SAP **0,160kg**
- Trwałość nominalna (Nom) **60000h**
- Cykl załączania **50000X**
- Kod barwy **840 [Tb 4000K (841)]**
- Napięcie (Nom) **20-50V**
- Zużycie energii elektrycznej w kWh/1000 h **10kWh**
- Energooszczędny produkt **tak**
- Strumień świetlny (Nom) **1050lm**
- Skorelowana temperatura barwowa (Nom) **4000K**
- Power (Rated) (Nom) **8W**

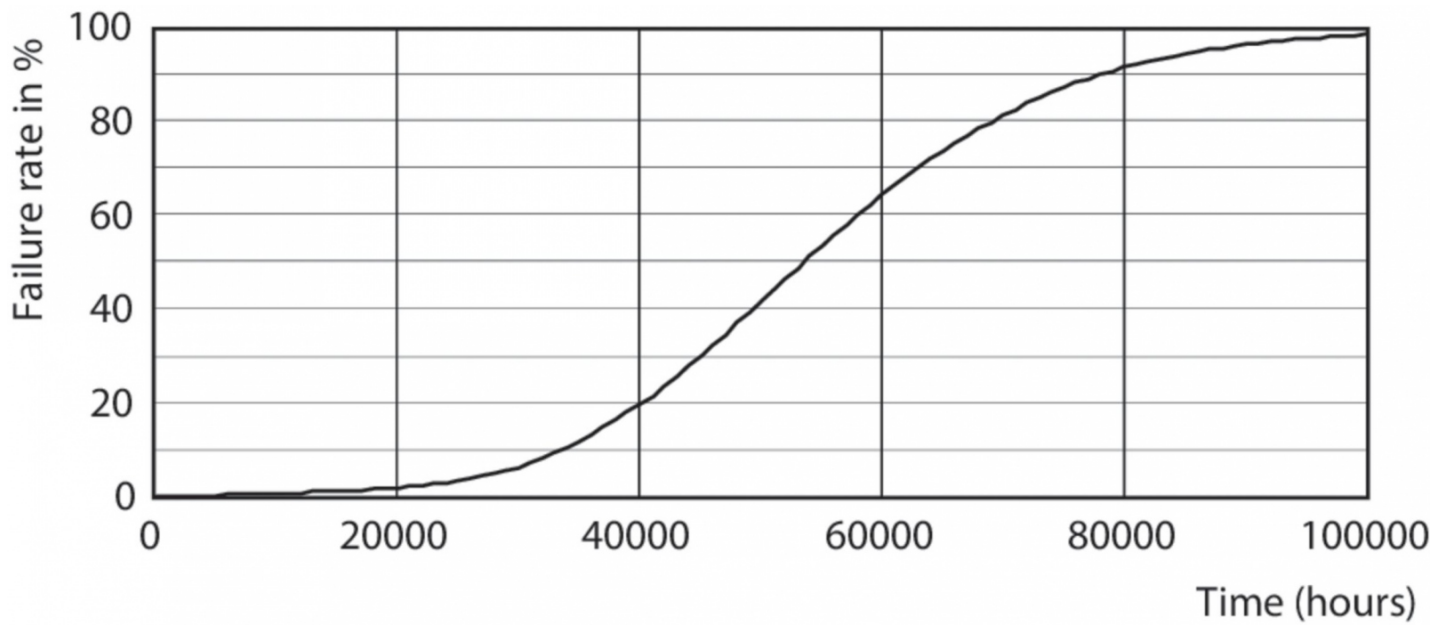
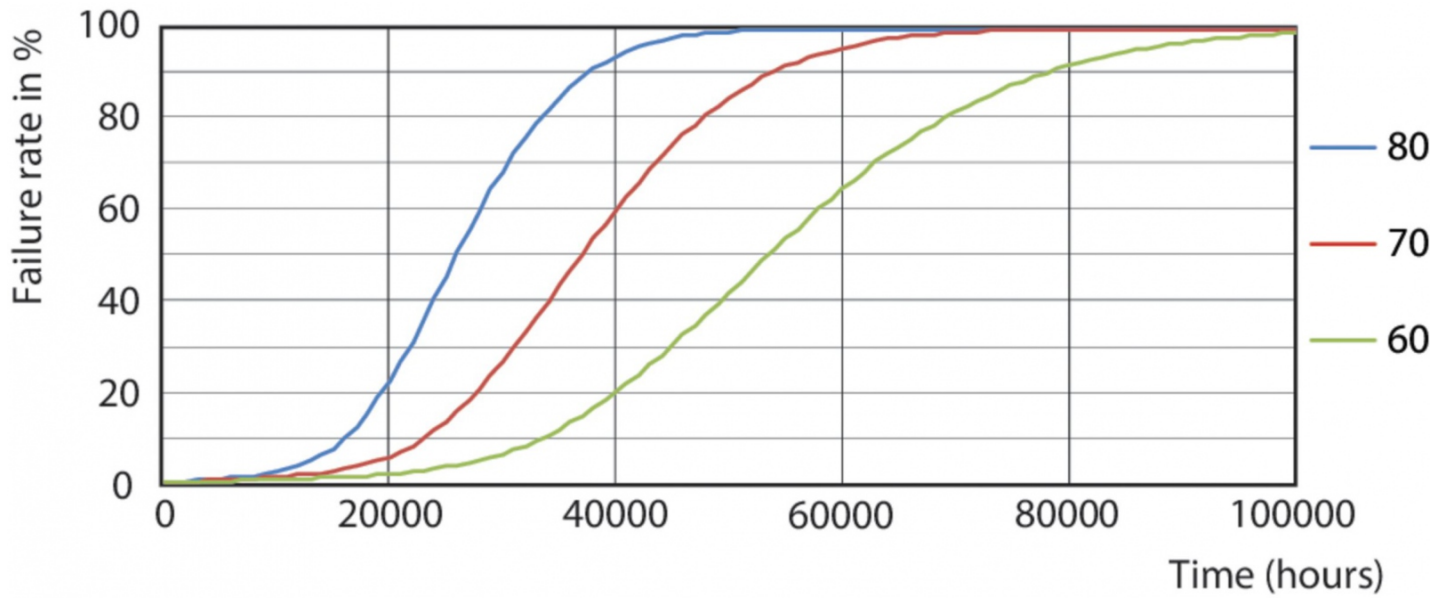
- Współczynnik mocy (Nom) **0.9**
- Częstotliwość wejściowa **20000-80000Hz**
- Maksymalna temperatura obudowy (Nom) **60 °C**
- Temperatura otoczenia (Max) **45 °C**
- Temperatura otoczenia (Min) **-20 °C**
- Temperatura przechowywania (Max) **65 °C**
- Temperatura przechowywania (Min) **-40 °C**
- Długość produktu **600mm**
- Prąd lampy (Max) **500mA**
- Prąd lampy (Min) **150mA**
- Kąt rozsyłu światła (Nom) **160°**
- Materiał żarówki **Plastik**
- Ściemnialna **brak**
- Trzonek **G13 [Medium Bi-Pin Fluorescent]**
- EAN/UPC-produkt **8718696743553**
- Kod zamówienia **74355300**
- Numerator SAP – Liczba sztuk w opakowaniu **1**
- Pełny kod produktu **871869674355300**
- Materiał Nr. (12NC) **929001393202**
- Numerator – Liczba paczek w opakowaniu zewnętrznym **10**
- Waga netto (szt.) SAP **0,160kg**
- Trwałość nominalna (Nom) **60000h**
- Cykl załączania **50000X**
- Kod barwy **840 [Tb 4000K (841)]**
- Napięcie (Nom) **20-50V**
- Zużycie energii elektrycznej w kWh/1000 h **10kWh**
- Energooszczędny produkt **tak**

Philips MASTER LEDtube to źródło światła LED umieszczone w module o rozmiarach tradycyjnej świetlówki. Jej unikatowa konstrukcja zapewnia doskonały wygląd, nie do odróżnienia od świetlówek fluorescencyjnych. Dzięki temu doskonale sprawdzi się jako nowoczesny zamiennik w instalacjach oświetlenia ogólnego.









General Uniform Lighting

