

Oprawa LED Ufo High Bay 100w Smd Ip65 120° 4000K

Kod ElektriKo: 98763



UWAGA: Zdjęcie poglądowe dla całej rodziny produktów.

Dane techniczne:

- Moc **200 W**
- Strumień świetlny lampy [lm] **12000lm**
- Temperatura barwowa [K] **4000 K**
- Stopień ochrony IP **IP65**
- Kolor **czarny**
- Współczynnik oddawania barw [Ra] **>70**
- Kąt rozsyłu światła **120 °**
- Wymiary **D281*H168mm**
- Moc **200 W**
- Strumień świetlny lampy [lm] **12000lm**
- Temperatura barwowa [K] **4000 K**
- Stopień ochrony IP **IP65**
- Kolor **czarny**

- Współczynnik oddawania barw [Ra] >70
- Kąt rozsyłu światła 120 °
- Wymiary **D281*H168mm**

Wysoka wydajność przy odprowadzaniu ciepła

Posiada wysokiej jakości aluminium oraz wysokowydajny układ rozpraszania ciepła, co zapewnia szybsze rozpraszanie ciepła oraz wydłuża żywotność lampy.

Soczewki wysokiej jakości.

Soczewki optyczne użyte są po to, aby zapewnić wysoką przepuszczalność światła, odporne na wysoką temperaturę. Wytrzymałe i stabilne, jak również nietławe do zniekształcenia i zabarwienia na żółto.

Oszczędność energii

Energooszczędna dzięki stabilnemu napięciu z wysoką efektywnością i wydajnością.

Długa żywotność.

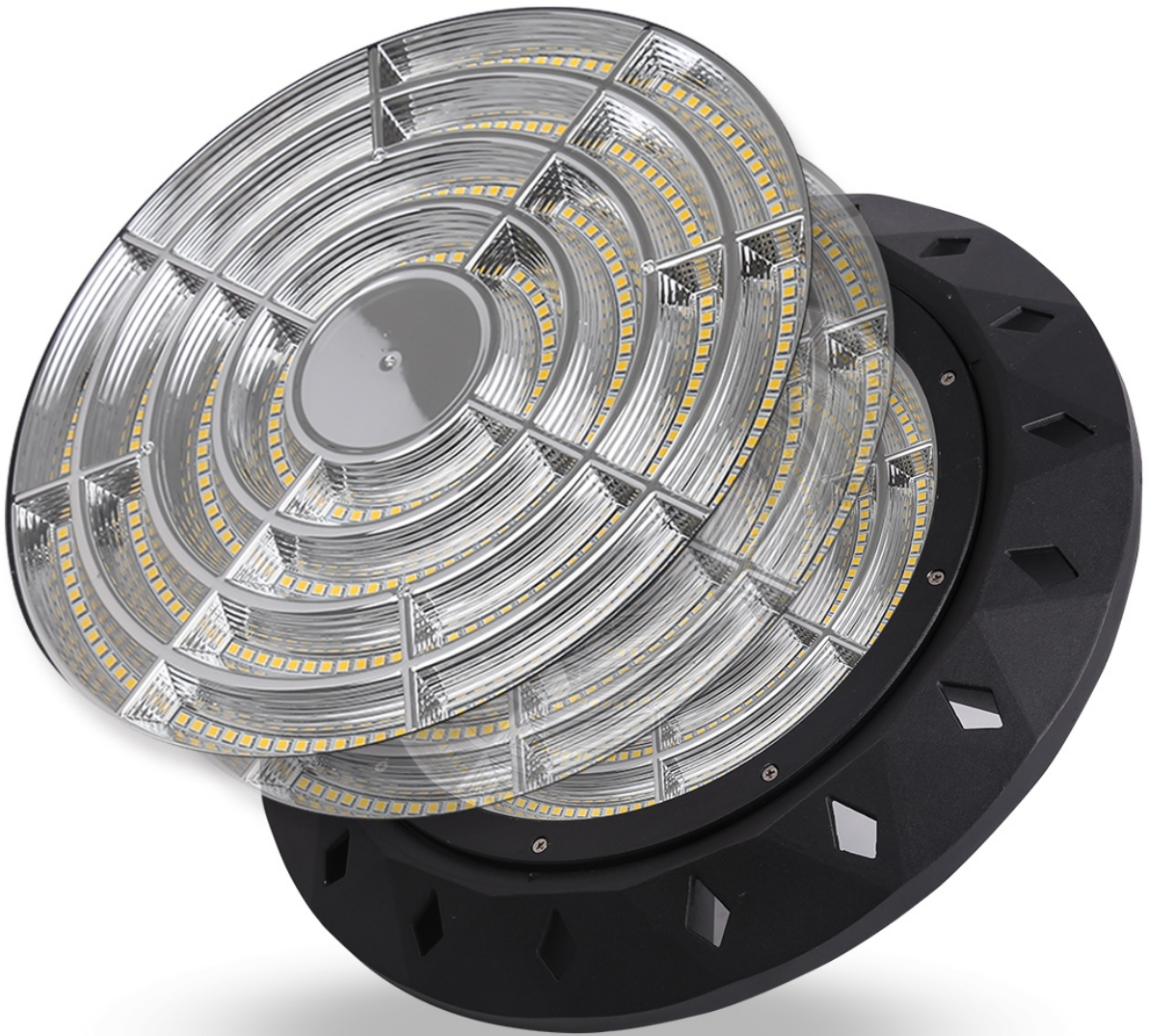
Chip wysokiej jakości z żywotnością dłuższą niż 35000 godzin, czyli 10 razy dłuższą od tradycyjnej lampy. Nie jest konieczna częsta wymiana lub naprawa lampy.

Szeroki zakres zastosowania

Spełnia wysokie wymagania oświetleniowe dla fabryk z wysokim pokryciem dachowym, zakładów, siłowni, muzeów, dworców, lotnisk, galerii handlowych, supermarketów, zewnętrznego oświetlenia budynków, itp.

Posiada certyfikat CE, przyjazna dla środowiska

Wolna od aluminium, rtęci oraz innych substancji szkodliwych dla środowiska. Jest przyjazna dla otoczenia i nie powoduje szkody dla środowiska.



UWAGA: Zdjęcie poglądowe dla całej rodziny produktów.



UWAGA: Zdjęcie poglądowe dla całej rodziny produktów.



UWAGA: Zdjęcie poglądowe dla całej rodziny produktów.