

Led Ufo High Bay V2 100w 4000k

Kod ElektriKo: 98768



UWAGA: Zdjęcie poglądowe dla całej rodziny produktów.

Dane techniczne:

- Moc **100 W**
- Strumień świetlny lampy [lm] **12000lm**
- Temperatura barwowa [K] **4000 k**
- Stopień ochrony IP **IP65**
- Kolor **czarny**
- Współczynnik oddawania barw [Ra] **>80**
- Kąt rozsyłu światła **120 °**
- Wymiary **D290*H118mm**
- Moc **100 W**
- Strumień świetlny lampy [lm] **12000lm**
- Temperatura barwowa [K] **4000 k**
- Stopień ochrony IP **IP65**
- Kolor **czarny**
- Współczynnik oddawania barw [Ra] **>80**
- Kąt rozsyłu światła **120 °**

- Wymiary **D290*H118mm**

4-letnia gwarancja jakości, bezpieczne użytkowanie

Ultra szeroki zakres napięcia wejściowego

Konstrukcja o szerokim zakresie napięcia wejściowego AC 100-240 V, która pozwala na użytkowanie w różnych krajach, bez obawy, że napięcie danego obszaru może być zbyt niskie lub zbyt wysokie, bezpieczne korzystanie.

Wysokiej jakości jasne koraliki lampy

Wysokiej jakości układ LED, wysoka wydajność świetlna, wysoka jasność, strumień świetlny do 120 LM/W, niska awaryjność światła, wysoki współczynnik oddawania barw, długa żywotność.

Osłona ze szkła hartowanego

Bezpieczeństwo i trwałość, wysoka przepuszczalność światła, duża ilość czystego i jasnego światła.

Stopień ochrony IP65, zabezpieczenie przed wiatrem i deszczem

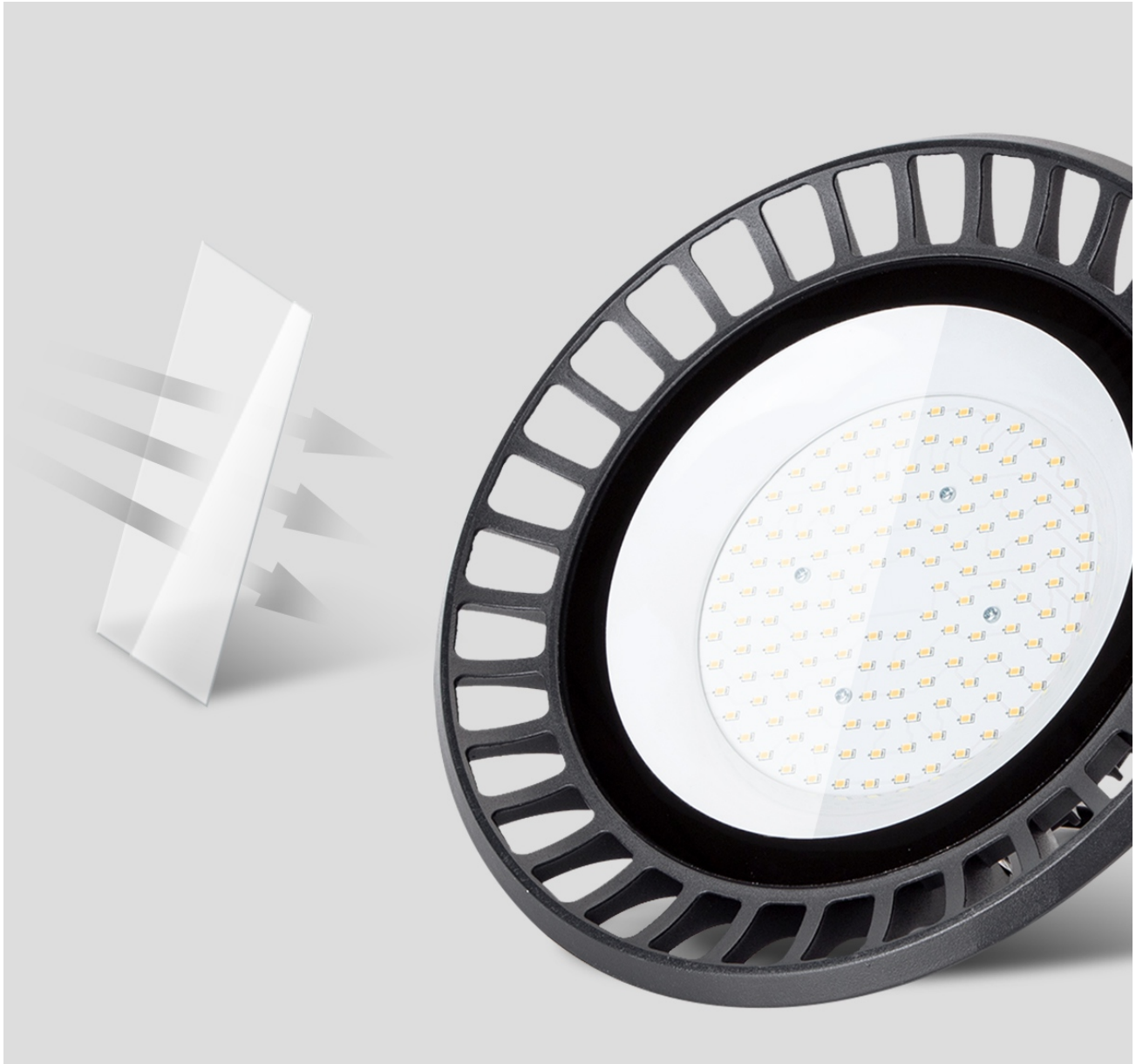
Profesjonalna pyłoszczelna i wodoodporna konstrukcja, wysoki stopień ochrony przed deszczem i kurzem.

Oświetlenie o wysokiej jasności dla dużej powierzchni

Oświetlenie o dużym kącie rozsyłu światła 120°, pokrywa szerszy obszar jasnym i przyjemnym światłem.

Szeroki zakres zastosowania

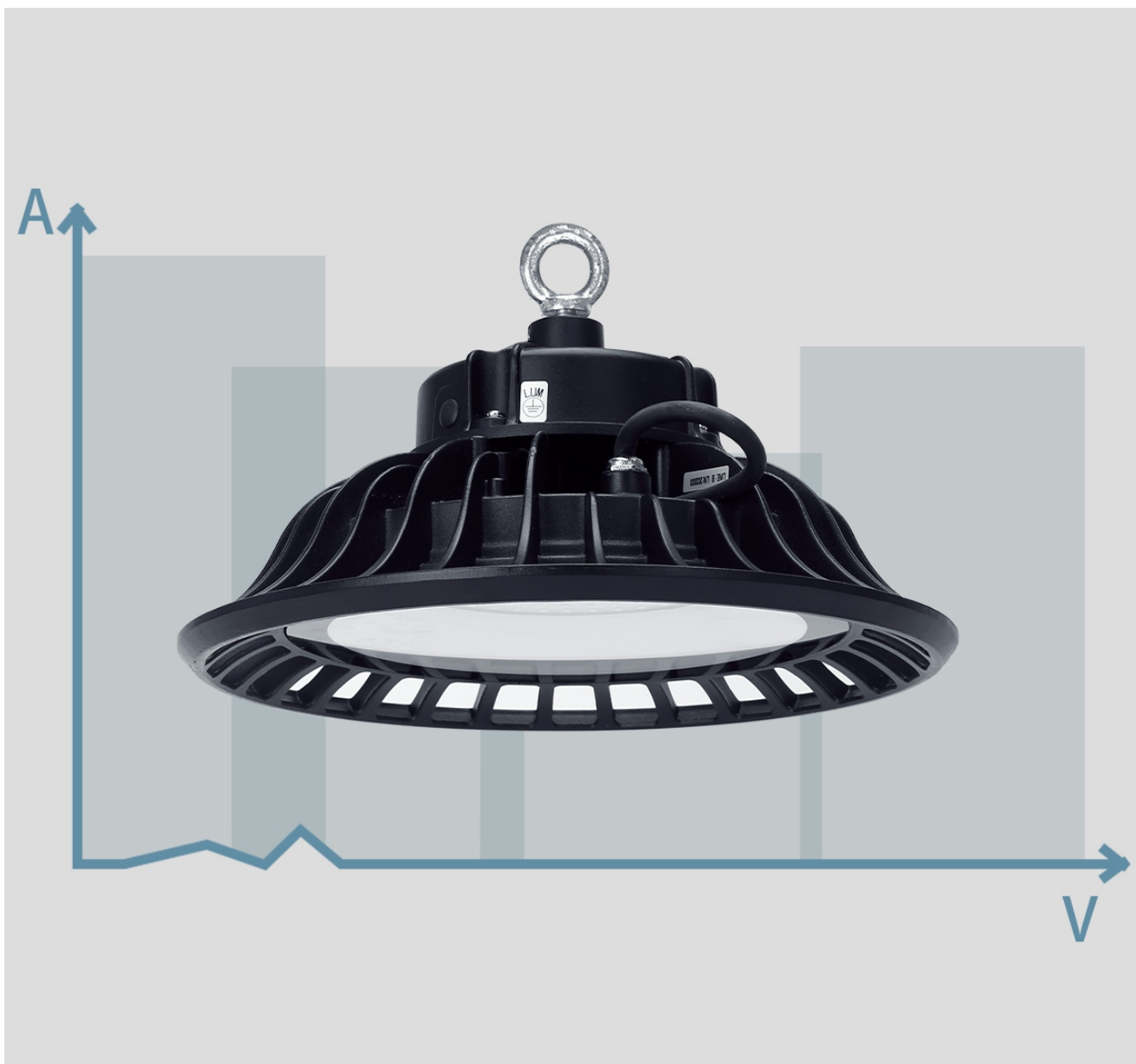
Jest szeroko stosowane w celu spełnienia wymagań oświetleniowych w fabrykach, miejscach pracy, magazynach, siłowniach, centrach handlowych, budynkach zewnętrznych itp.



UWAGA: Zdjęcie poglądowe dla całej rodziny produktów.



UWAGA: Zdjęcie poglądowe dla całej rodziny produktów.



UWAGA: Zdjęcie poglądowe dla całej rodziny produktów.