

# LED Ufo High Bay V1 150w 6500k

Kod ElektriKo: 98773



**UWAGA:** Zdjęcie poglądowe dla całej rodziny produktów.

## Dane techniczne:

- Moc **150 W**
- Strumień świetlny lampy [lm] **13500lm**
- Temperatura barwowa [K] **6500 K**
- Stopień ochrony IP **IP65**
- Kolor **czarny**
- Współczynnik oddawania barw [Ra] **>80**
- Kąt rozsyłu światła **120 °**
- Wymiary **D350\*H82.5mm**
- Moc **150 W**
- Strumień świetlny lampy [lm] **13500lm**
- Temperatura barwowa [K] **6500 K**
- Stopień ochrony IP **IP65**
- Kolor **czarny**
- Współczynnik oddawania barw [Ra] **>80**
- Kąt rozsyłu światła **120 °**

- Wymiary **D350\*H82.5mm**

Piękne wykonanie i ładny kształt.

Aluminiowy korpus lampy, precyzyjne wykonanie, konstrukcja w kształcie spodka, prosta i solidna; powierzchnia pokryta emalią w procesie o wysokiej temperaturze, błyszcząca czarna powłoka, modna i stylowa.

Wysoka jakość chip LED.

Wysoka wydajność, wysoka jasność, niski poziom rozkładu światła, wysoki współczynnik oddawania barw, oszczędność energii, długa żywotność.

Wysoka wydajność przy odprowadzaniu ciepła

Zastosowano wysokiej jakości aluminiową konstrukcję integrującą rozpraszanie ciepła, która zapewnia dużą powierzchnię rozpraszania ciepła, wydajne rozpraszanie ciepła i dłuższa żywotność lampy.

Osłona ze szkła hartowanego

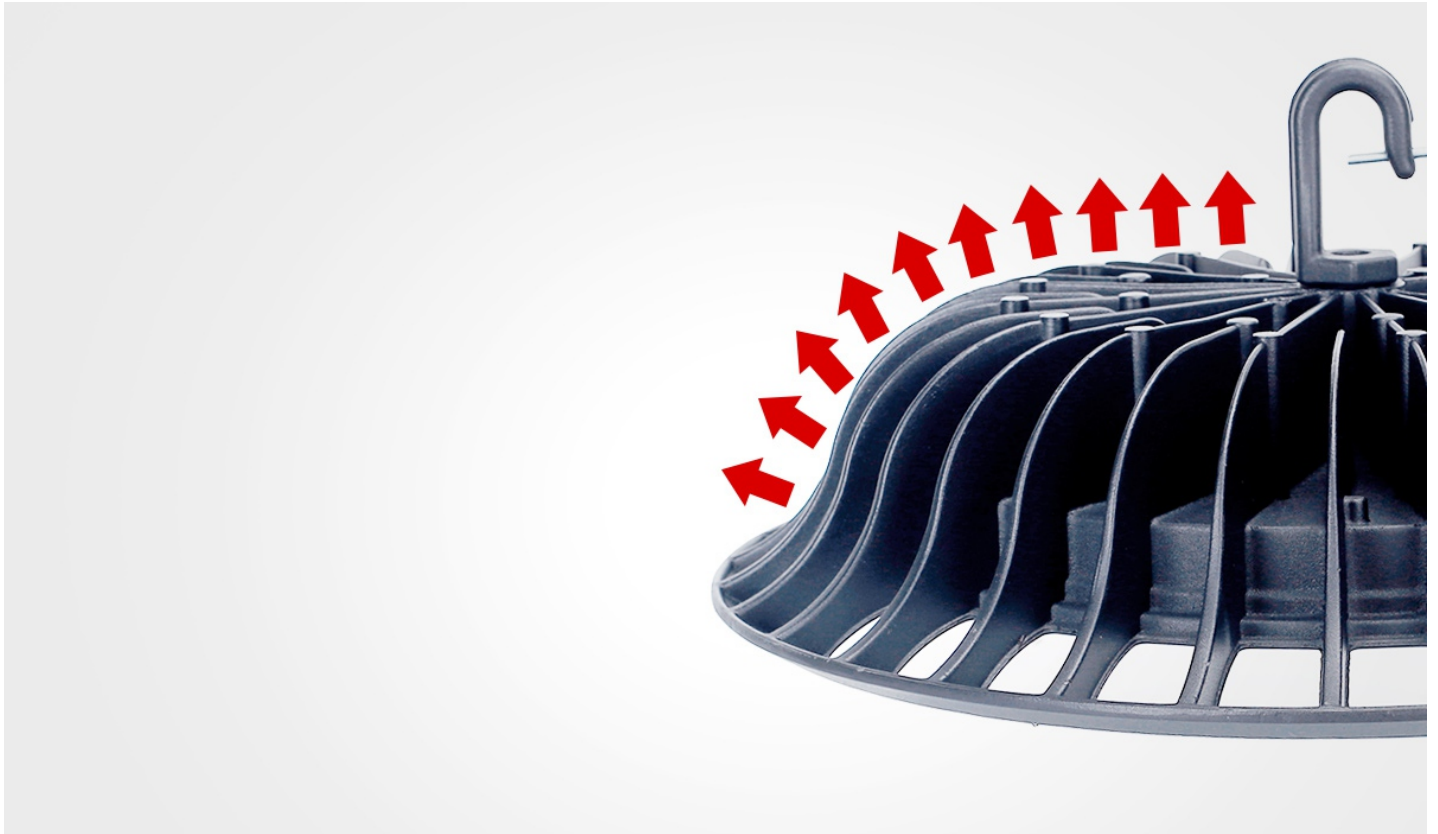
Wysoka przepuszczalność światła, trwała, duża ilość światła, jednolite oświetlenie, wysoka jasność.

Stopień ochrony IP65

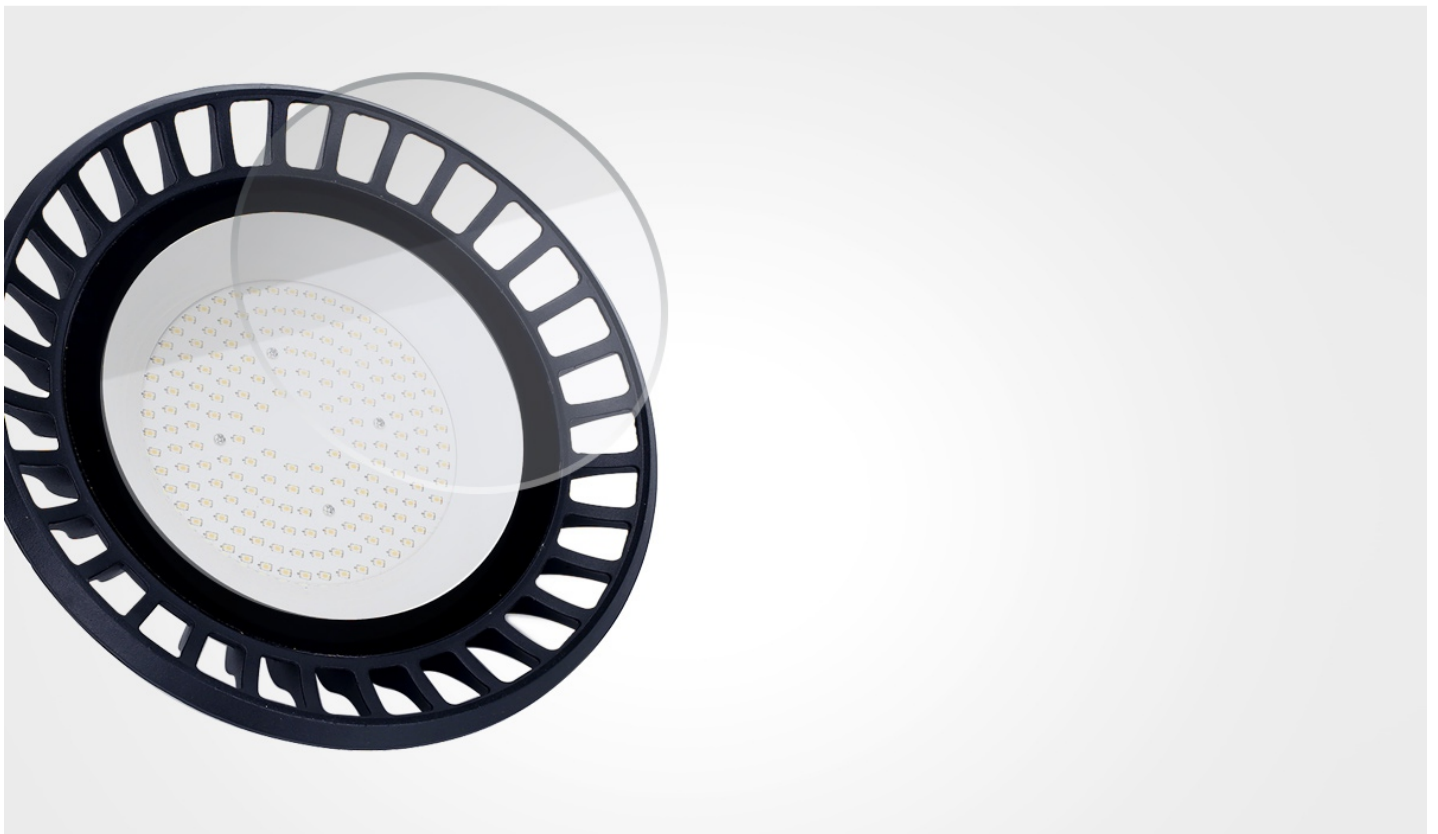
Konstrukcja wodoodporna i pyłoodporna, dobre zabezpieczenie, zapobiega przedostawaniu się deszczu i kurzu.

Szeroki zakres zastosowania

Jest szeroko stosowane w celu spełnienia wymagań oświetleniowych w fabrykach, miejscach pracy, magazynach, siłowniach, centrach handlowych, budynkach zewnętrznych itp.



**UWAGA:** Zdjęcie poglądowe dla całej rodziny produktów.



**UWAGA:** Zdjęcie poglądowe dla całej rodziny produktów.