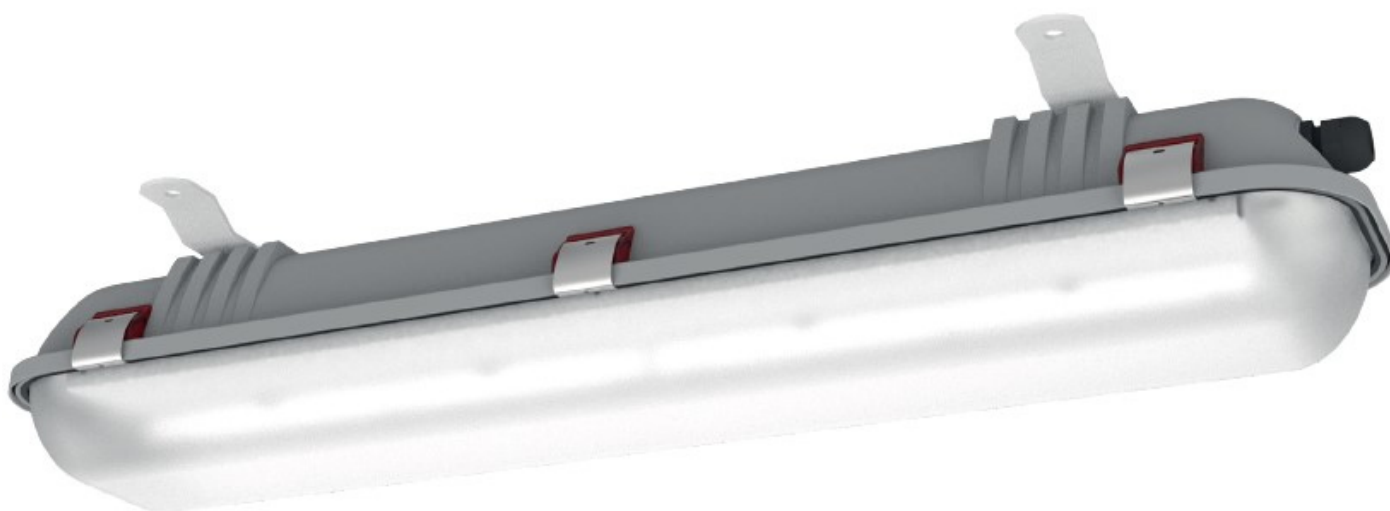


Oprawa przeciwwybuchowa awaryjna 21W 3h EXF250LED-0600-F1-35E- 40.0-10P20-GRP-PC-A3-AM01

Kod ElektriKo: 98936



UWAGA: Zdjęcie poglądowe dla całej rodziny produktów.

Dane techniczne:

- Moc **21**
- Strumień świetlny lampy [lm] **1869**
- Czas pracy na baterii **3h**
- Moc **21**
- Strumień świetlny lampy [lm] **1869**
- Czas pracy na baterii **3h**

DANE TECHNICZNE:

Typ źródła światła:	moduły LED
Żywotność oprawy:	>70 000 godzin L80B10
Klasa ochronności:	I
Temperatura barwowa:	6500K
Stopień ochrony:	IP66, IP67
Temperatura otoczenia:	od -40°C do +45 / +50 / +60°C*

CRI: >80
Współczynnik mocy: >0,97

BUDOWA: Korpus: poliester wzmocniony włóknem szklanym (GRP)
Klosz: polimetakrylan metylu (PMMA) lub poliwęglan stabilizowany UV
Płyta montażowa: ocynkowana blacha stalowa malowana proszkowo
Klamry: stal nierdzewna

MOCOWANIE: Oprawa przeznaczona do bezpośredniego mocowania na ścianie lub na suficie za pomocą wsporników.

ZASILANIE: Napięcie: 110-254VAC (50-60Hz), 220-250VDC
Zaciski przyłączeniowe: 3x2.5 mm²

CERTYFIKATY: KDB 15ATEX0049X

*zależnie od wersji (patrz tabela Zestawienie typów)

NAGRODY: Wyróżnienie w kat. Najlepszy Wyrób podczas Targów Światło 2019



TYP	L [mm]	L1 [mm]	B [mm]	B1 [mm]	H [mm]
EXF250LED-0600	700	450	190	160	129
EXF250LED-1200	1300	800	190	160	129

ZESTAWIENIE TYPÓW

ZESTAWIENIE TYPÓW WERSJI HIGH OUTPUT (HO) +45°C

TYP OPRAWY	STRUMIEŃ OPRAWY [lm]	MOC POBIERANA[W]	SPRAWNOŚĆ [lm/W]	MAX. TEMP. PRACY [°C]
EXF250LED-0600-F1	1869	21,2	87	45
EXF250LED-0600-F2	3816	38,6	100	45
EXF250LED-1200-F2	4104	38,6	104	45
EXF250LED-1200-F4	7753	78,1	100	45

ZESTAWIENIE TYPÓW WERSJI HIGH TEMPERATURE (HT) +55°C

TYP OPRAWY	STRUMIEŃ OPRAWY [lm]	MOC POBIERANA[W]	SPRAWNOŚĆ [lm/W]	MAX. TEMP. PRACY [°C]
EXF250LED-1200-G4	4840	47,0	106	55

ZESTAWIENIE TYPÓW WERSJI HIGH TEMPERATURE (HT) +60°C

TYP OPRAWY	STRUMIEŃ OPRAWY [lm]	MOC POBIERANA[W]	SPRAWNOŚĆ [lm/W]	MAX. TEMP. PRACY [°C]
EXF250LED-0600-G2	2566	25,3	102	60
EXF250LED-1200-G2	2468	25,3	98	60

UWAGA: Zdjęcie poglądowe dla całej rodziny produktów.