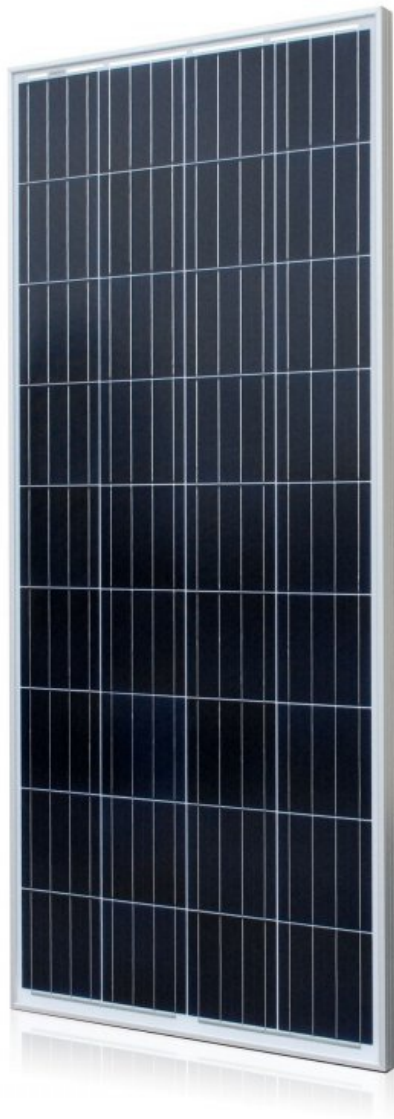


Panel słoneczny Pixi polikrystaliczny 160W-P

Kod ElektriKo: 99645



Dane techniczne:

- Moc **160W**
- Wymiary **1480x670x35**
- Typ ogniwa **polikrystaliczne**
- Waga **9.50**
- Moc **160W**
- Wymiary **1480x670x35**
- Typ ogniwa **polikrystaliczne**
- Waga **9.50**

Moc szczytowa [W]	160
Tolerancja mocy [%]	+/-3
Napięcie mocy Max: Vmp [V]	18,60

Prąd Max: I _{mp} [A]	8.60
Napięcie jałowe V _{oc} [V]	22.69
Prąd zwarcia: I _{sc} [A]	9.29
Ograniczenie prądu wstecznego [A]	15
Zakres temperatury pracy [c°]	-40°C do 85°C
Długość [mm]	1480
Szerokość [mm]	670
Głębokość [mm]	35
Waga [kg]	10.6
Max. Statyczne obciążenie tyłu np. wiatr [Pa]	2400
Max. Statyczne obciążenie przodu np. śnieg [Pa]	5400
Odporność na grad do (rozmiar [mm]/prędkość [m/s])	25mm / 23 m/s
Rama	Anodyzowane aluminium
Szkło	Szkło hartowane o wysokiej przezroczystości, grubość 3,2mm

Wysokowydajny panel zbudowany z niezawodnych ogniw polikrystalicznych o wysokiej trwałości. Doskonale nadaje się do pracy na otwartej przestrzeni w każdych warunkach pogodowych.

Możliwe zastosowanie panelu fotowoltaicznego-

ładowanie akumulatora

zasilanie urządzeń elektrycznych takich jak: radio, telefon, telewizor, lodówka turystyczna, itp.

zasilanie oświetlenia LED

dostarczanie elektryczności na pojazdach np. kampery, jachty, samochody

zasilanie ulicznych lamp solarnych i lamp ogrodowych

zasilanie urządzeń ogrodowych np. fontanna, pompa ogrodowa

zasilanie urządzeń w domkach działkowych

zasilanie stacji meteorologicznych, urządzeń alarmowych, urządzeń pomiarowy

