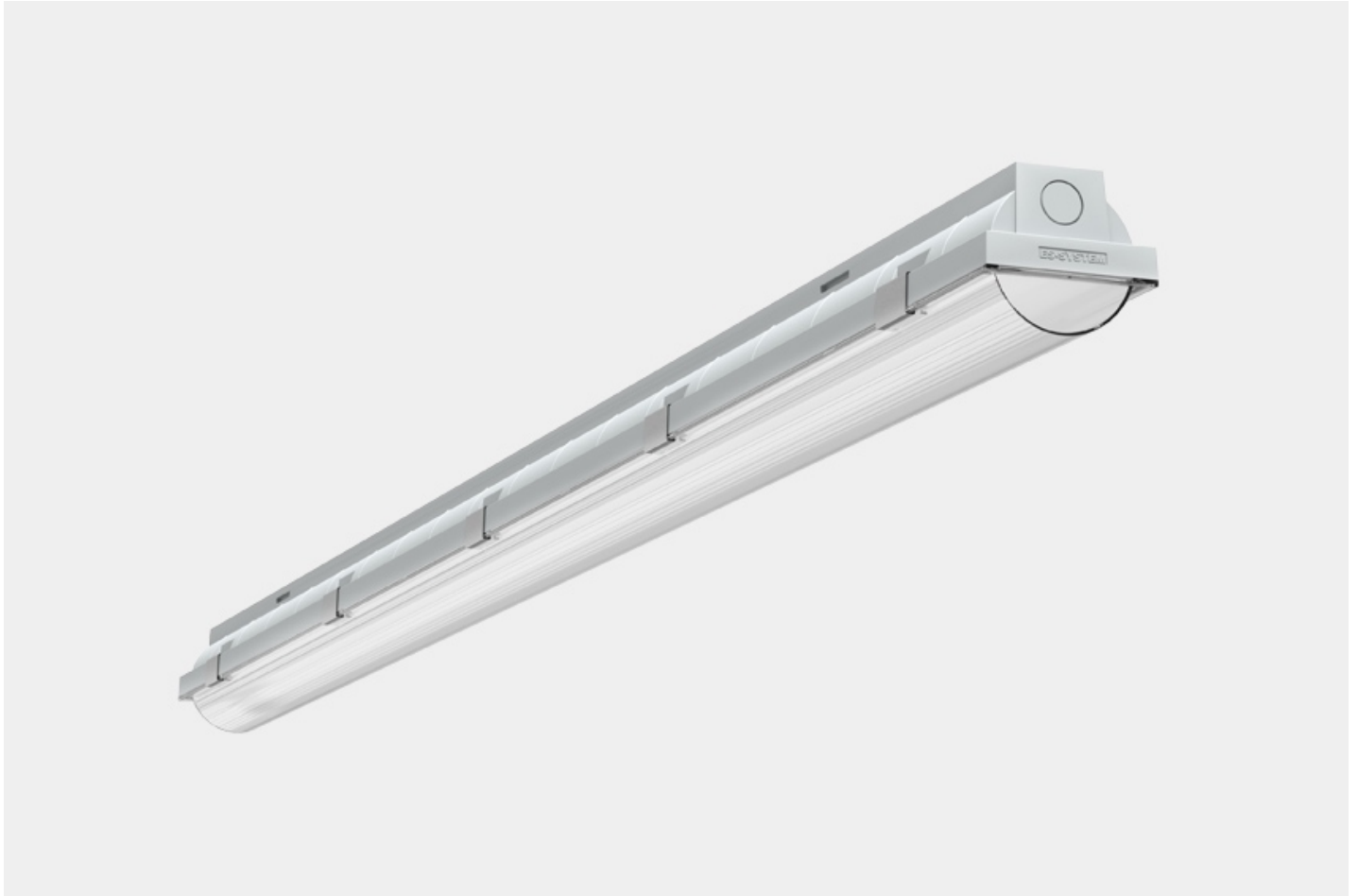


# COSMO APEX GR 6300 HF E1/ST 840 LT PR/PC

Kod ElektriKo: 99907 Kod Glamox: CSA597108



**UWAGA:** Zdjęcie poglądowe dla całej rodziny produktów.

## Dane techniczne:

- Strumień świetlny lampy [lm] **6300lm**
- Temperatura barwowa [K] **4000K**
- Stopień ochrony IP **IP66**
- Stopień ochrony mechanicznej IK **IK 03**
- Klosz **PC**
- Wymiary **wysokość: 78mm szerokość: 82mm długość: 1060mm**
- Strumień świetlny lampy [lm] **6300lm**
- Temperatura barwowa [K] **4000K**
- Stopień ochrony IP **IP66**
- Stopień ochrony mechanicznej IK **IK 03**
- Klosz **PC**
- Wymiary **wysokość: 78mm szerokość: 82mm długość: 1060mm**

Na nowo zdefiniowana oprawa przemysłowa o wszechstronnym zastosowaniu, wyróżniająca się wysoką skuteczność świetlną, efektywnym rozsyłem światłości, równomiernie rozświetlonym kloszem ze strukturą pryzmatyczną ograniczającą poziom olśnienia, bardzo wysokim poziomem szczelności, kompaktowymi rozmiarami, niepowtarzalnym wzornictwem i najlepszym stosunkiem wydajności do ceny.

Dyfuzor i korpus wykonane z samogasnącego, stabilizowanego UV poliwęglanu oraz połączone klipsami ze stali

nierdzewnej.

Oprawa zapewnia łatwe mocowanie na sufitach i ścianach oraz przygotowana została do wszechstronnego okablowania; uchwyty montażowe w zestawie.

Typ montażu: Zwieszane, Nastropowe, Naścienne;

Miejsce montażu: Sufit, Ściana;

Strumień świetlny: 6300lm;

Skuteczność świetlna: 154lm/W;

Temperatura barwowa najbliższa: 4000K ;

Ogólny wskaźnik oddawania barw (Ra): >80;

Standardowe odchylenie dopasowania kolorów (SDCM): SDCM <3;

Sposób rozsyłu światłości: bezpośredni; Geometria rozsyłu światłości: symetryczny;

Napięcie: 230V AC; Moc: 41W;

Sterowanie przewodowe: ON/OFF;

Stopień ochrony IP: IP66;

Stopień ochrony IK: IK08;

Klasa ochronności: I;

Materiał dyfuzora: PC;

Rodzaj dyfuzora: ze strukturą pryzmatyczną;

Materiał obudowy: PC;

Kolor oprawy: Szary;

Kształt oprawy: tubularna;

Zakres dopuszczalnych temperatur otoczenia: -20°C - 35°C;

Obciążalność obwodów (B10): 16;

Obciążalność obwodów (B16): 26;

Rodzaj złączki: 3-polowa;

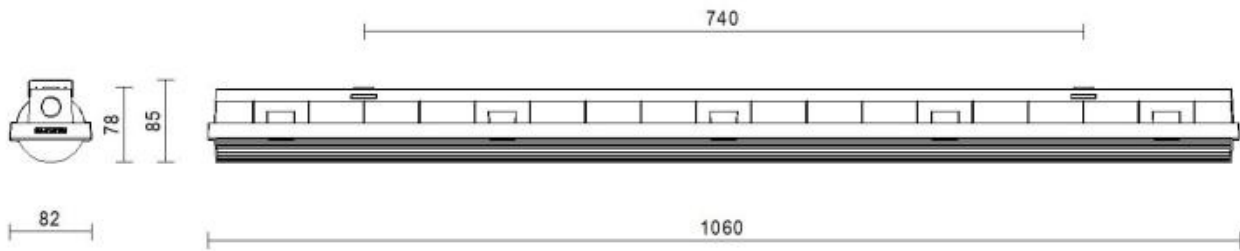
Wymiary: wysokość: 78mm, szerokość: 82mm, długość: 1060mm, ;

Waga: 1.50kg;

Klasa efektywności energetycznej: A+++;

Uchylna: Nie; Wysokość montażu: >3-6 m;

Wzór zastrzeżony: Nie;



**UWAGA:** Zdjęcie poglądowe dla całej rodziny produktów.